

REGIONE DEL VENETO
PREFETTURA DI VERONA
PUBBLICITÀ E COMUNICAZIONE

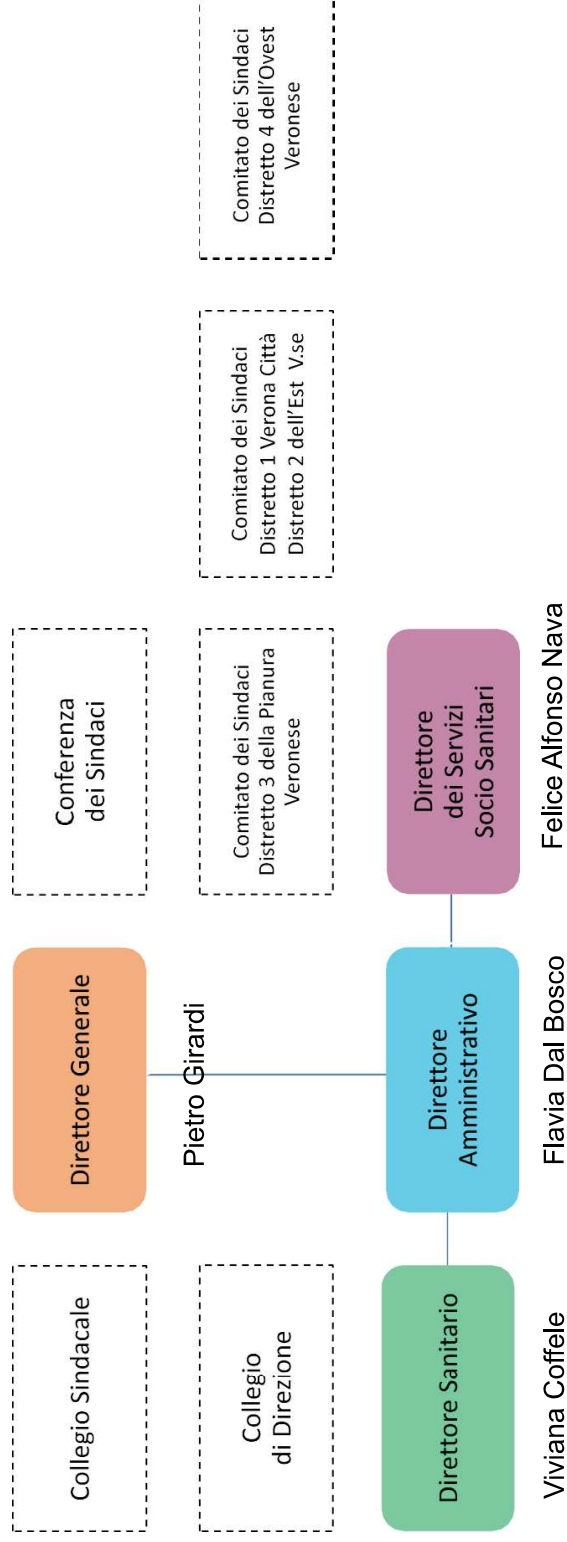


ULSS9
SCALIGERA

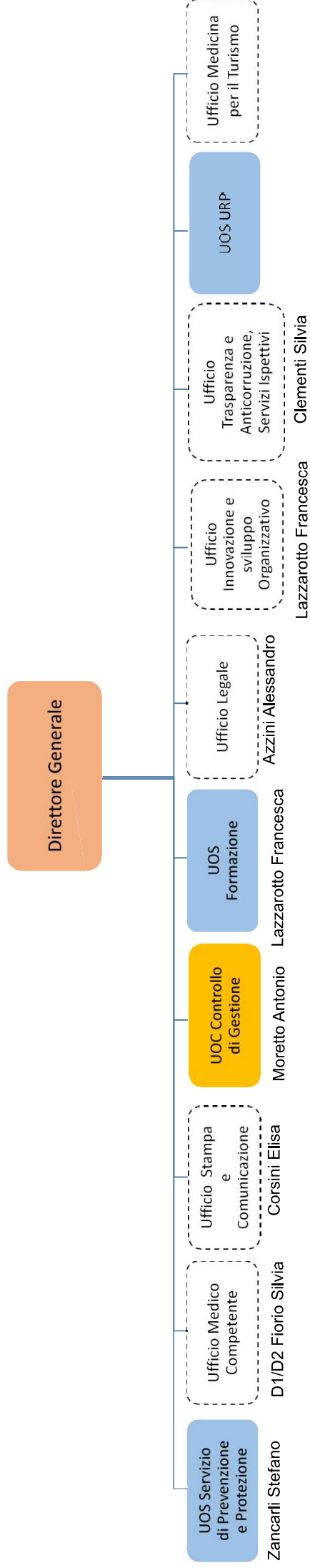
SEDE LEGALE: VIA VALVERDE, 42 – 37122 VERONA

ATTO AZIENDALE DI ORGANIZZAZIONE E DI FUNZIONAMENTO

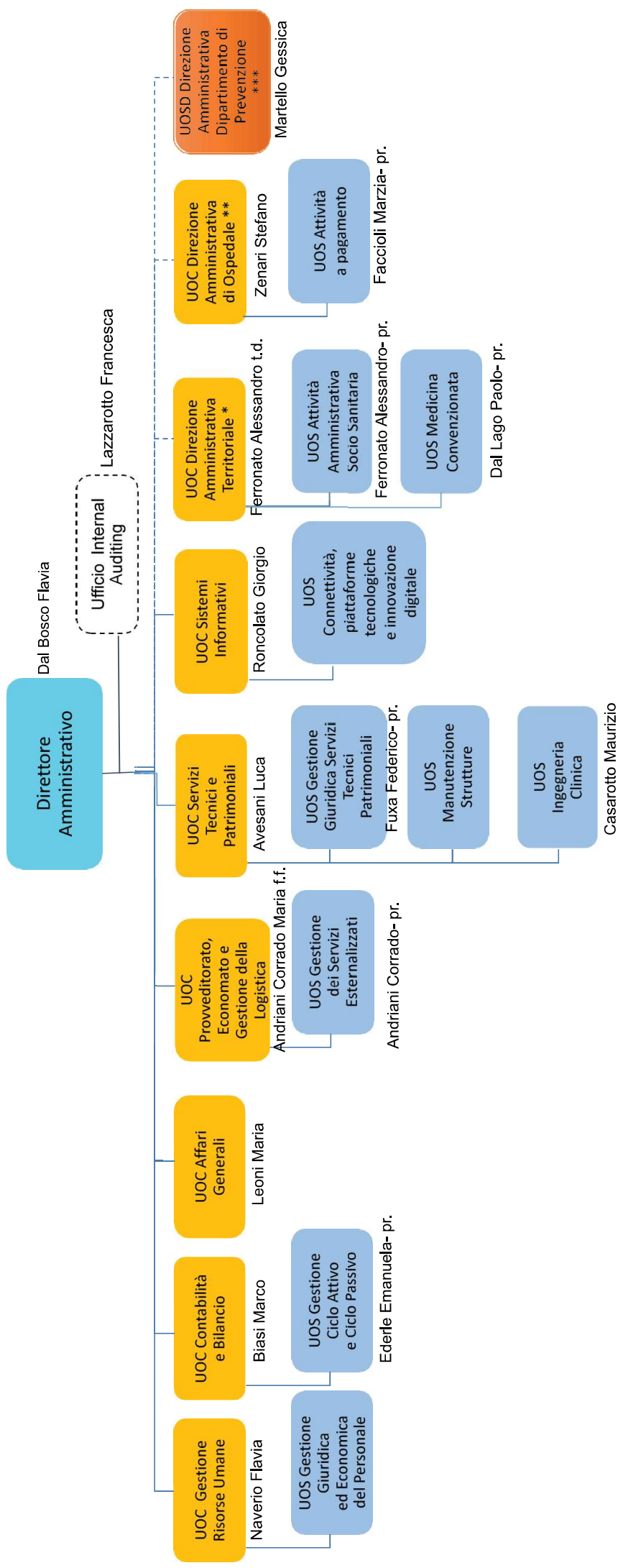
DIREZIONE GENERALE



ORGANI DI STAFF DIRETTORE GENERALE



AREA TECNICO AMMINISTRATIVA

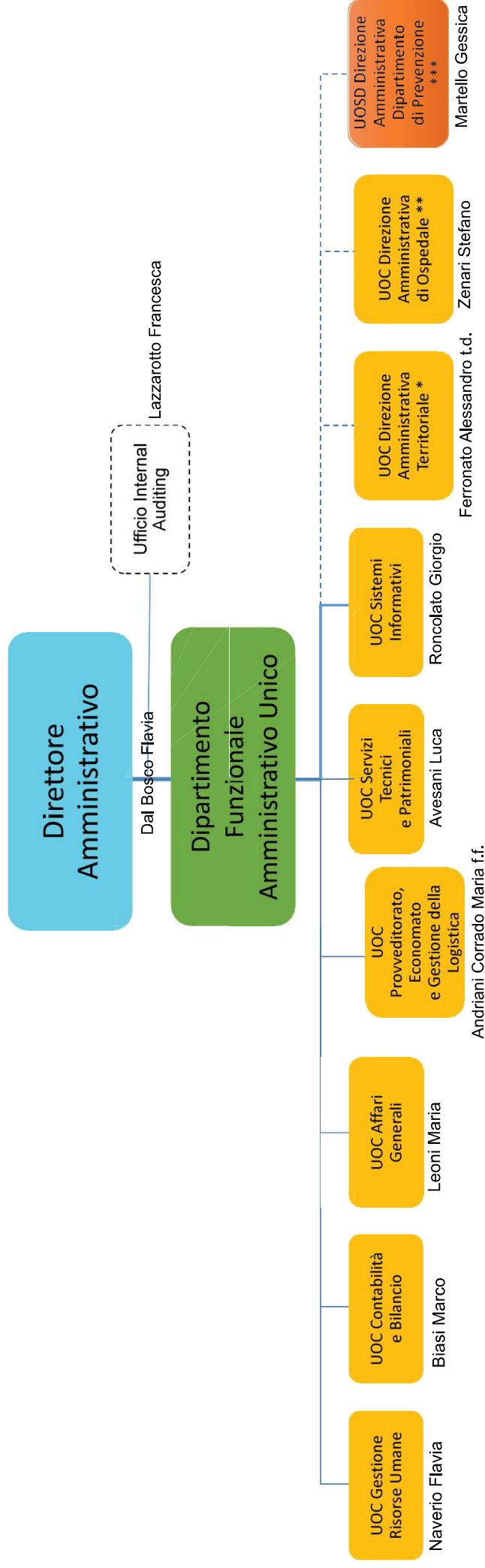


* Con afferenza gerarchica al Direttore della Funzione Territoriale e funzionale al Direttore Amministrativo

** Con afferenza gerarchica al Direttore della Funzione Ospedaliera e funzionale al Direttore Amministrativo

*** Con afferenza gerarchica al Direttore del Dipartimento di Prevenzione e funzionale al Direttore Amministrativo

DIPARTIMENTO AMMINISTRATIVO FUNZIONALE

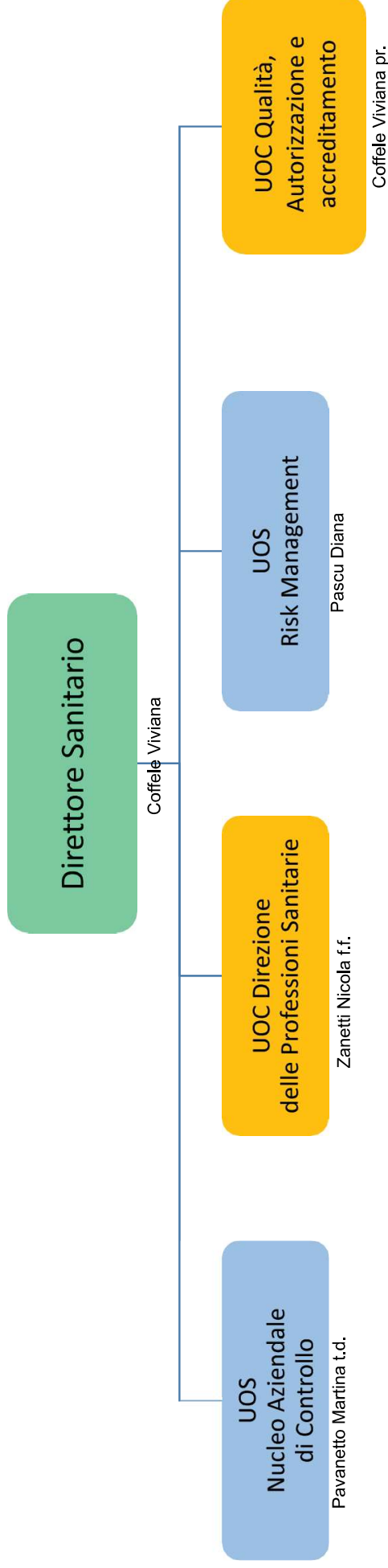


* Con afferenza gerarchica al Direttore della Funzione Territoriale e funzionale al Direttore Amministrativo

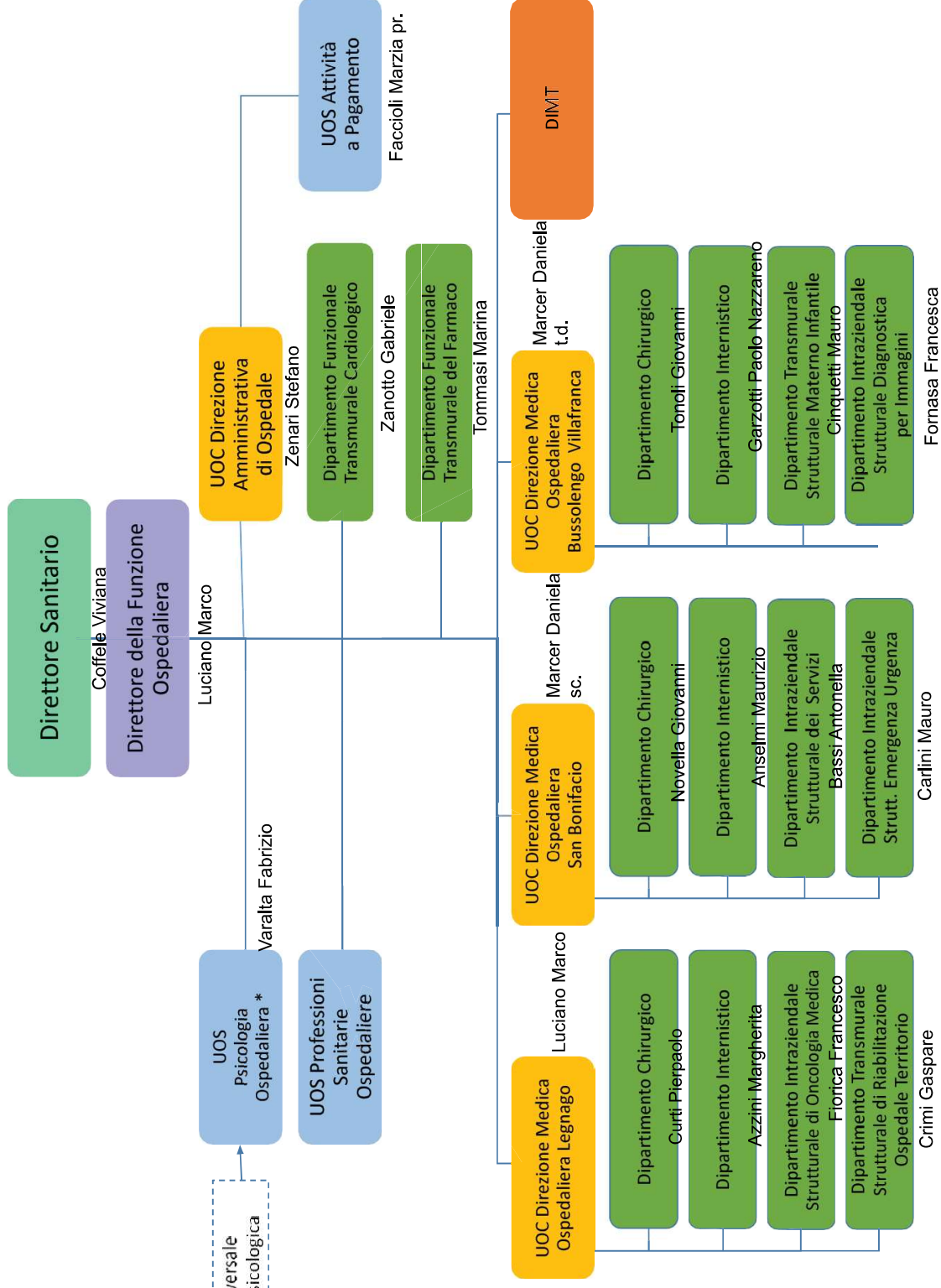
** Con afferenza gerarchica al Direttore della Funzione Ospedaliera e funzionale al Direttore Amministrativo

*** Con afferenza gerarchica al Direttore del Dipartimento di Prevenzione e funzionale al Direttore Amministrativo

STAFF DIREZIONE SANITARIA

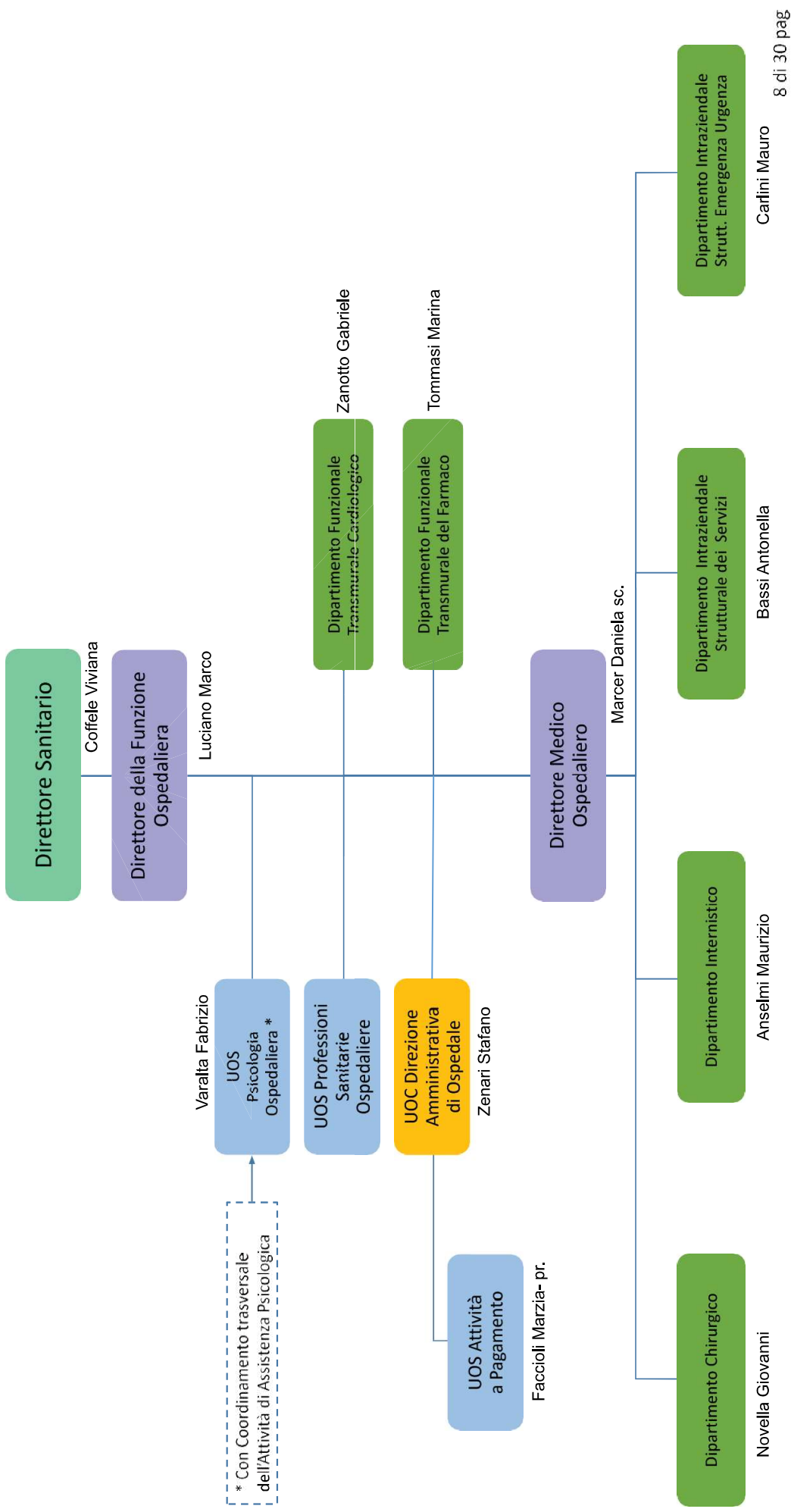


DIREZIONE DELLA FUNZIONE OSPEDALIERA



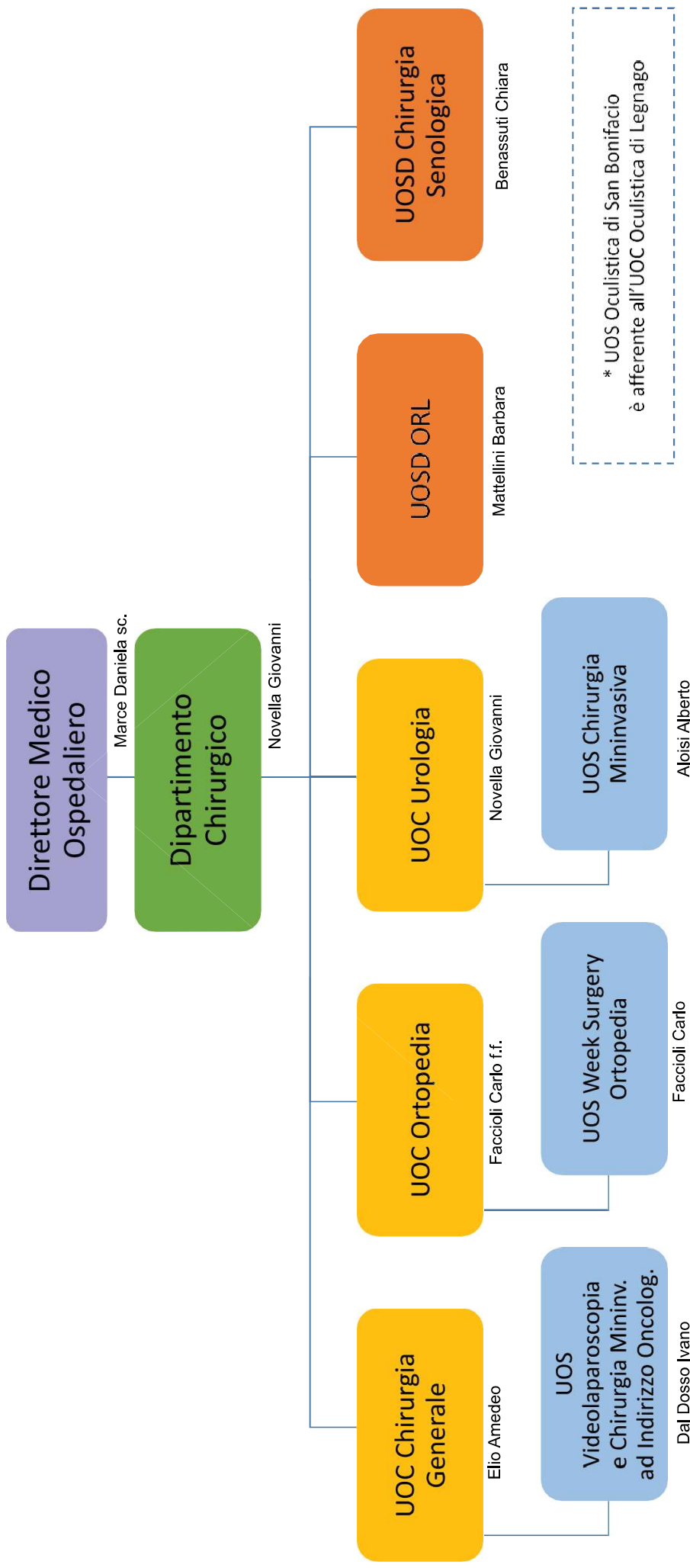
* Con Coordinamento trasversale dell'Attività di Assistenza Psicologica

PRESIDIO OSPEDALIERO DI SAN BONIFACIO



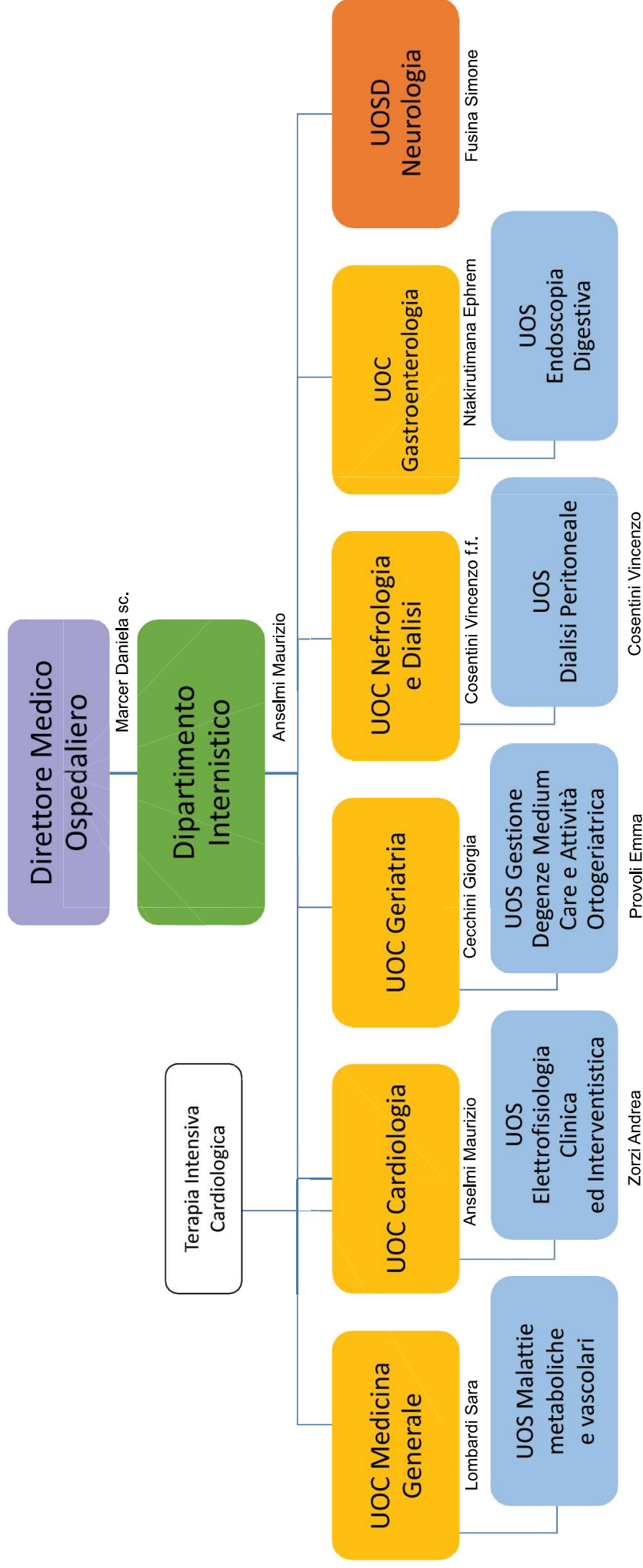
PRESIDIO OSPEDALIERO SAN BONIFACIO

DIPARTIMENTO CHIRURGICO*

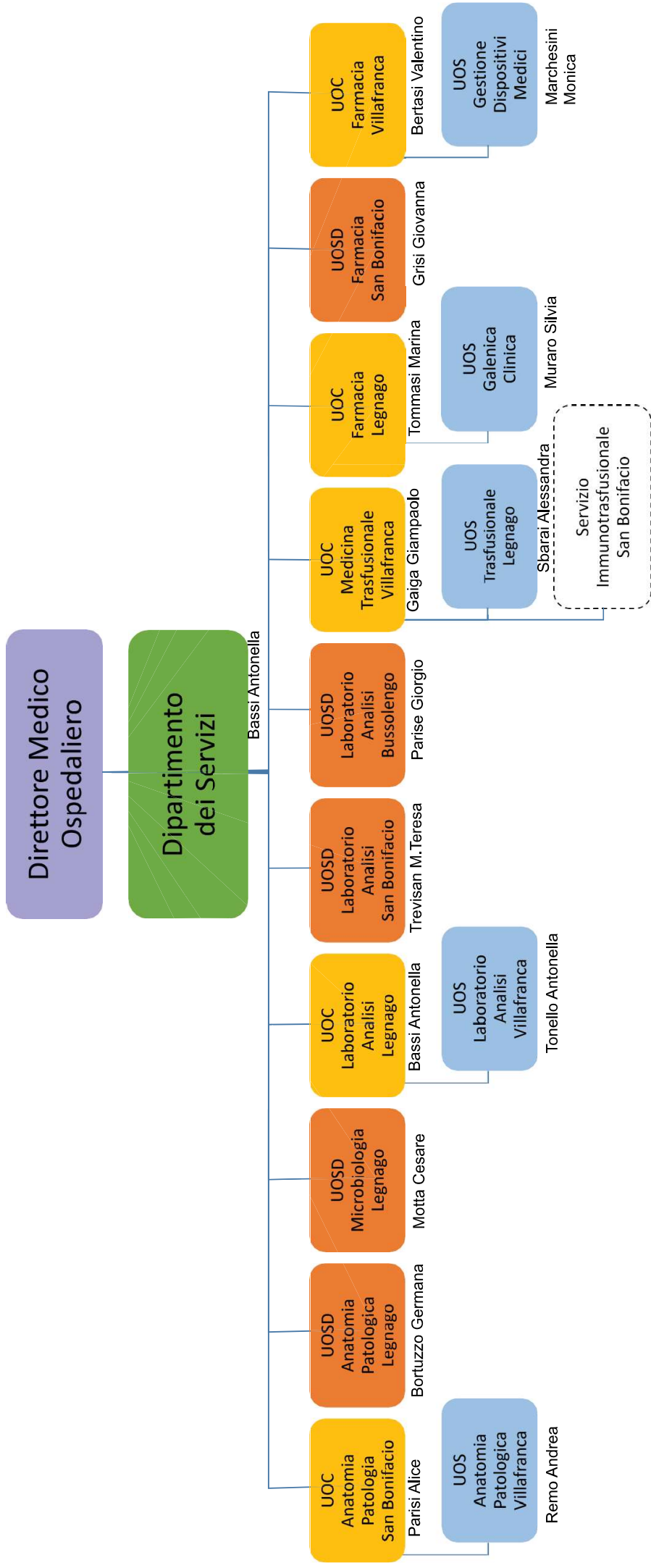


PRESIDIO OSPEDALIERO SAN BONIFACIO

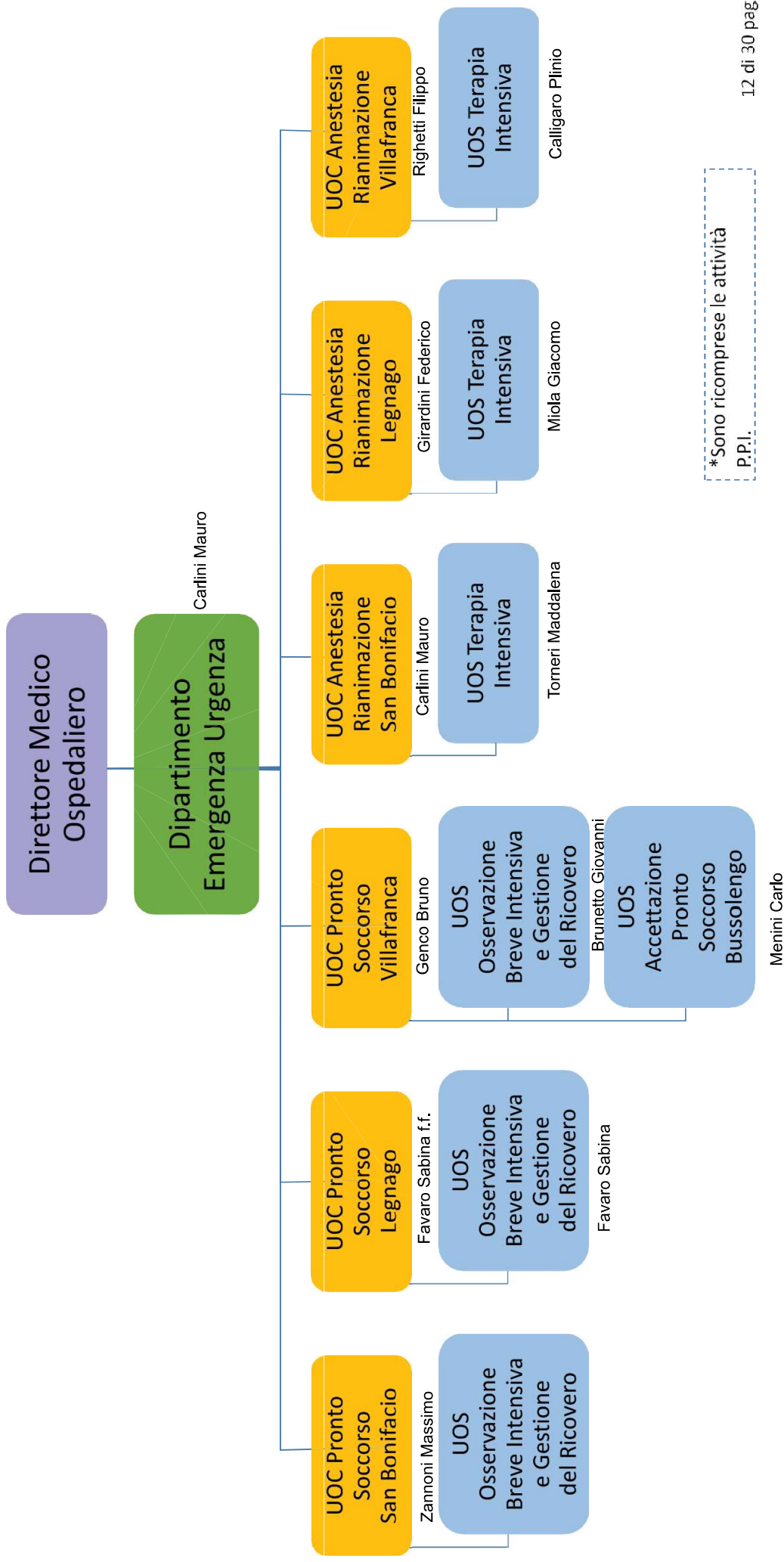
DIPARTIMENTO INTERNISTICO



DIPARTIMENTO INTRAZIENDALE STRUTTURALE DEI SERVIZI

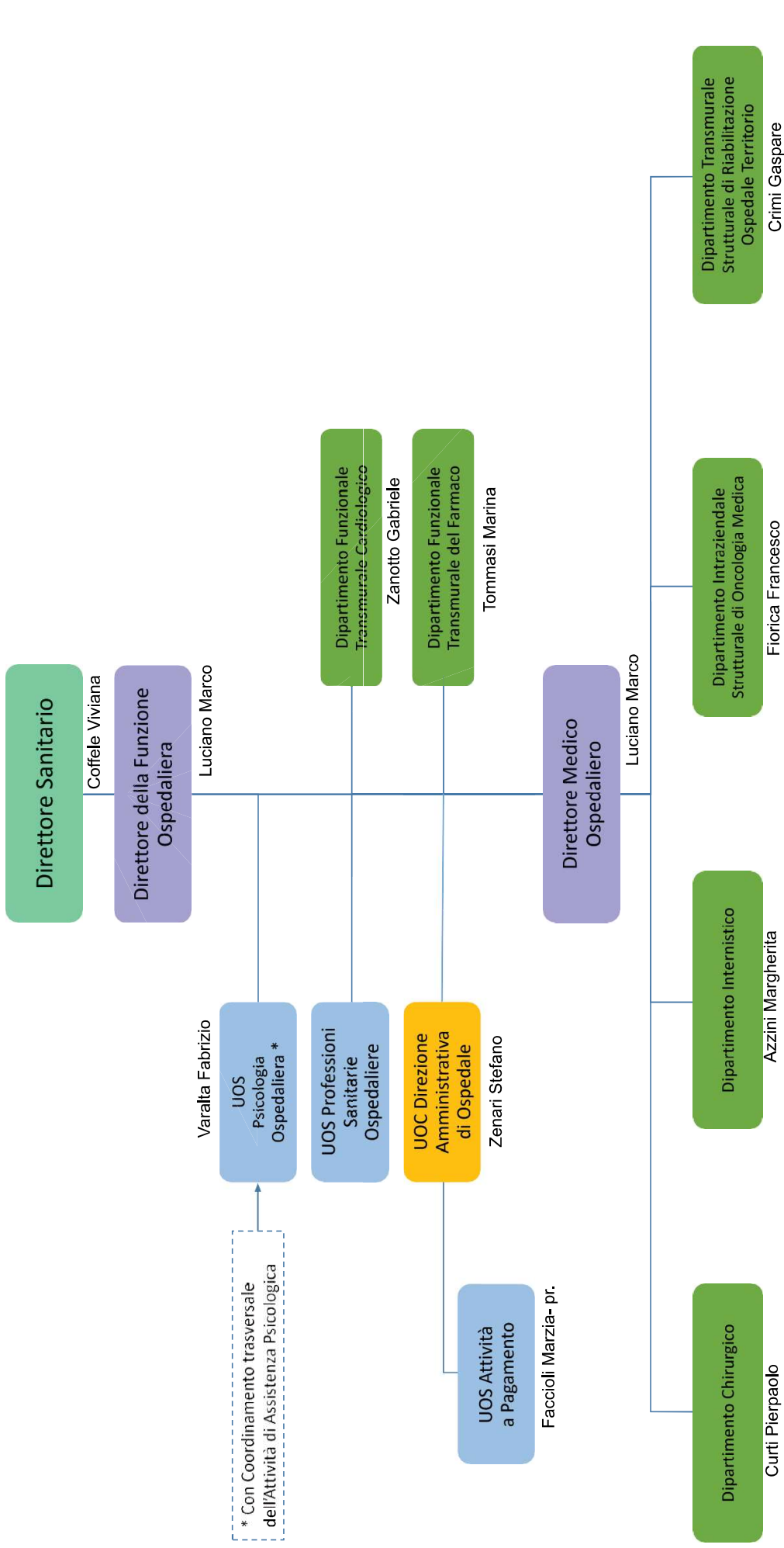


DIPARTIMENTO INTRAZIENDALE STRUTTURALE EMERGENZA URGENZA*



* Sono ricomprese le attività P.P.I.

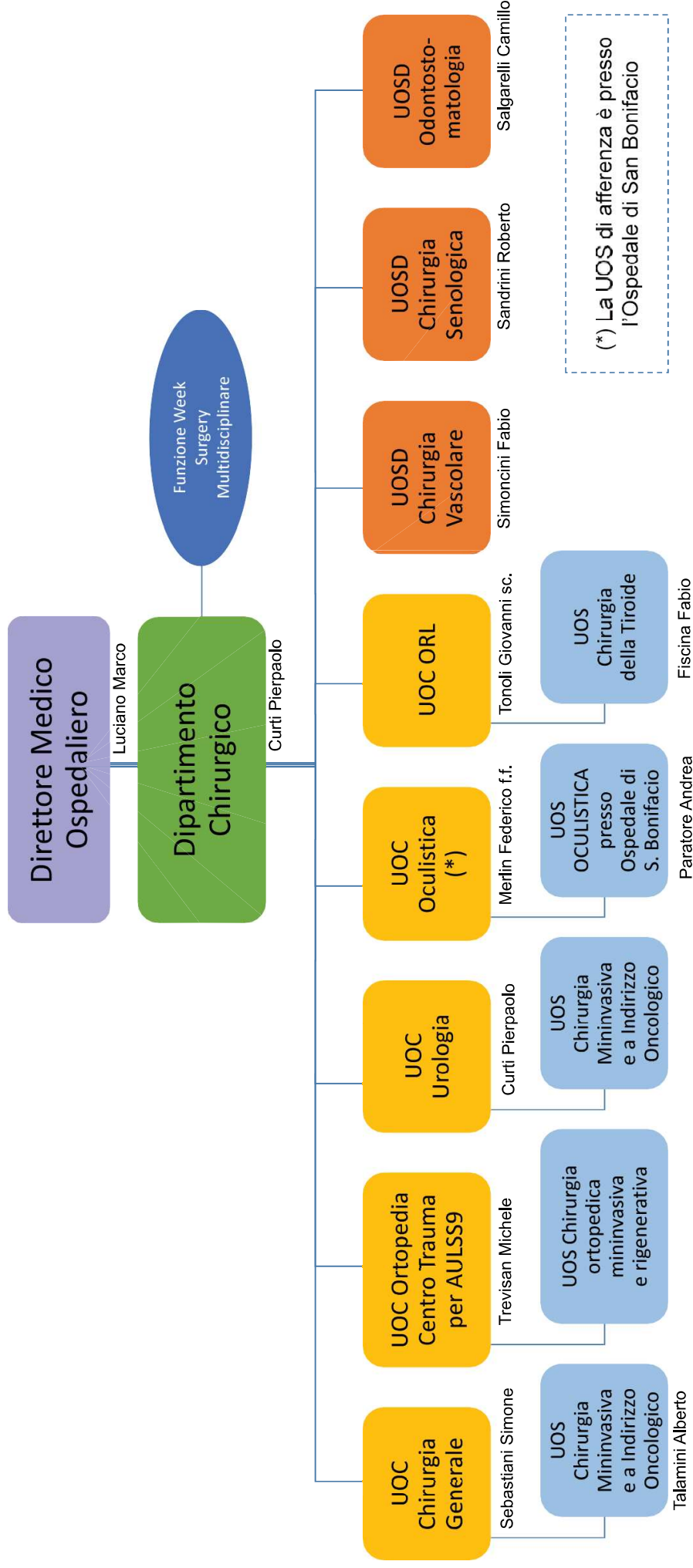
PRESIDIO OSPEDALIERO DI LEGNAGO



* Con Coordinamento trasversale dell'Attività di Assistenza Psicologica

PRESIDIO OSPEDALIERO LEGNAGO

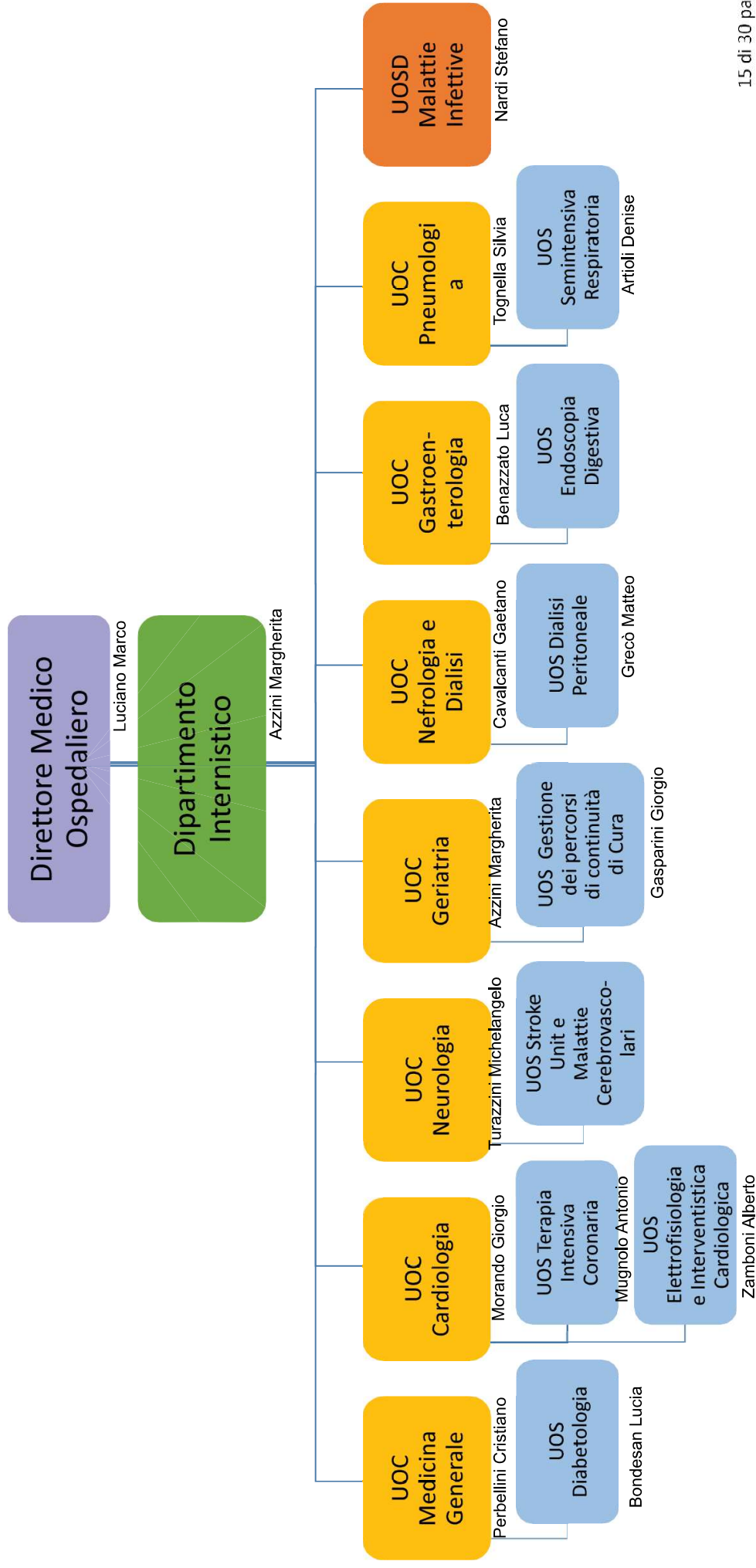
DIPARTIMENTO CHIRURGICO*



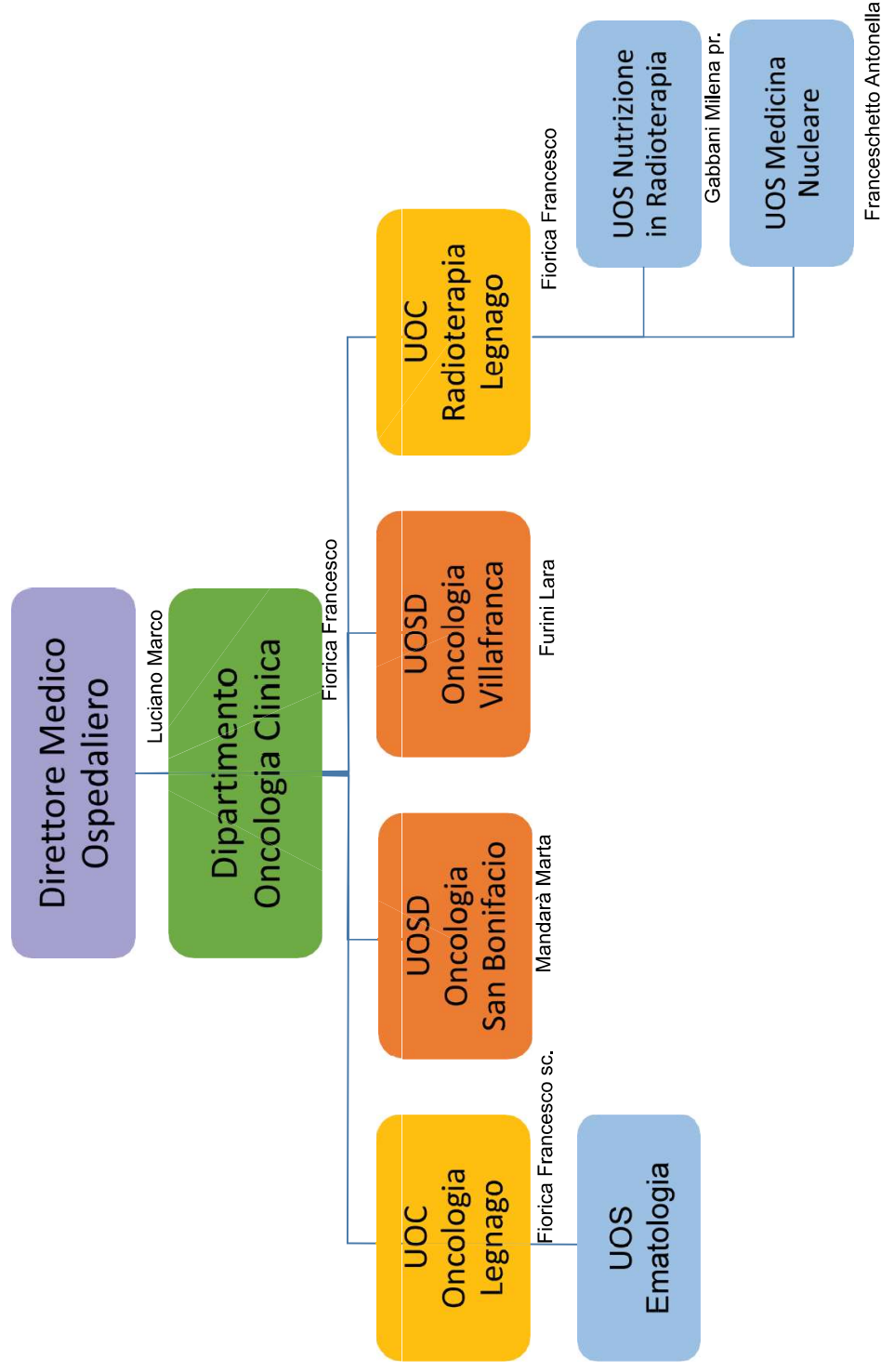
(*) La UOS di afferenza è presso l'Ospedale di San Bonifacio

PRESIDIO OSPEDALIERO LEGNAGO

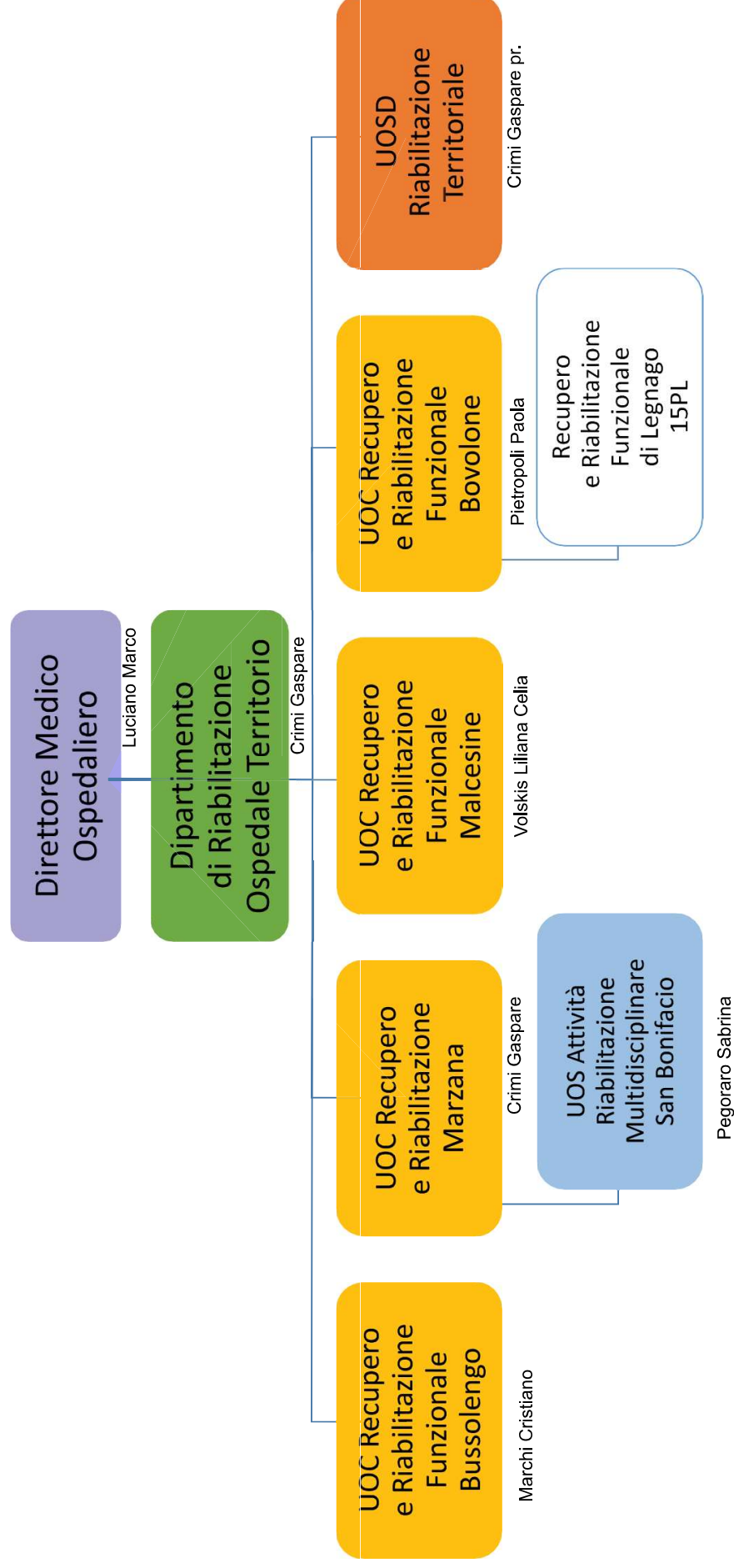
DIPARTIMENTO INTERNISTICO



DIPARTIMENTO INTRAZIENDALE STRUTTURALE DI ONCOLOGIA CLINICA

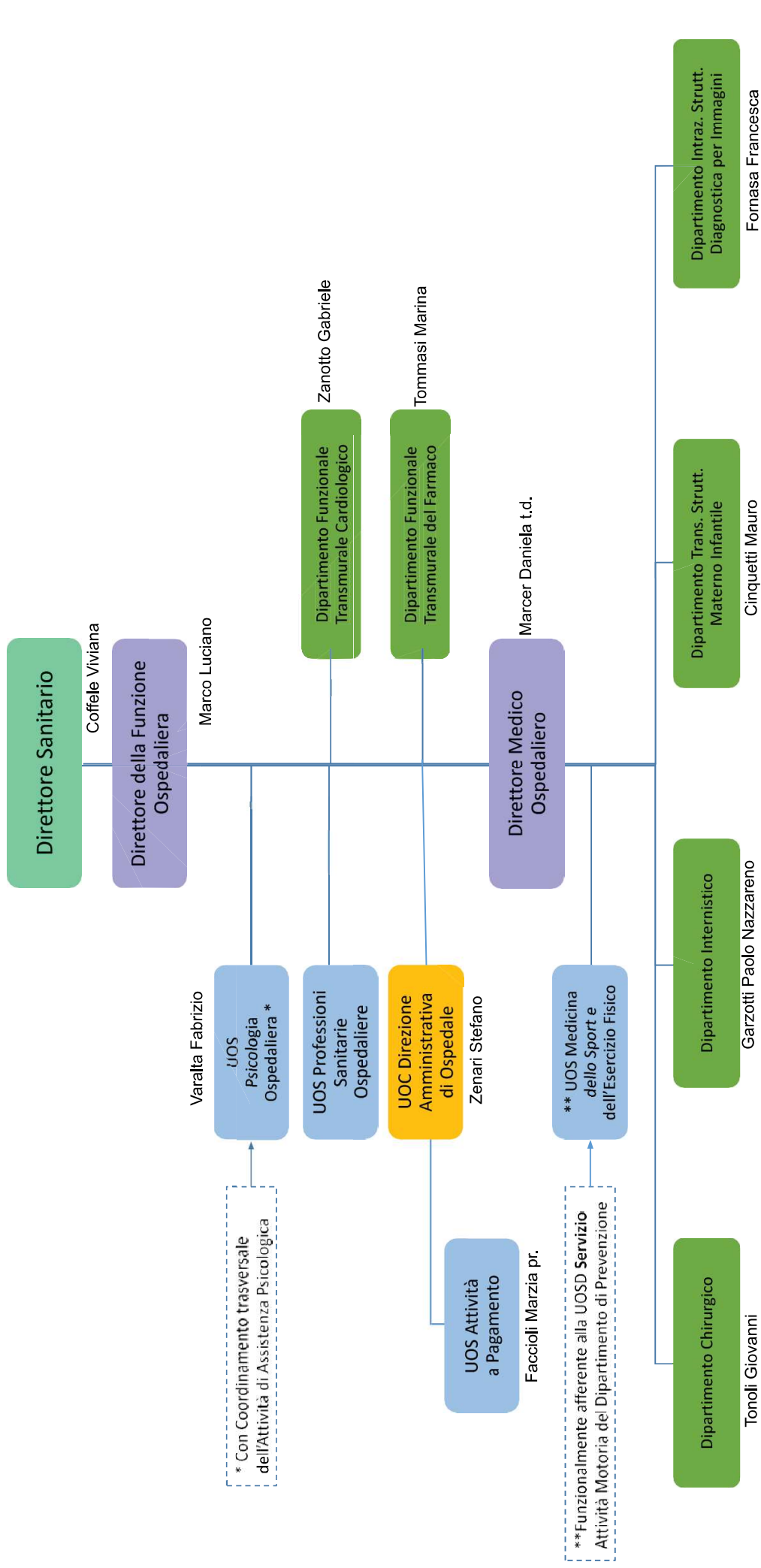


DIPARTIMENTO TRANSMURALE STRUTTURALE DI RIABILITAZIONE OSPEDALE TERRITORIO*



*Funzionalmente collegato con le UU.OO.CC. Infanzia Adolescenza e Famiglia, Consultori dei Distretti e le Cure Primarie

PRESIDIO OSPEDALIERO DI VILLAFRANCA

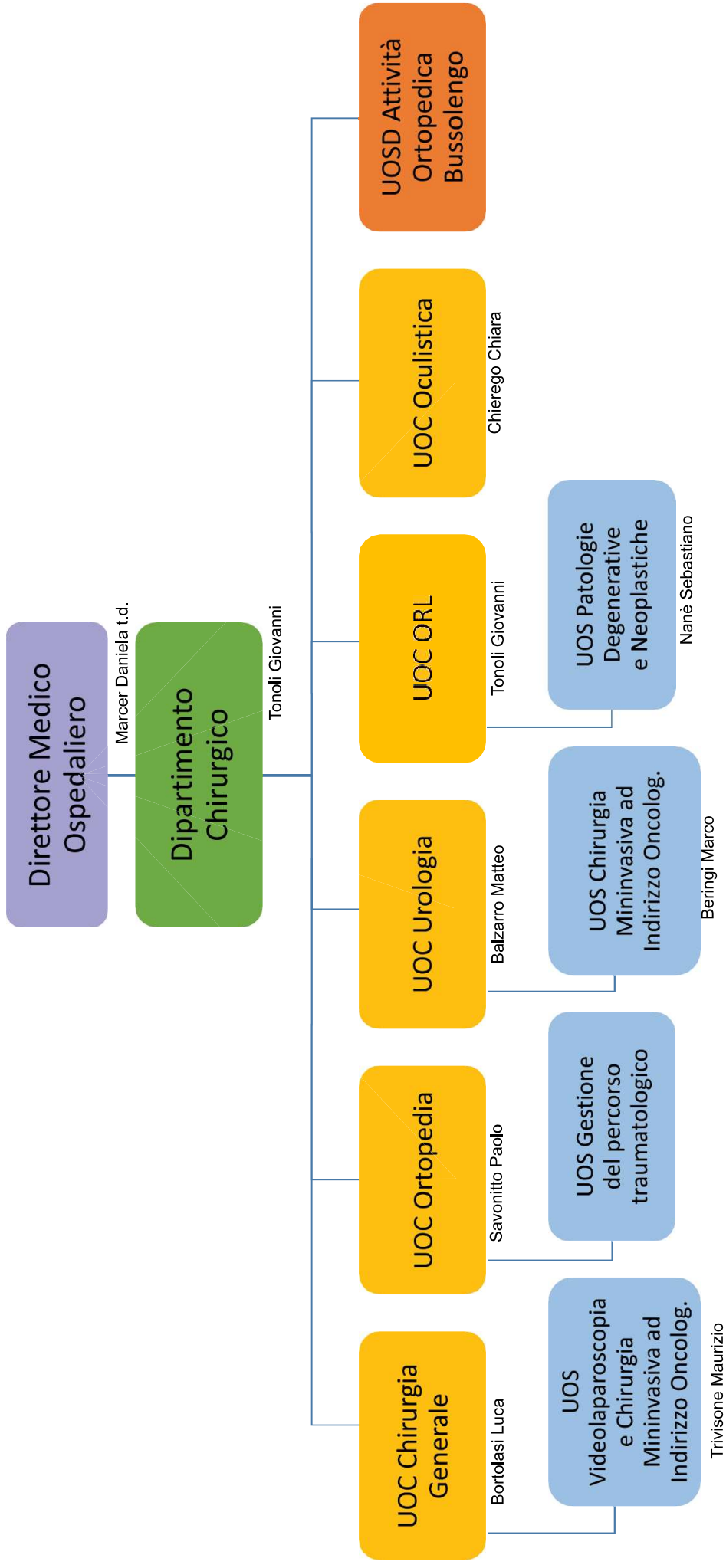


* Con Coordinamento trasversale dell'Attività di Assistenza Psicologica

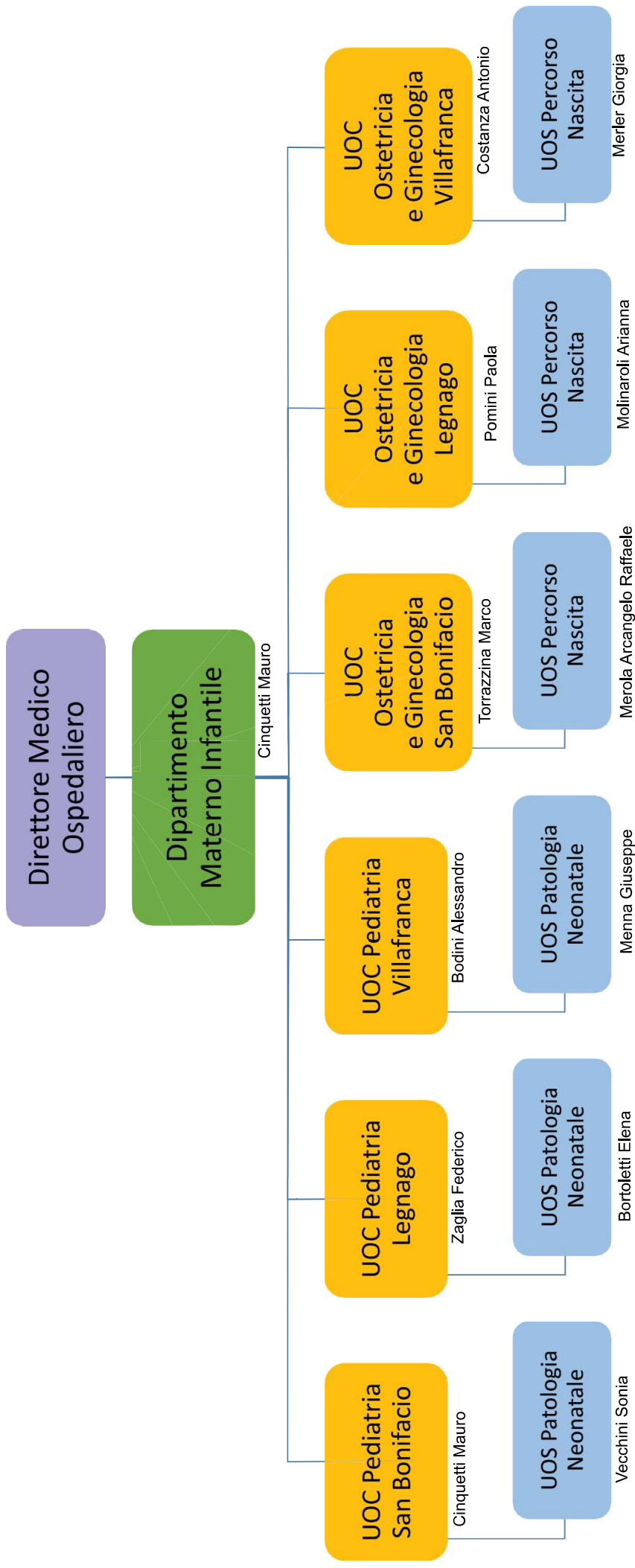
**Funzionalmente afferente alla UOSD Servizio Attività Motoria del Dipartimento di Prevenzione

PRESIDIO OSPEDALIERO VILLAFRANCA

DIPARTIMENTO CHIRURGICO

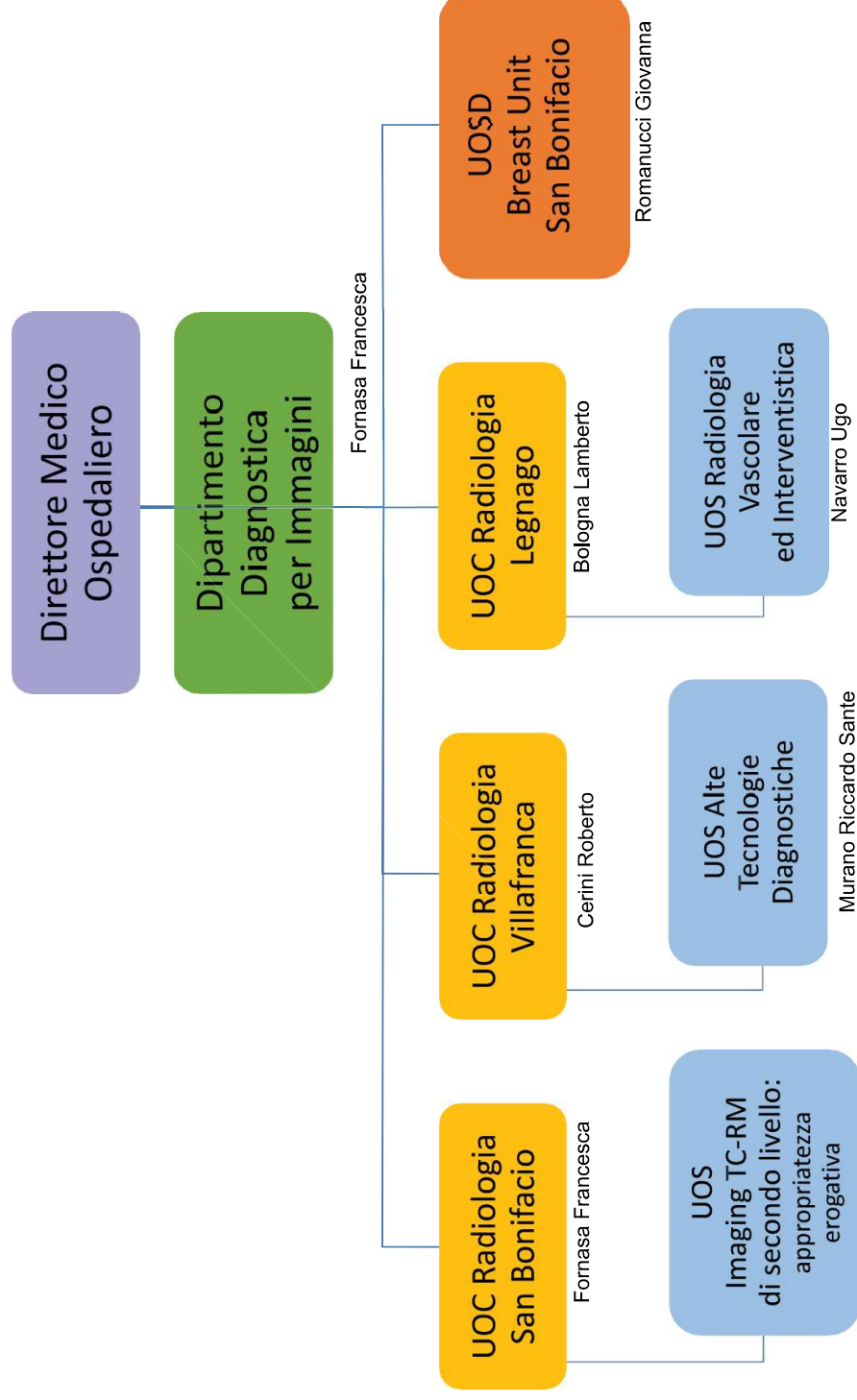


DIPARTIMENTO TRANSMURALE STRUTTURALE MATERNO INFANTILE *

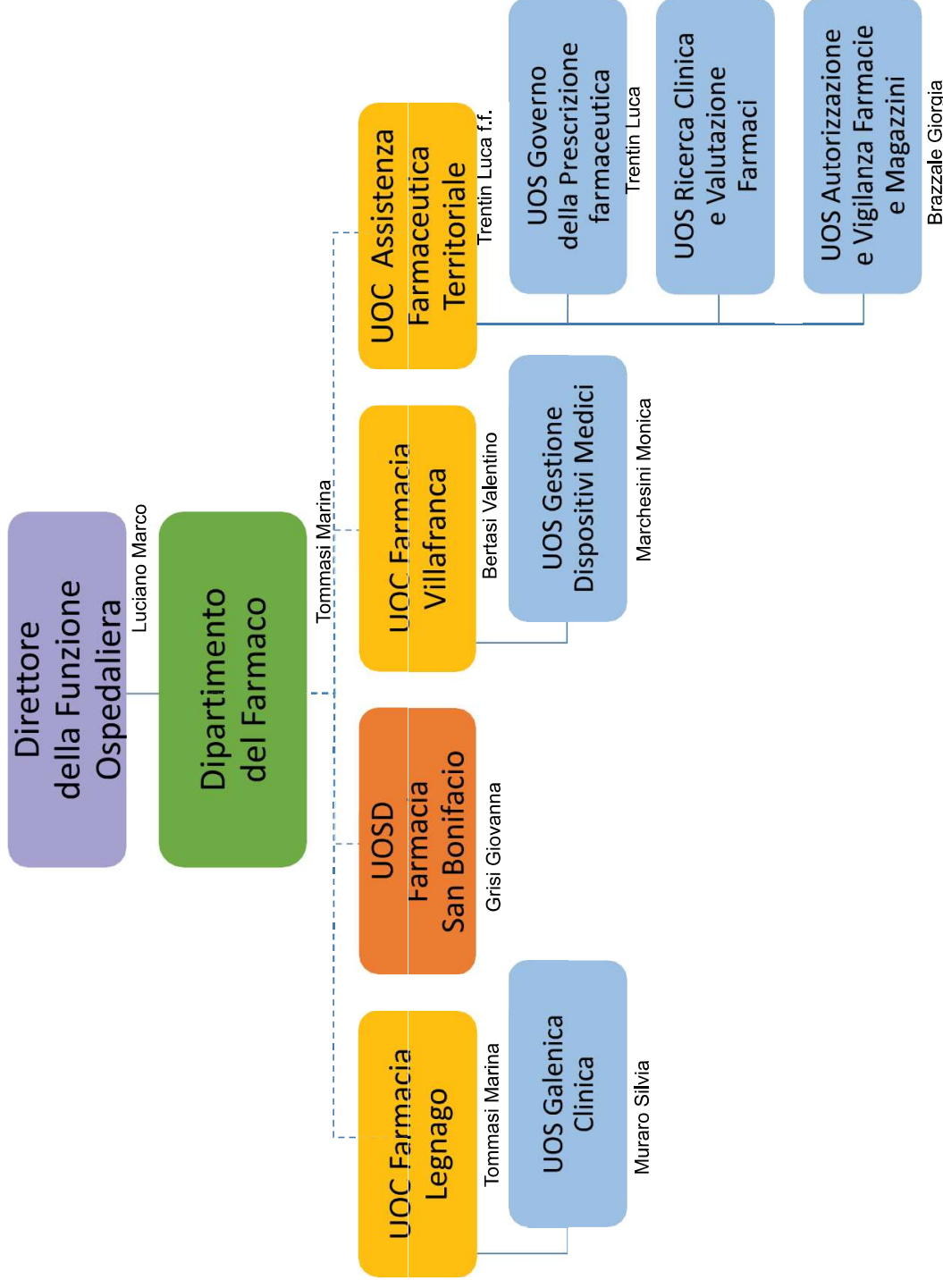


* Funzionalmente collegato con le U.U.OO.CC. Infanzia Adolescenza e Famiglia, Consultori dei Distretti e le Cure Primarie

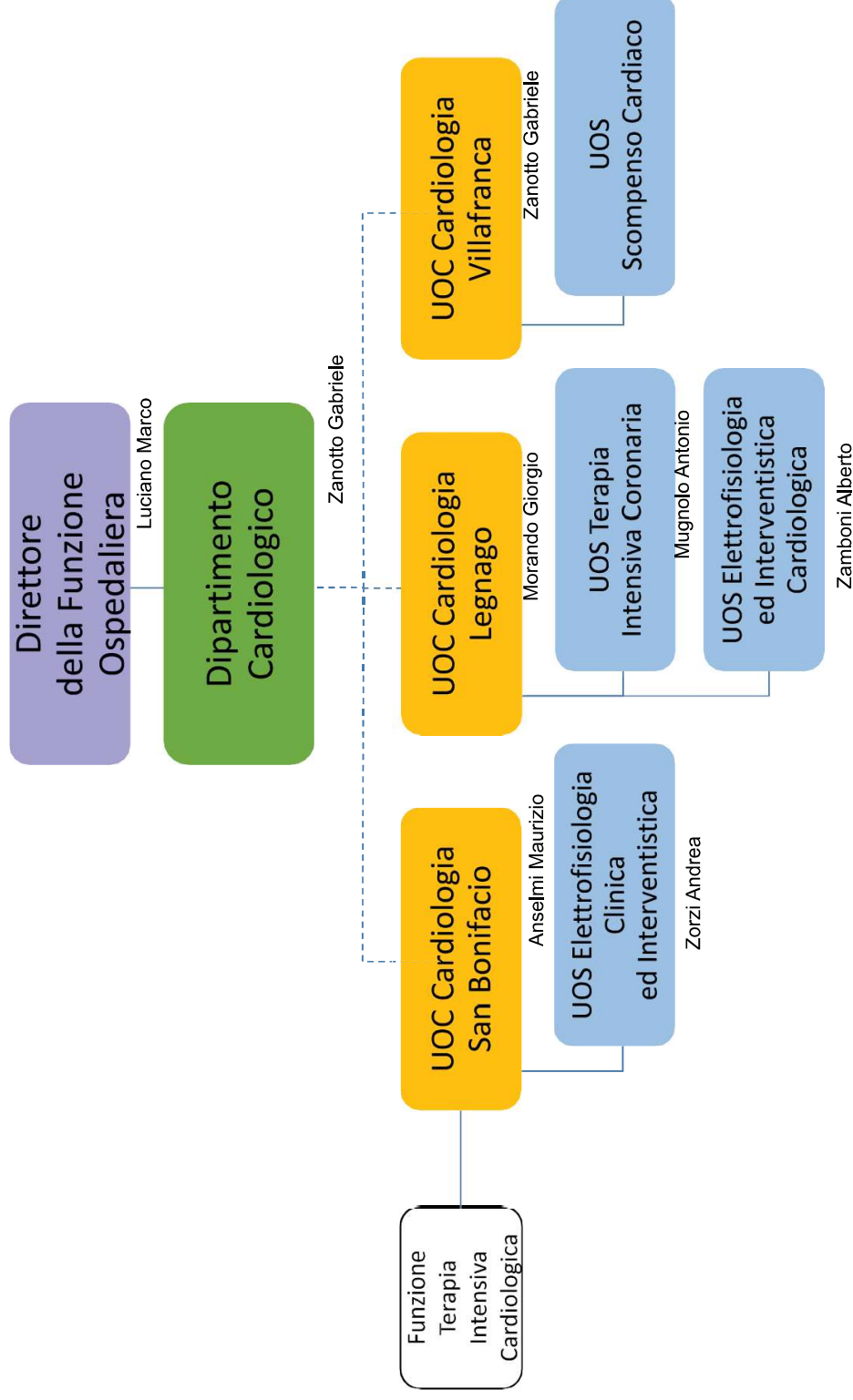
DIPARTIMENTO INTRAZIENDALE STRUTTURALE DIAGNOSTICA PER IMMAGINI



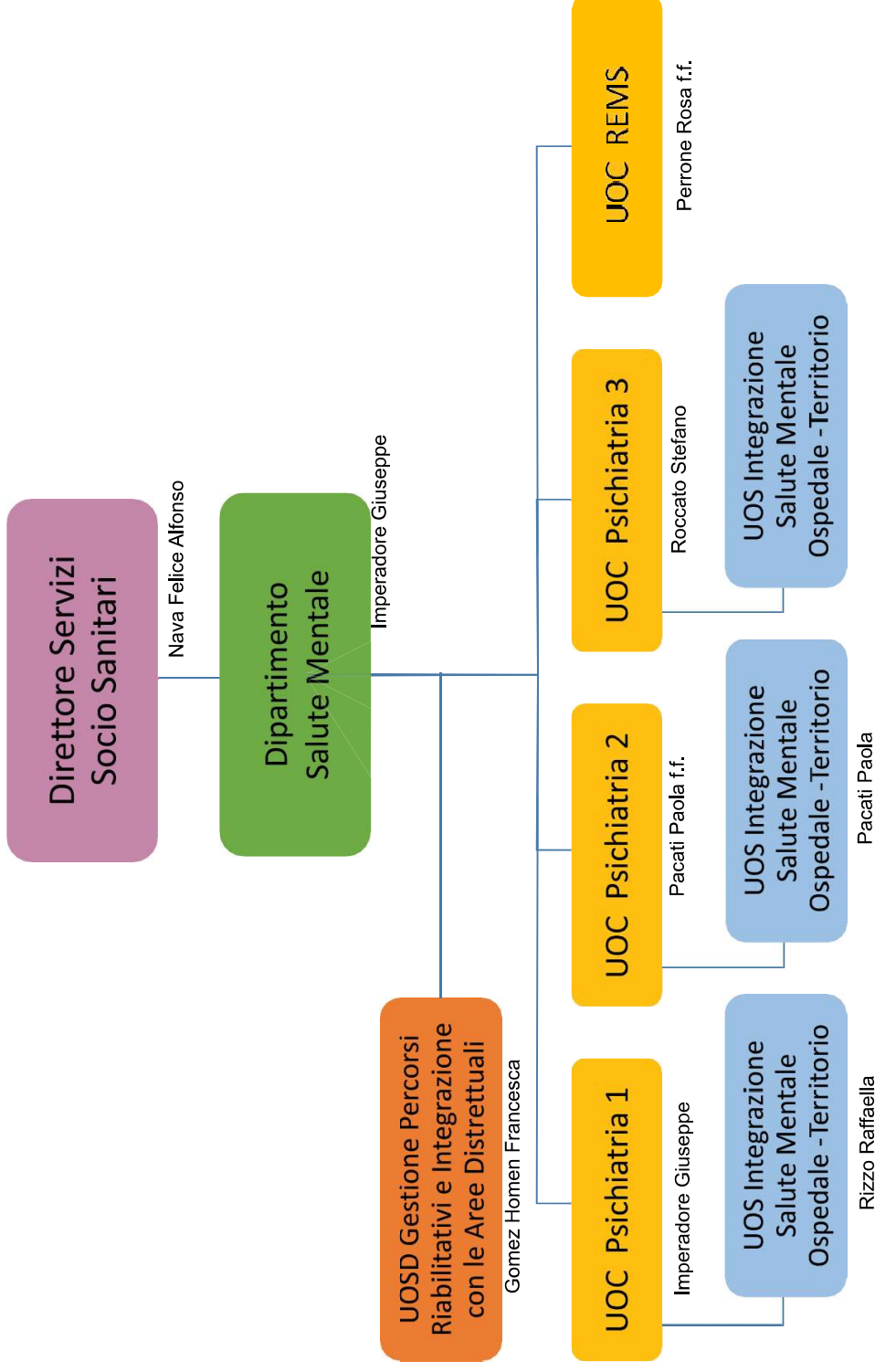
DIPARTIMENTO TRANSMURALE FUNZIONALE DEL FARMACO



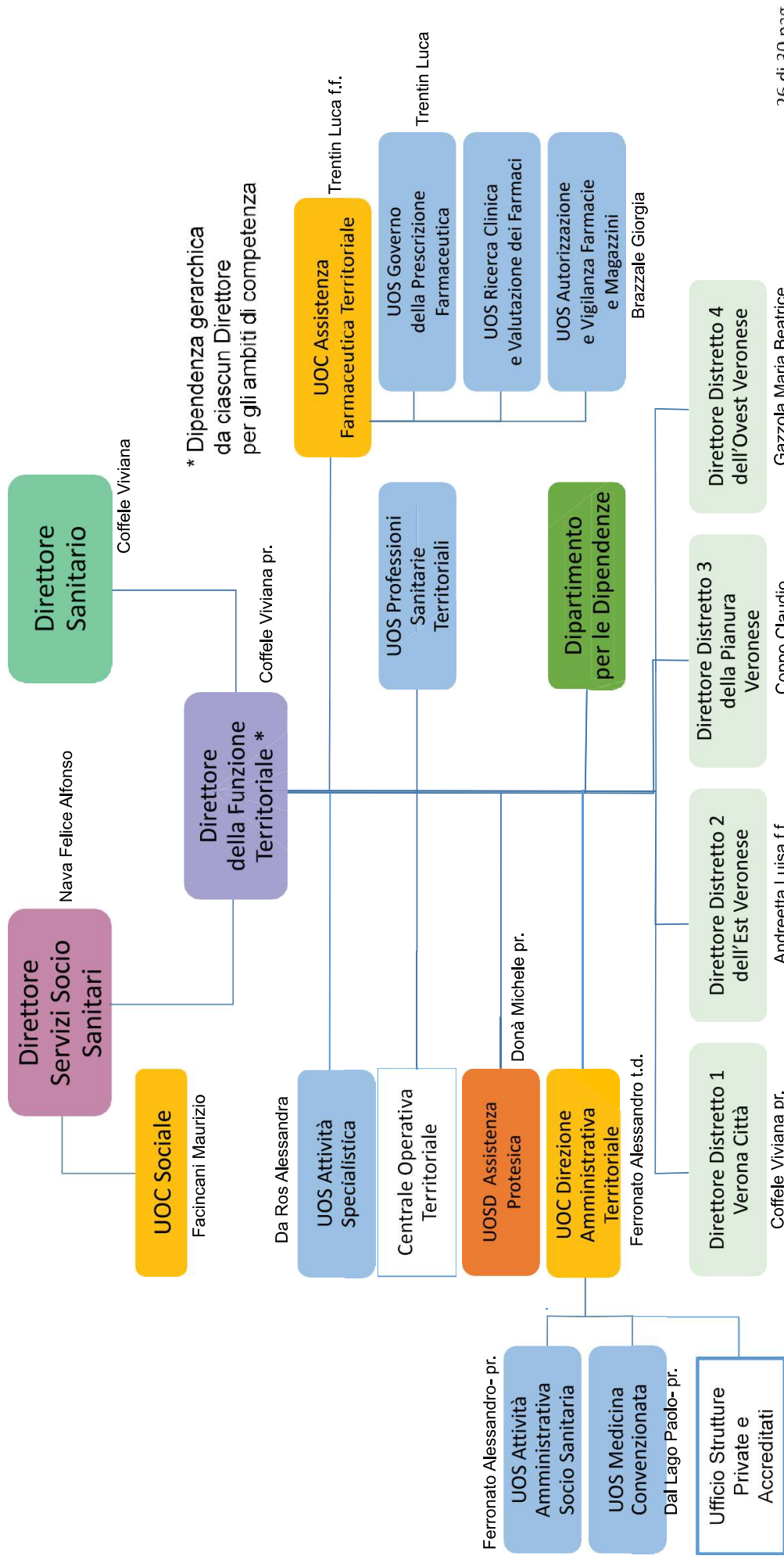
DIPARTIMENTO FUNZIONALE TRANSMURALE CARDIOLOGICO



DIPARTIMENTO SALUTE MENTALE



DIREZIONE DELLA FUNZIONE TERRITORIALE



ARTICOLAZIONE DISTRETTI

Coffeè Viviana pr.

Andreetta Luisa f.f.

Coppo Claudio

Gazzola Maria Beatrice

Distretto 1 Verona Città

UOC Cure Primarie 1 - 2

Cantarelli Sofia

AF ASSISTENZA SANITARIA PRIMARIA §

AF STRUTTURE INTERMEDIE E RESIDENZIALITÀ §

AF CURE PALLIATIVE *

UOC Infanzia, Adolescenza, Famiglia e Consulitori

Zocante Leonardo

UOS Età Evolutiva

Fadel Sabrina

UOS Neuropsichiatria Infantile

Larocca Beatrice

UOS Consulitori

Sfragara Olga

AF DISABILITÀ E NON AUTOSUFFICIENZA **

UOC Salute in Carcere

Poggi Carlo

Articolazione Tutela Salute Mentale - ATSM §§

AF Attività Specialistica D1

Distretto 2 dell'Est Veronese

AF CURE PRIMARIE ****

AF ASSISTENZA SANITARIA PRIMARIA §

AF STRUTTURE INTERMEDIE

AF CURE PALLIATIVE *

AF IAF e CONSULTORI **

UOC Disabilità e Non Autosufficienza

Andreetta Luisa

UOS Disabilità

Libianchi Silvia

UOS Non Autosufficienza

Biasin Silvia

UOS CERRIS

AF Attività Specialistica D2

Distretto 3 della Pianura Veronese

UOC Cure Primarie

Sacchetto Alfredo f.f.

AF ASSISTENZA SANITARIA PRIMARIA §

AF STRUTTURE INTERMEDIE §

AF CURE PALLIATIVE *

UOC Infanzia, Adolescenza, Famiglia e Consulitori

Giardina Licia f.f.

UOS Età Evolutiva

UOS Neuropsichiatria Infantile

Giardina Licia

UOS Consulitori

UOC Disabilità e Non Autosufficienza

Andreetta Luisa sc.

UOS Disabilità

Costa Lucia

UOS Non Autosufficienza

AF Attività Specialistica D3

Distretto 4 dell'Ovest Veronese

UOC Cure Primarie

Tessari Andrea

AF ASSISTENZA SANITARIA PRIMARIA §

AF STRUTTURE INTERMEDIE §

UOC Cure Palliative

Trivellato Ezio

UOC Infanzia, Adolescenza, Famiglia e Consulitori

Zullini Emanuele

UOS Età Evolutiva

UOS Neuropsichiatria Infantile

Franco Anna

UOS Consulitori

UOC Disabilità e Non Autosufficienza

Buffone Ebba Carmela sc.

UOS Disabilità

Buffone Ebba Carmela pr.

UOS Non Autosufficienza

AF Attività Specialistica D4

* Dipendenza Funzionale da UOC Cure Palliative e Gerarchica da Direttori dei Distretti

** Dipendenza Funzionale da UOC IAF Distretto 1 e Gerarchica da Direttore Distretto 2

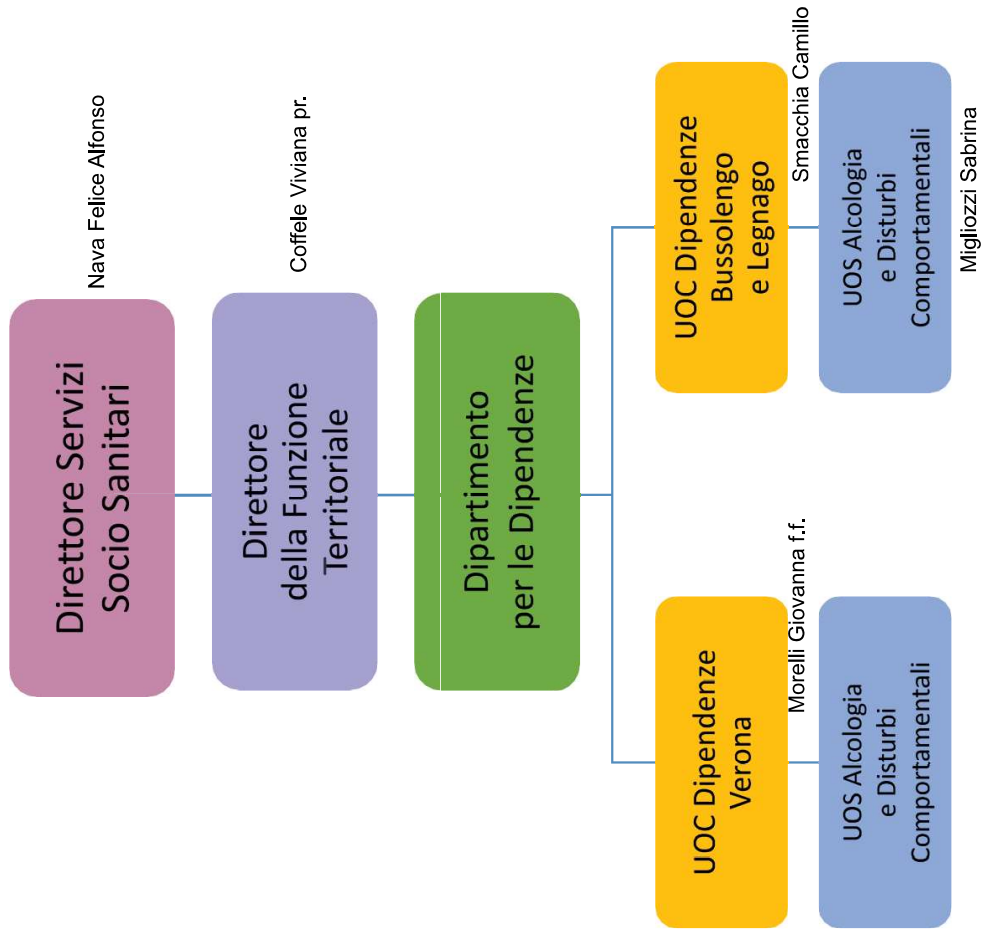
*** Dipendenza Funzionale da UOC Disabilità Distretto 2 e Gerarchica da Direttore Distretto 1

**** Dipende Funzionalmente dal Direttore UOC Cure Primarie e Gerarchicamente dal Direttore di Distretto 2

§ Dipendono Funzionalmente dal Direttore UOC Cure Primarie Gerarchicamente dal Direttore di Distretto

§§ Afferisce funzionalmente al Referente per l'ATSM dell'UOC Psichiatria B – DAL di Neuroscienze dell'Azienda Ospedaliera Universitaria Integrata di Verona

DIPARTIMENTO PER LE DIPENDENZE



UOC DIREZIONE PROFESSIONI SANITARIE – DGRV 1306_2017

