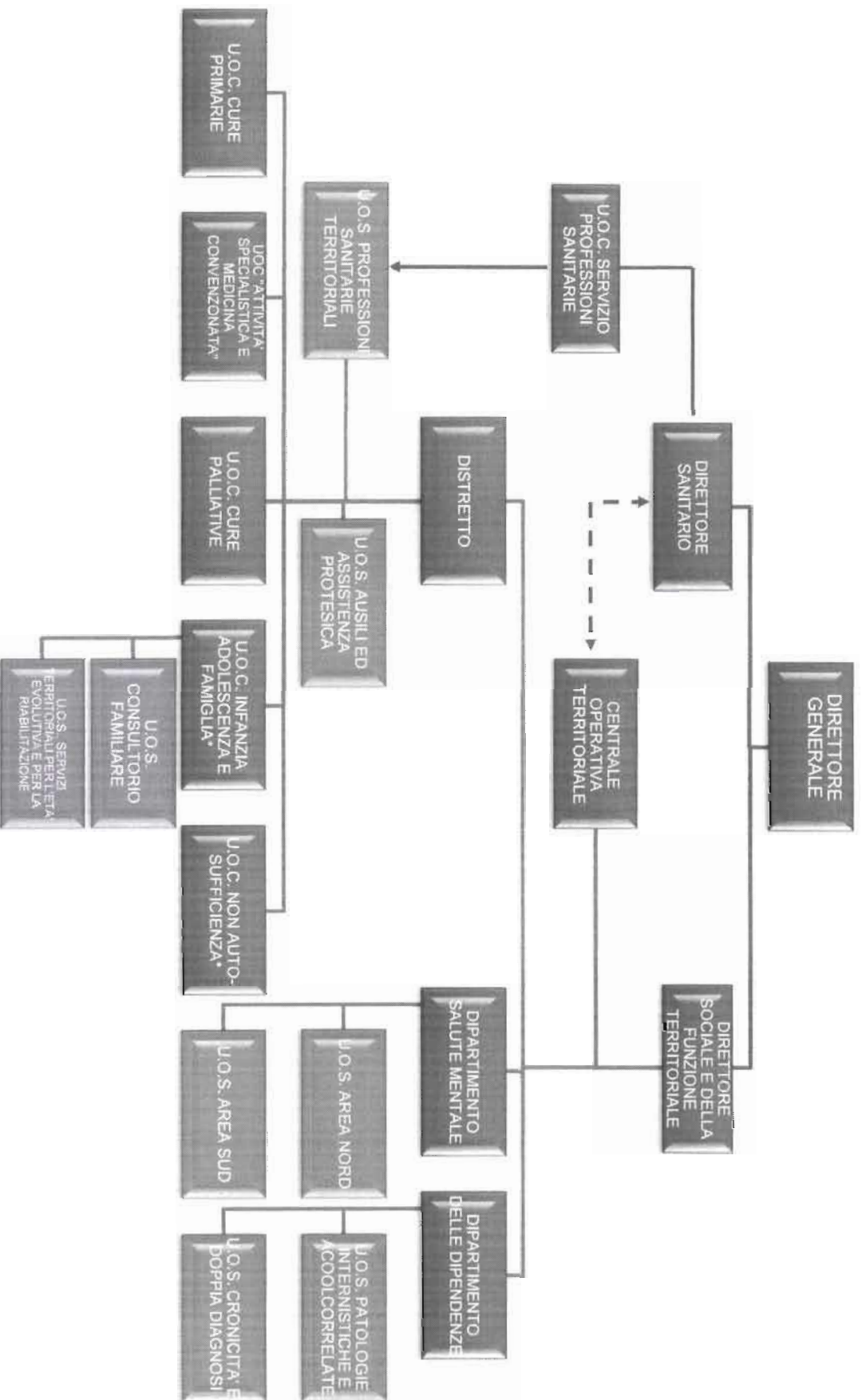


Allegato n. 2
Distretto Socio Sanitario



* afferiscono funzionalmente al Dipartimento funzionale di Riabilitazione Ospedale - Territorio

Allegato n. 3
Ospedale

| Dipartimento Area Chirurgica | Unità Operativa Complessa | Unità Semplice Dipartimentale | Unità Operativa Semplice |
|------------------------------|---------------------------|-------------------------------|---|
| | Ortopedia e Traumatologia | # | - Day Surgery; - Ortopedia pediatrica. |
| | Chirurgia Generale | # | - Chirurgia Senologica, - Chirurgia Laparoscopica. |
| | # | Oculistica | # |
| | Otorinolaringoiatria | # | - Patologie Degenerativo-neoplastiche; - Audiologia-Otologia, Vestibologia e Rinologia |
| | Urologia | # | - Urologia Laparoscopica; |

| Dipartimento Area Medica | Medicina Generale | # | # |
|--------------------------|---------------------|-----------|--|
| | Geriatria | # | # |
| | Nefrologia | # | - Dialisi. |
| | Cardiologia (1) (2) | # | - Elettrofisiologia; - Cardiologia riabilitativa. |
| | Neurologia | # | - Centro per il Decadimento Cognitivo; |
| | Pneumologia | # | - Fisiopatologia Respiratoria; - Endoscopia Toracica. |
| | # | Oncologia | # |
| # | Gastroenterologia | # | |

(1) garantisce attività di medicina dello sport

(2) afferisce funzionalmente al Dipartimento funzionale di Riabilitazione Ospedale-Territorio

| Dipartimento Materno Infantile (Dipartimento transmurale) | Ostetricia e Ginecologia | # | - Chirurgia Uroginecologica. |
|---|---|---|------------------------------|
| | Pediatria | # | - Patologia Neonatale. |
| | U.O. Infanzia, Adolescenza e Famiglia (3) | # | # |

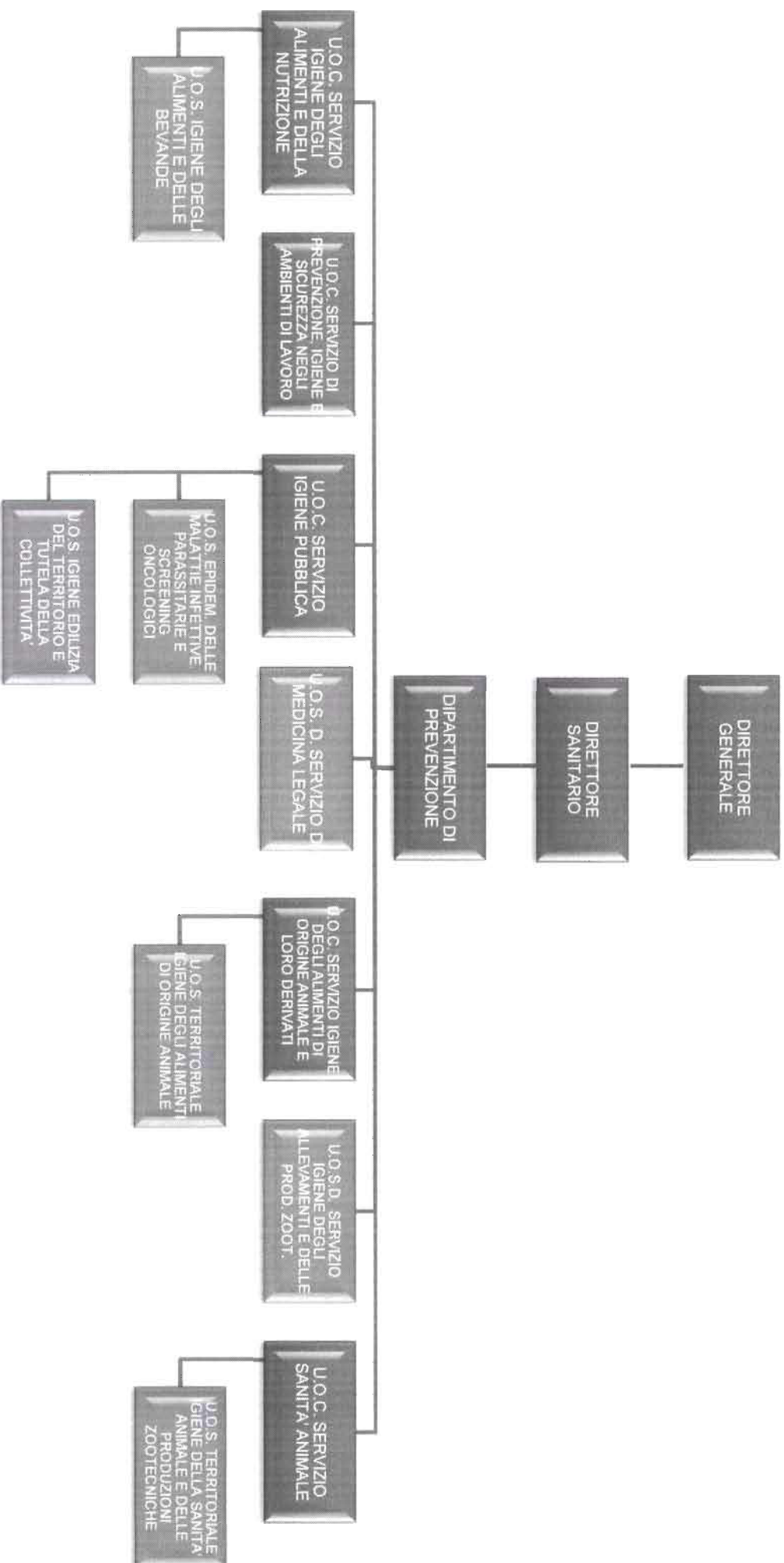
(3) U.O.C. articolazione del distretto

| Dipartimento Urgenza Emergenza | Anestesia e Rianimazione | # | - Anestesia in Day/Week Surgery; - Medicina Perioperatoria e Terapia del dolore. |
|--------------------------------|--------------------------------|---|--|
| | Accettazione e Pronto Soccorso | # | - Osservazione Breve Intensiva; - Formazione ed emergenza intra-extraospedaliera. |

| Dipartimento Servizi | Medicina Trasfusionale | # | # |
|----------------------|---------------------------------|----------------------------|---|
| | # | Anatomia e Ist. Patologica | # |
| | # | Laboratorio Analisi | # |
| | Farmacia Ospedaliera | # | - Logistica Ospedaliera; - Gestione dispositivi medici. |
| | Radiologia | # | - Gestione e sviluppo dei PACS intra e interdipartimentale; - Diagnostica per immagini TAC e RMN |
| | Recupero e Riab. Funzionale (4) | # | - Rieducazione negli esiti tardivi della polio e nelle lesioni del secondo moto neurone; - Riabilitazione Artroprotesica |

(4) afferisce funzionalmente al Dipartimento Funzionale di Riabilitazione Ospedale-Territorio

Allegato n. 4
Dipartimento di Prevenzione



Allegato n. 5
Servizi professionali , tecnici ed amministrativi

