

# ATTO AZIENDALE DI ORGANIZZAZIONE E DI FUNZIONAMENTO

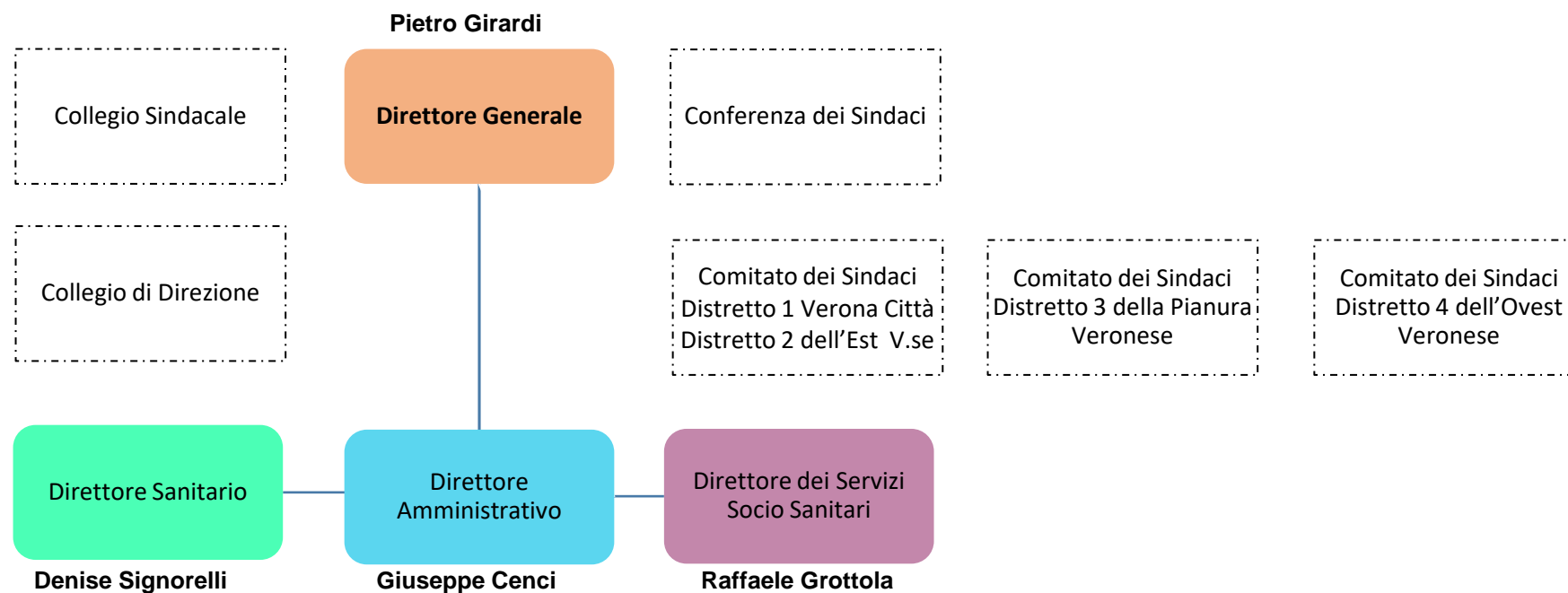
*DELIBERAZIONE DEL DIRETTORE GENERALE*

*N. 898 del 05/11/2020*

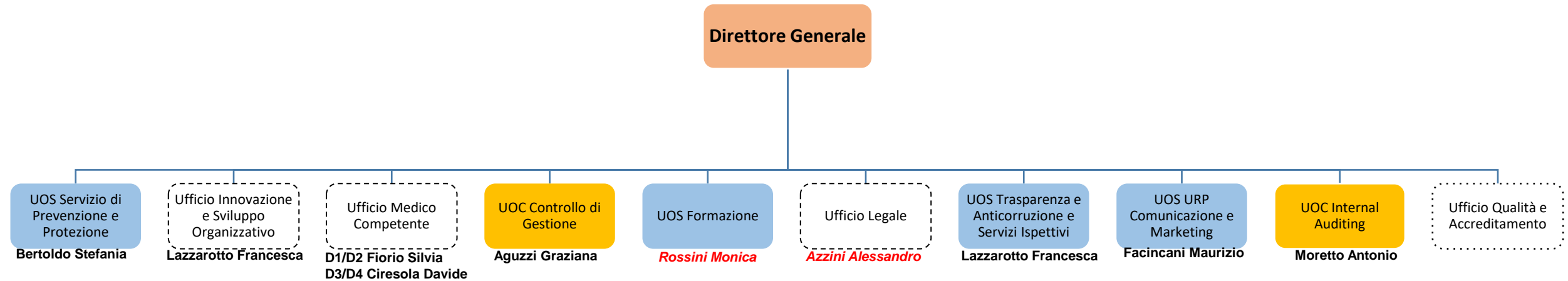
Aggiornamento Delibera  
860 del 30/08/2022

Agg.: 01/10/2022

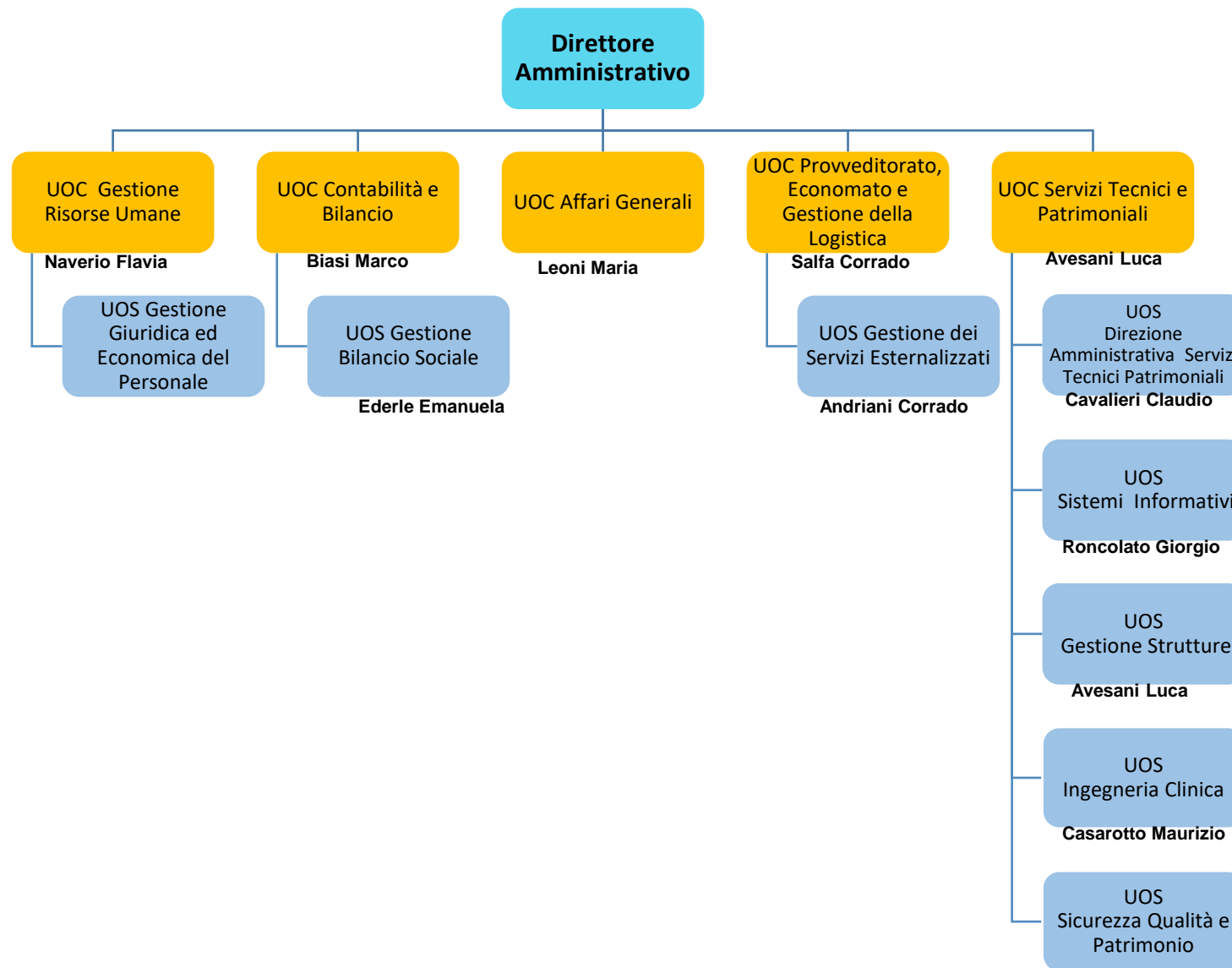
# DIREZIONE GENERALE



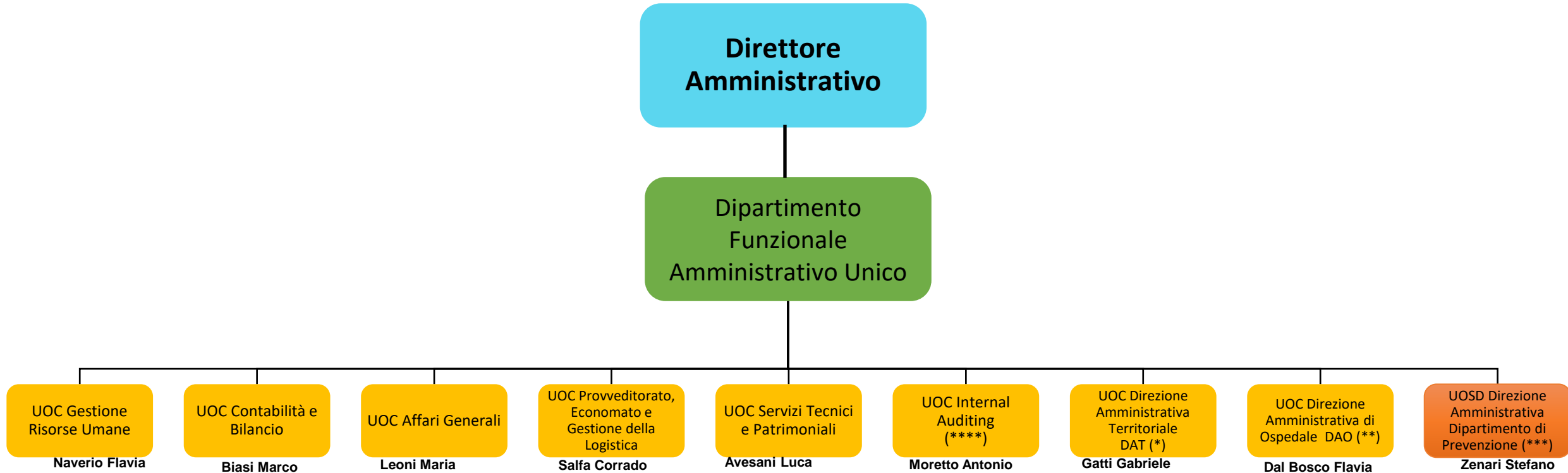
# ORGANI DI STAFF DIRETTORE GENERALE



# AREA TECNICO AMMINISTRATIVA

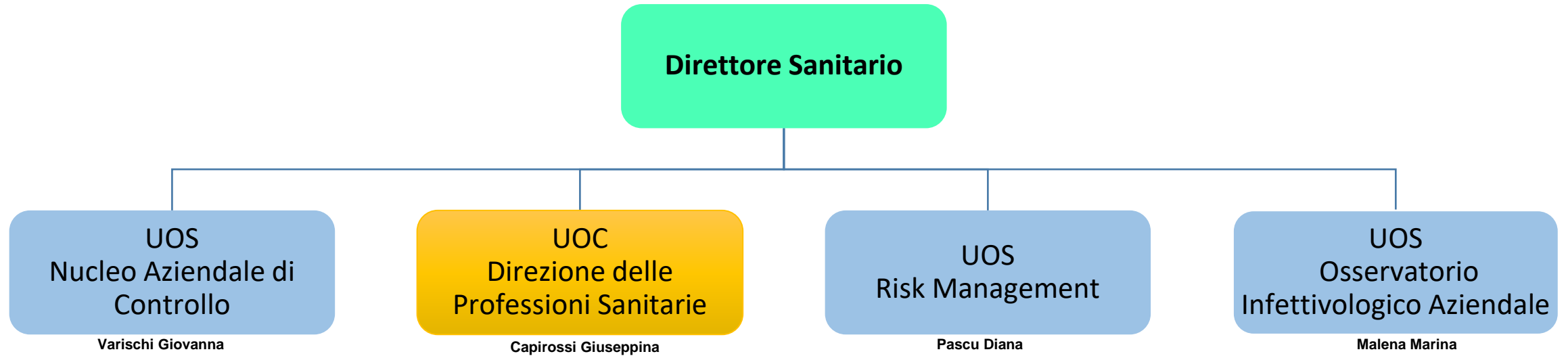


# DIPARTIMENTO AMMINISTRATIVO *FUNZIONALE*

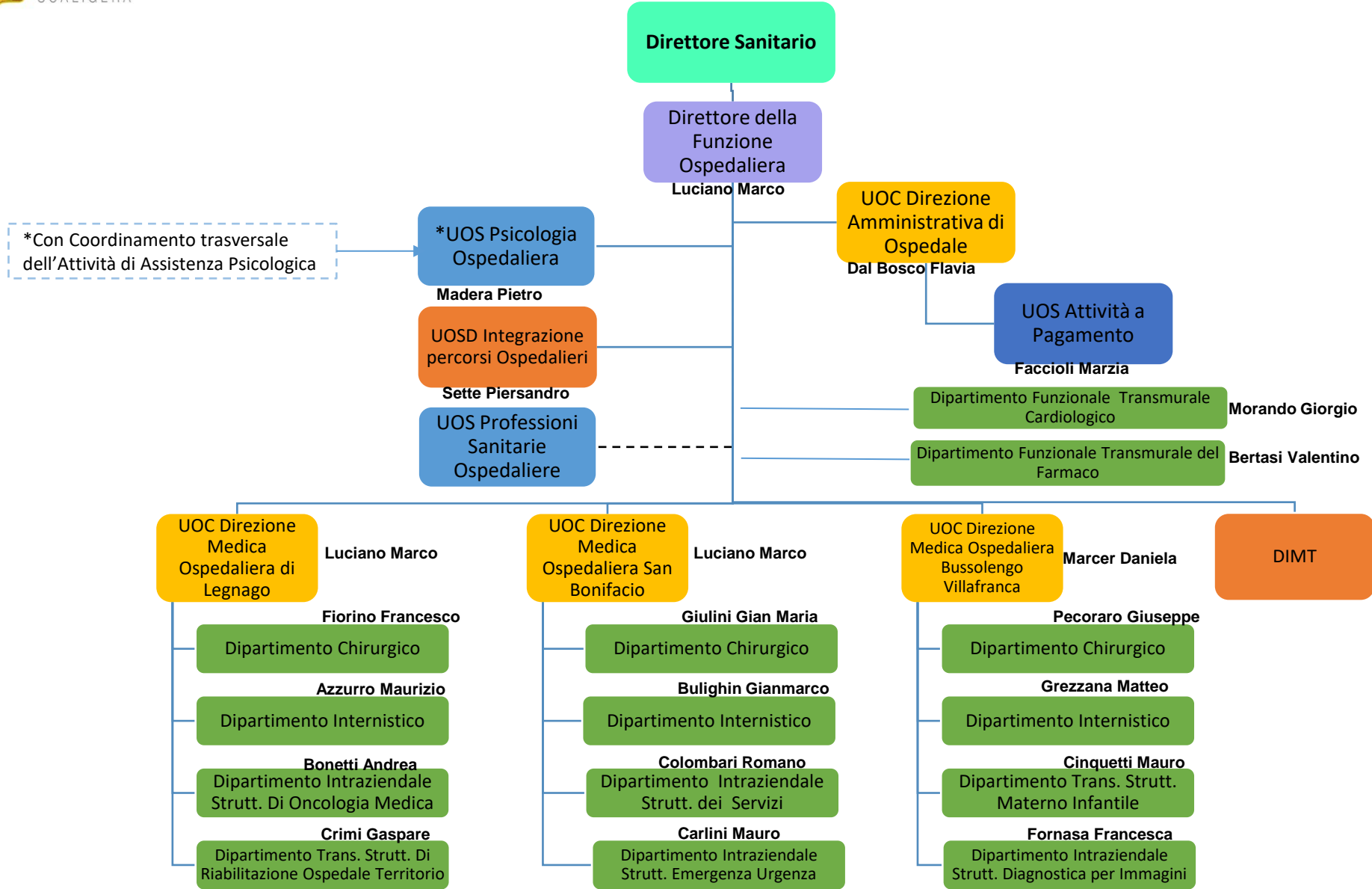


- (\*) Con afferenza al Direttore della Funzione Territoriale
- (\*\*) Con afferenza al Direttore della Funzione Ospedaliera
- (\*\*\*) Con afferenza al Direttore del Dipartimento di Prevenzione
- (\*\*\*\*) Con afferenza al Direttore Generale

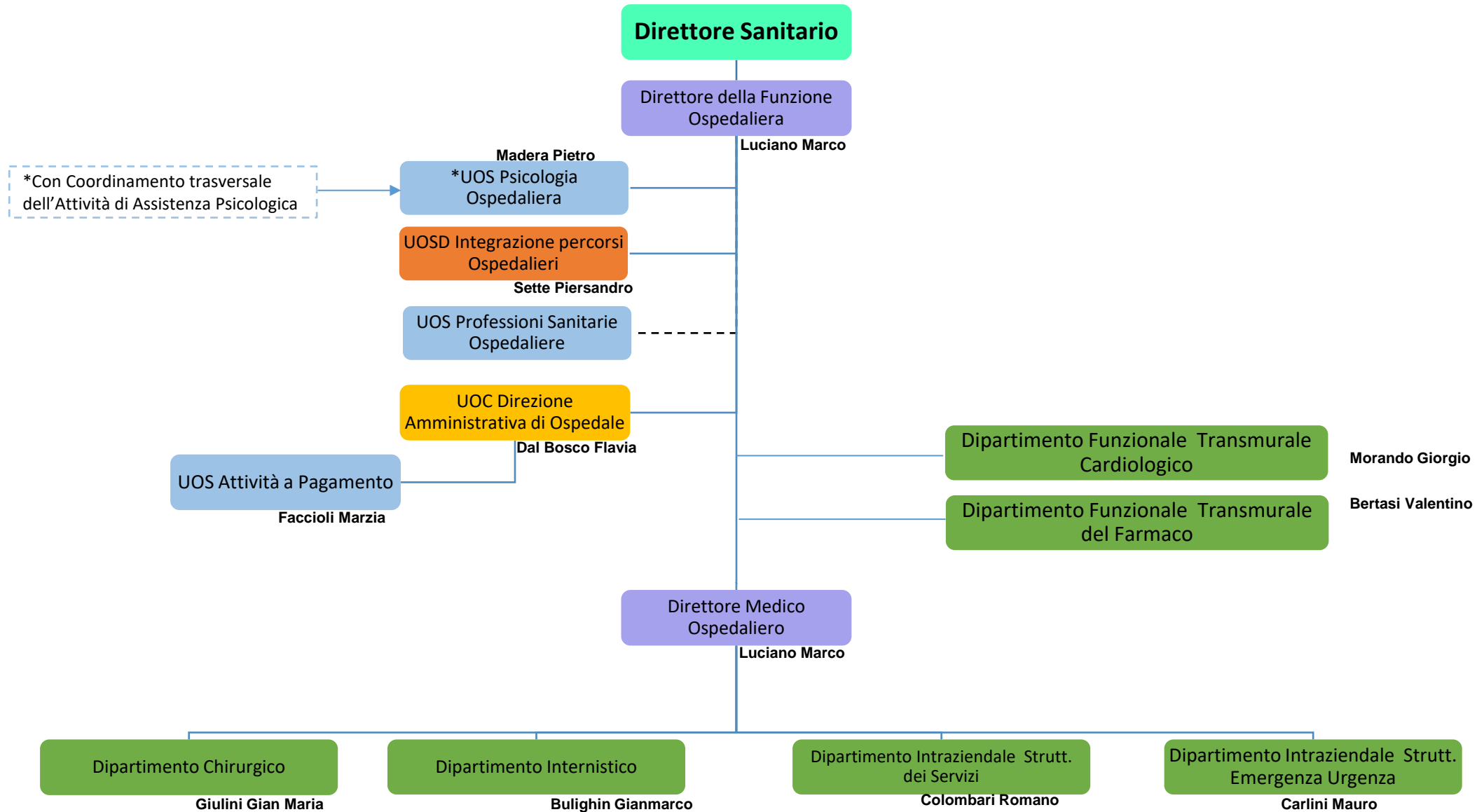
# STAFF DIREZIONE SANITARIA



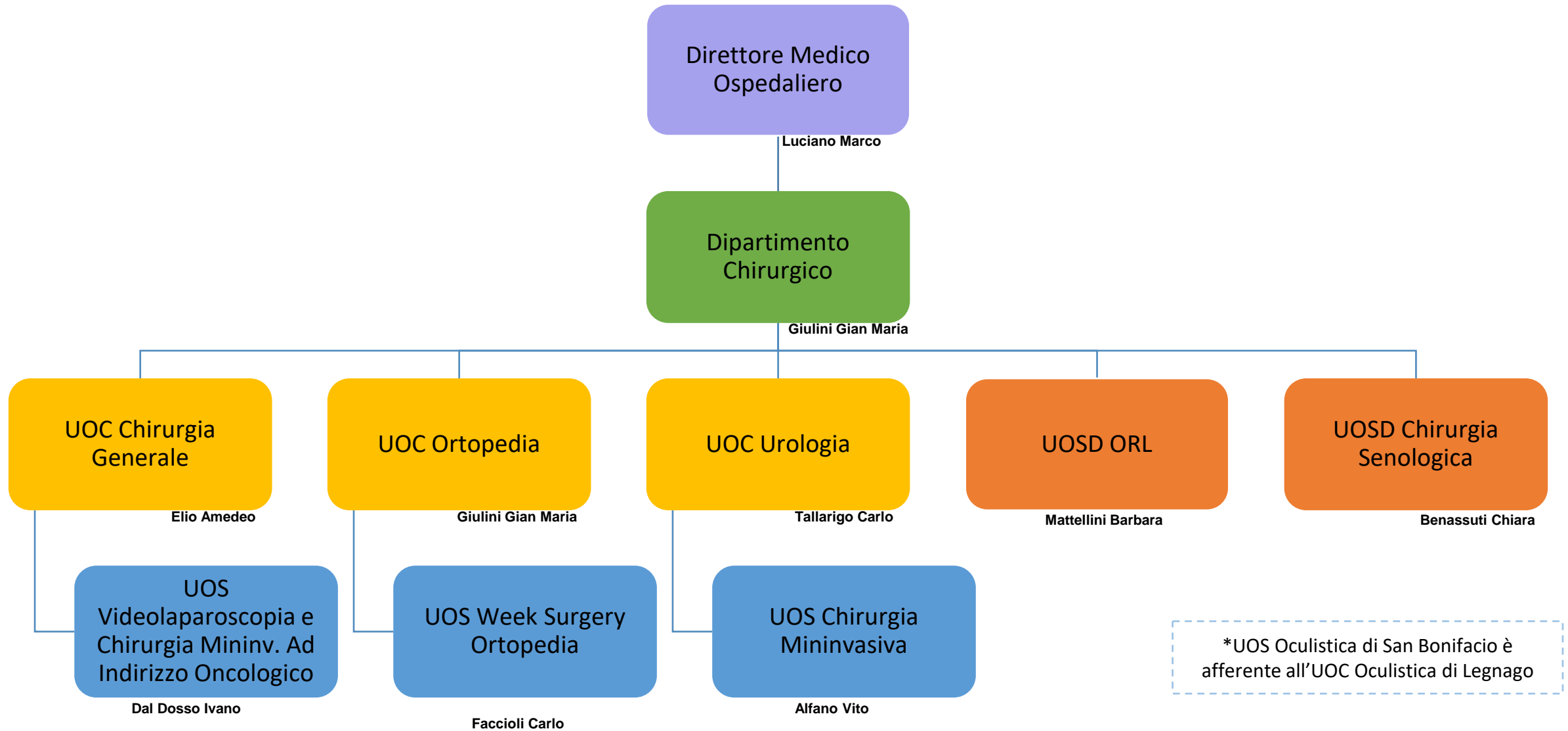
# DIREZIONE DELLA FUNZIONE OSPEDALIERA



# PRESIDIO OSPEDALIERO DI SAN BONIFACIO

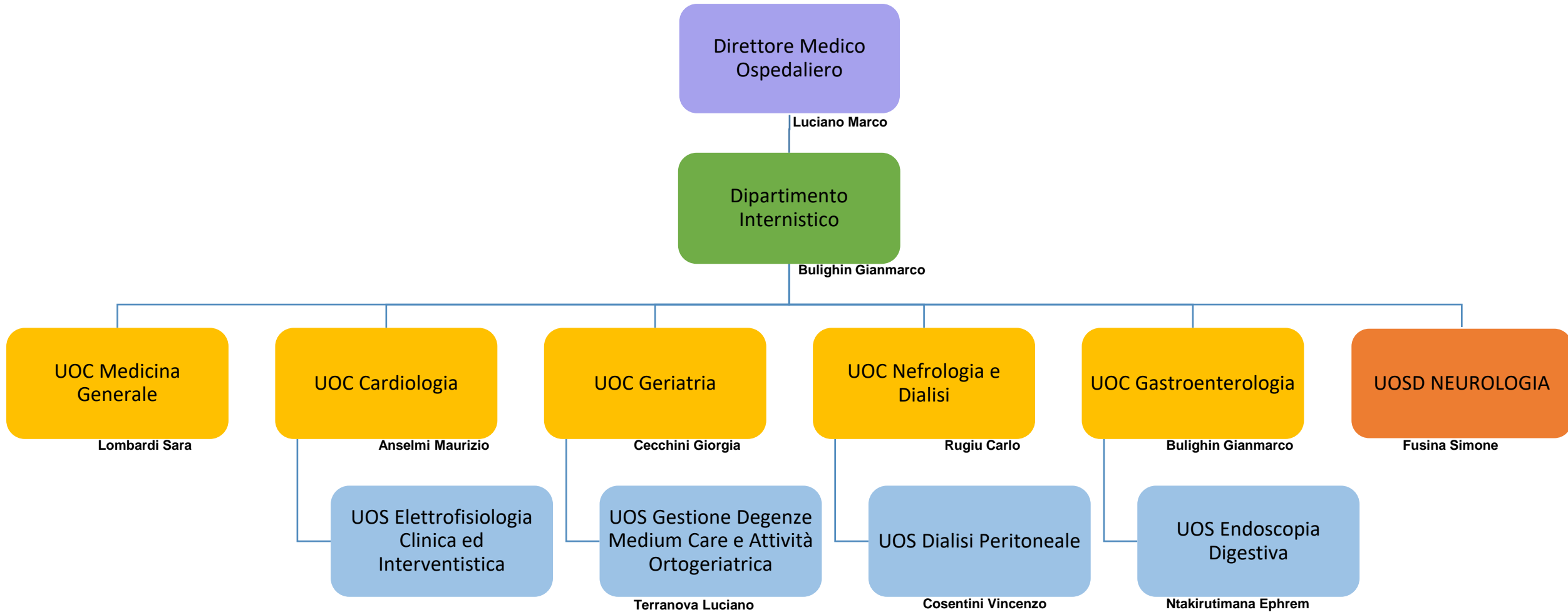


# PRESIDIO OSPEDALIERO SAN BONIFACIO DIPARTIMENTO CHIRURGICO\*



\*UOS Oculistica di San Bonifacio è afferente all'UOC Oculistica di Legnago

# PRESIDIO OSPEDALIERO SAN BONIFACIO DIPARTIMENTO INTERNISTICO



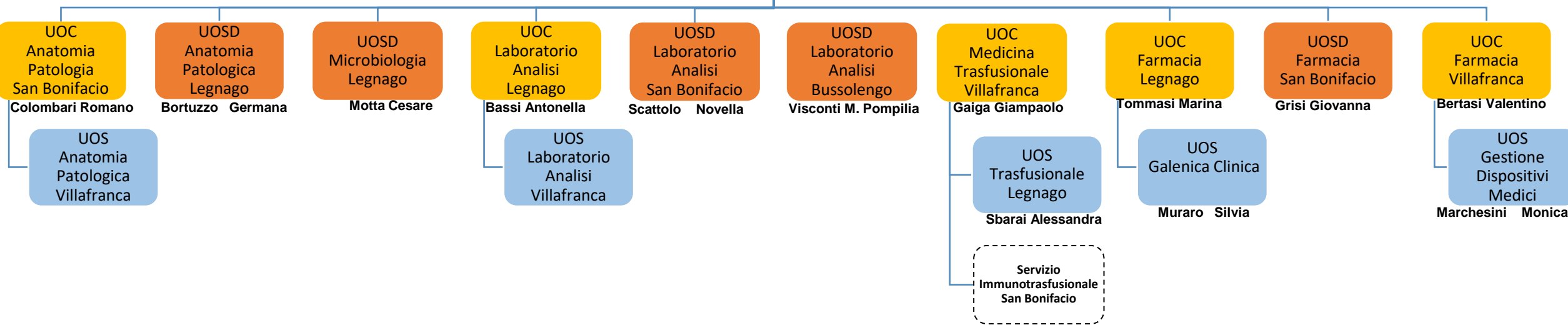
# DIPARTIMENTO INTRAZIENDALE STRUTTURALE DEI SERVIZI

Direttore Medico  
 Ospedaliero  
 San Bonifacio

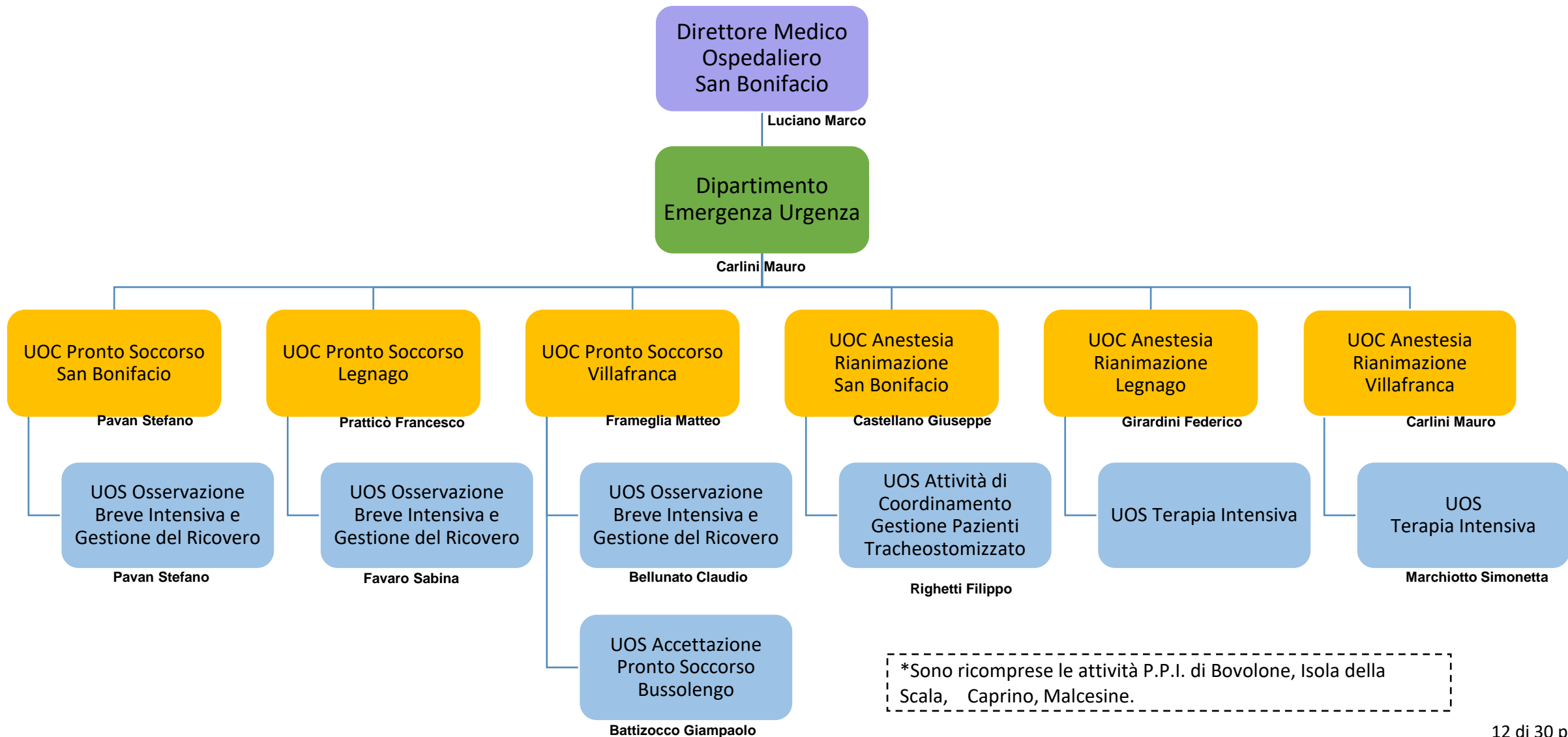
Luciano Marco

Dipartimento  
 dei Servizi

Colombari Romano

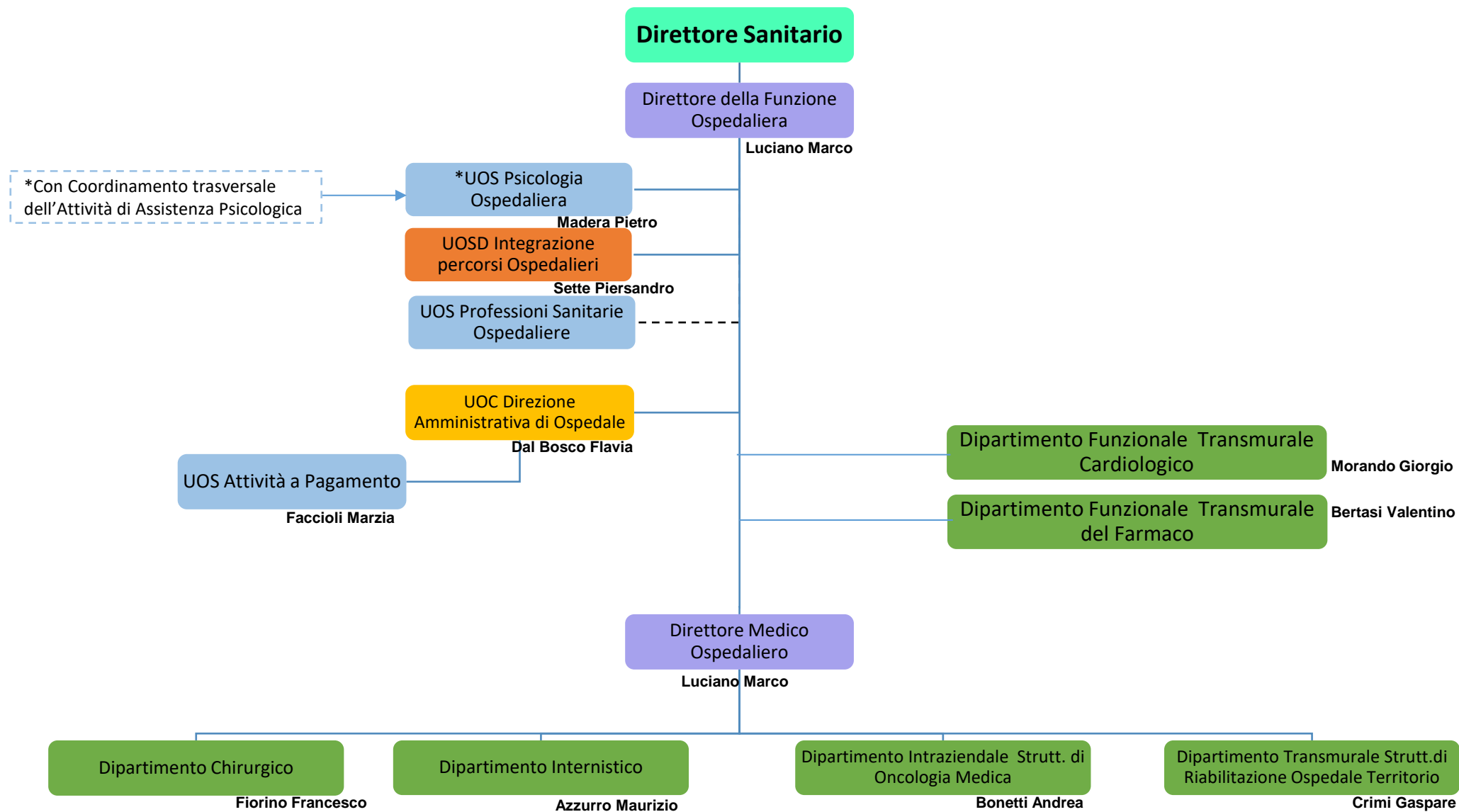


# DIPARTIMENTO INTRAZIENDALE STRUTTURALE EMERGENZA URGENZA\*

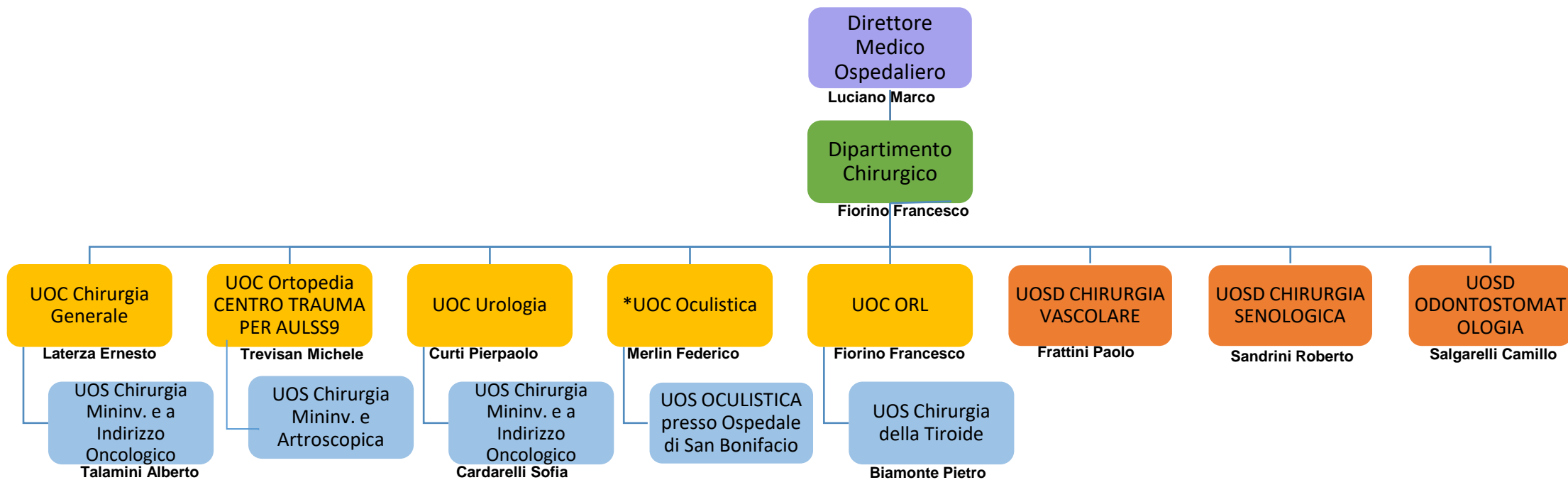


\*Sono ricomprese le attività P.P.I. di Bovolone, Isola della Scala, Caprino, Malcesine.

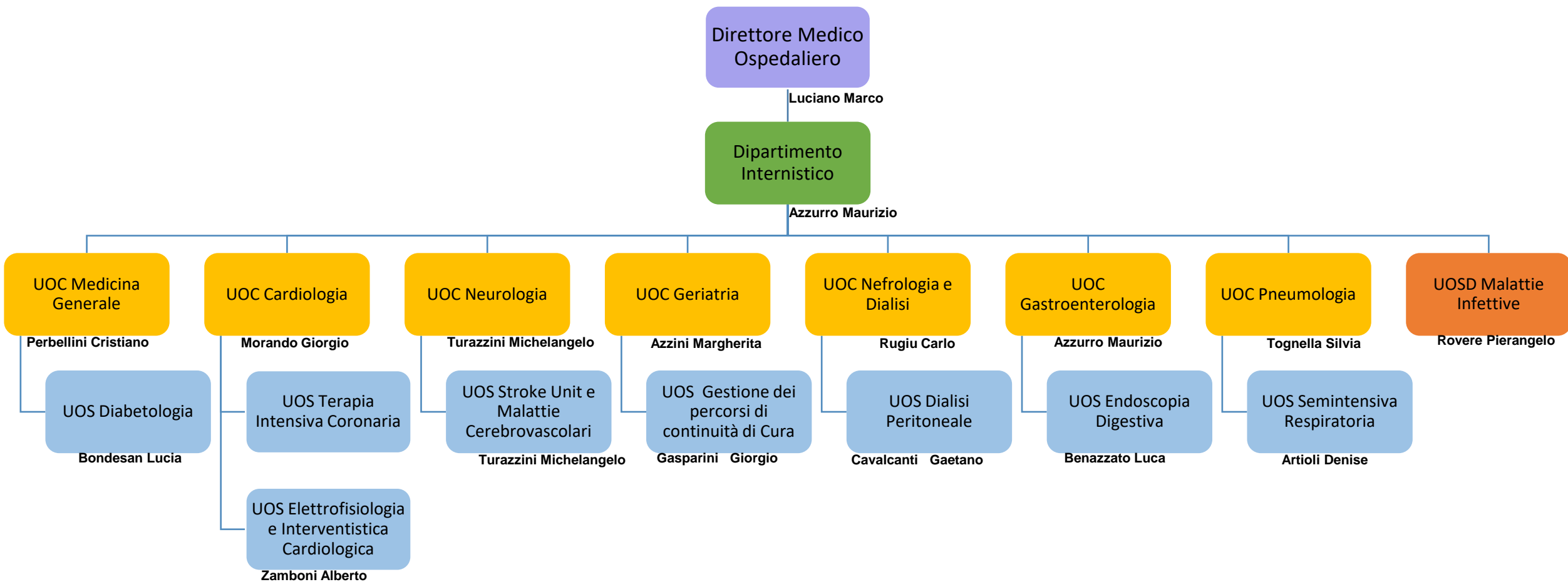
# PRESIDIO OSPEDALIERO DI LEGNAGO



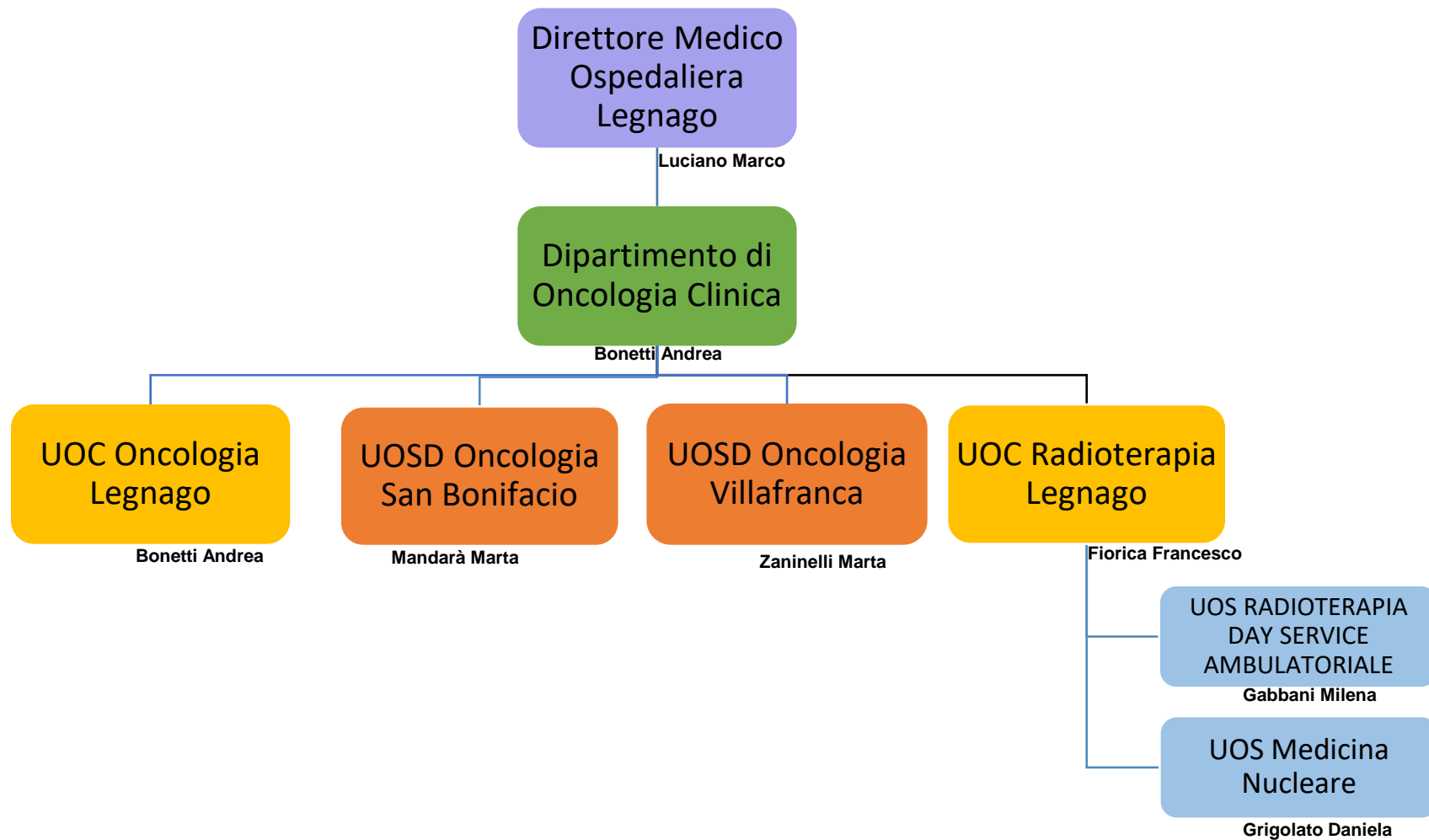
# PRESIDIO OSPEDALIERO LEGNAGO DIPARTIMENTO CHIRURGICO



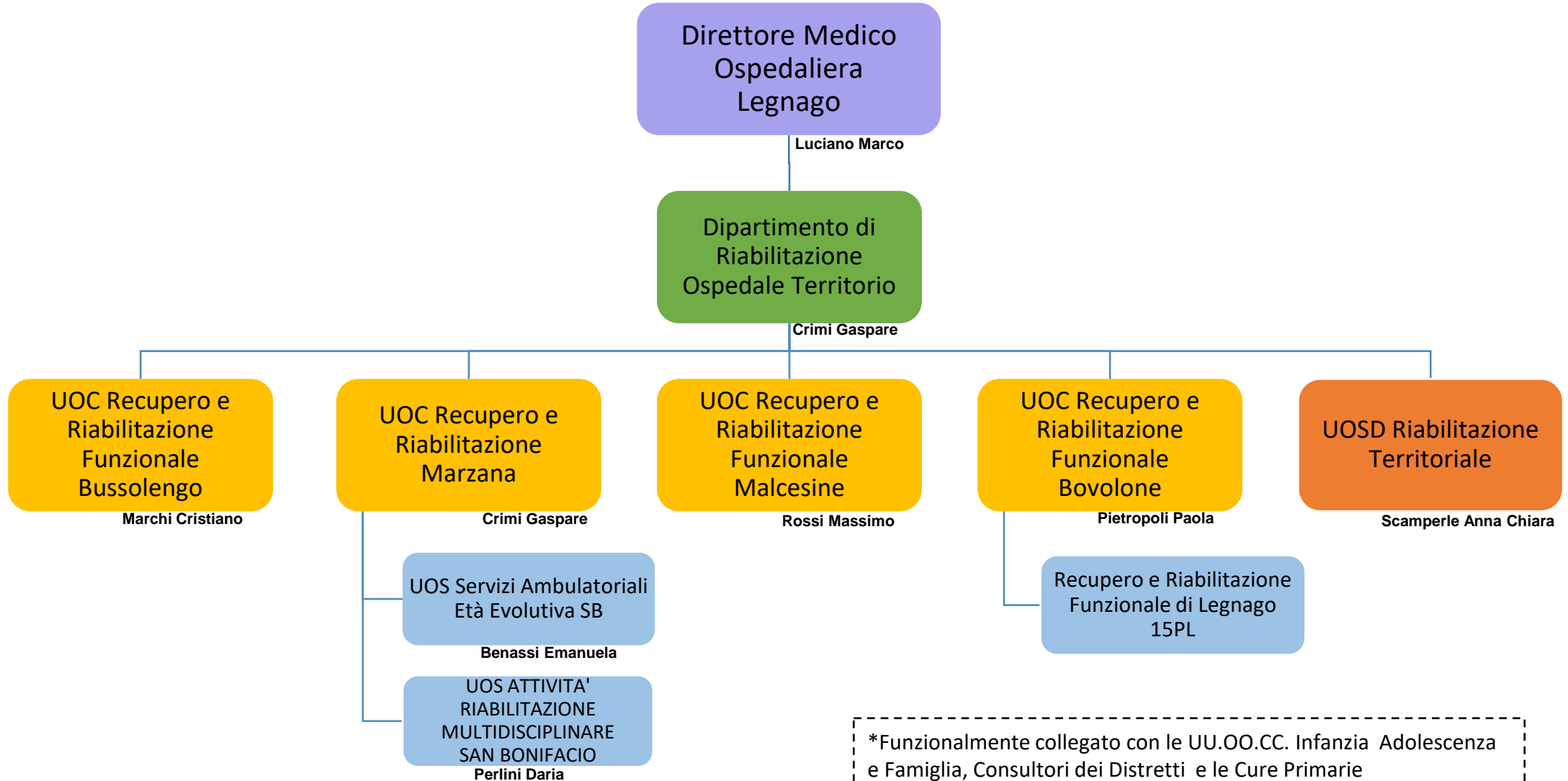
# PRESIDIO OSPEDALIERO LEGNAGO DIPARTIMENTO INTERNISTICO



# DIPARTIMENTO INTRAZIENDALE STRUTTURALE DI ONCOLOGIA CLINICA

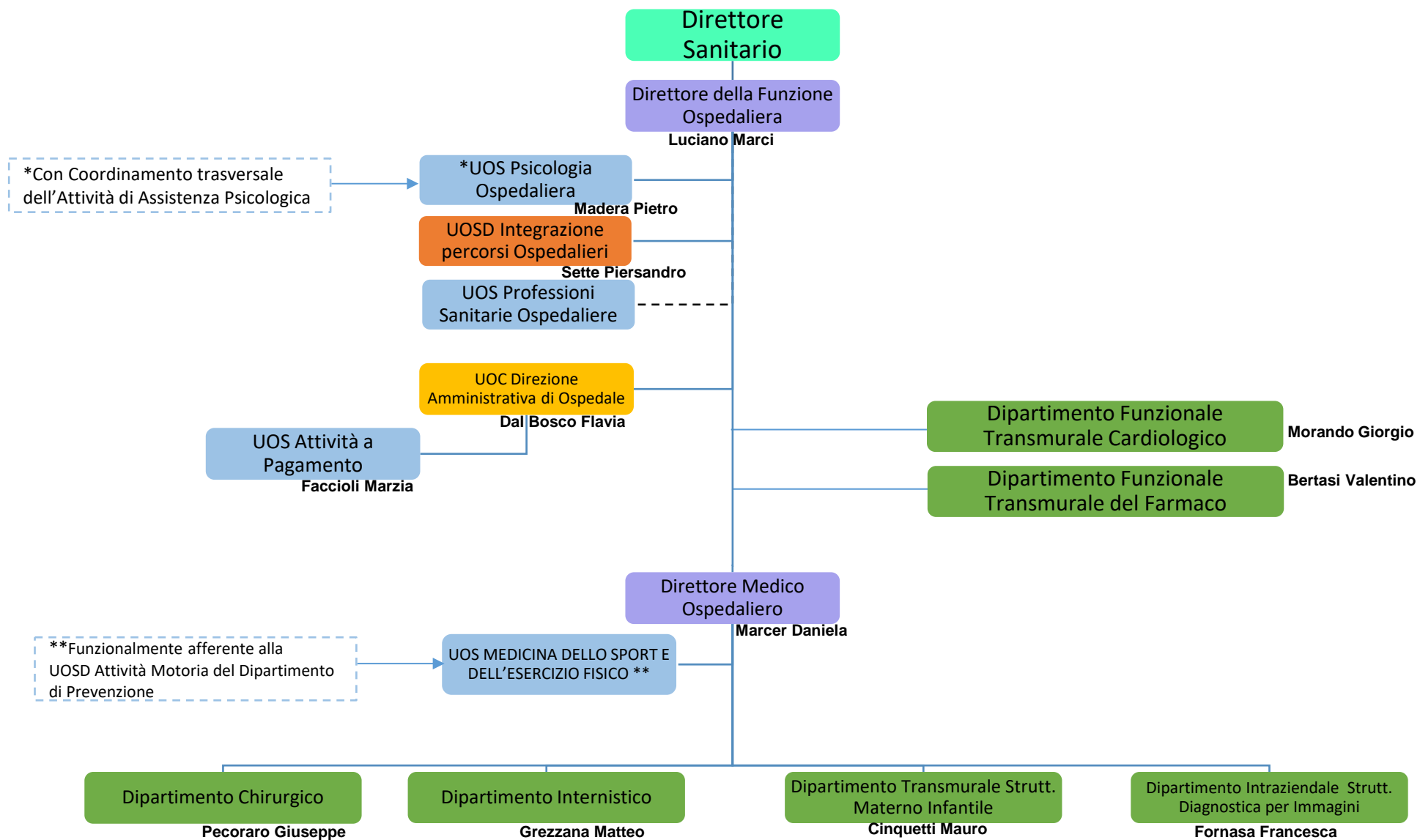


# DIPARTIMENTO TRANSMURALE STRUTTURALE DI RIABILITAZIONE OSPEDALE TERRITORIO\*

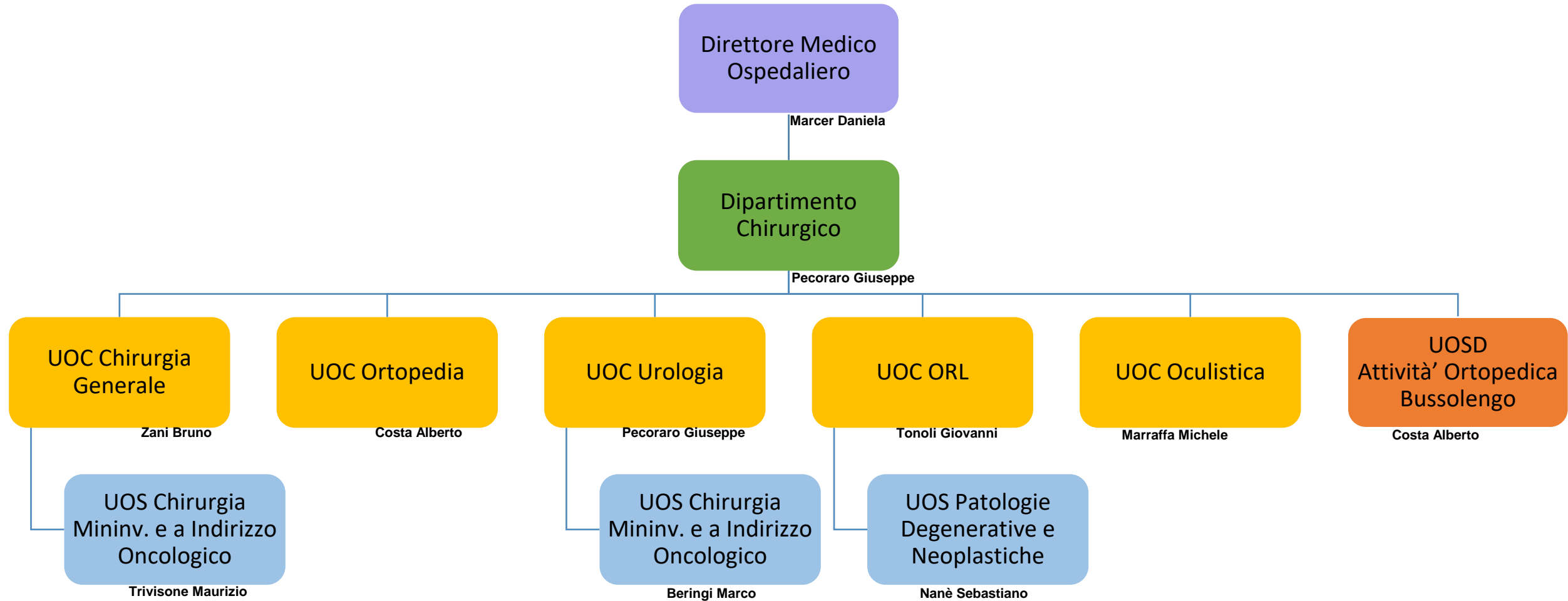


\*Funzionalmente collegato con le UU.OO.CC. Infanzia Adolescenza e Famiglia, Consultori dei Distretti e le Cure Primarie

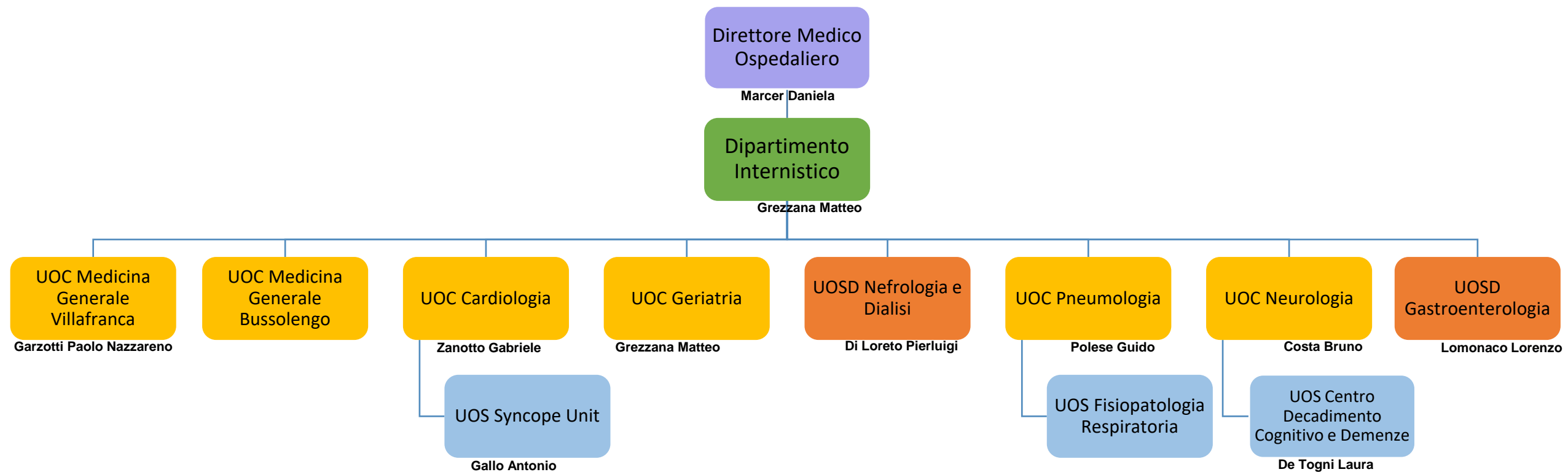
# PRESIDIO OSPEDALIERO DI VILLAFRANCA



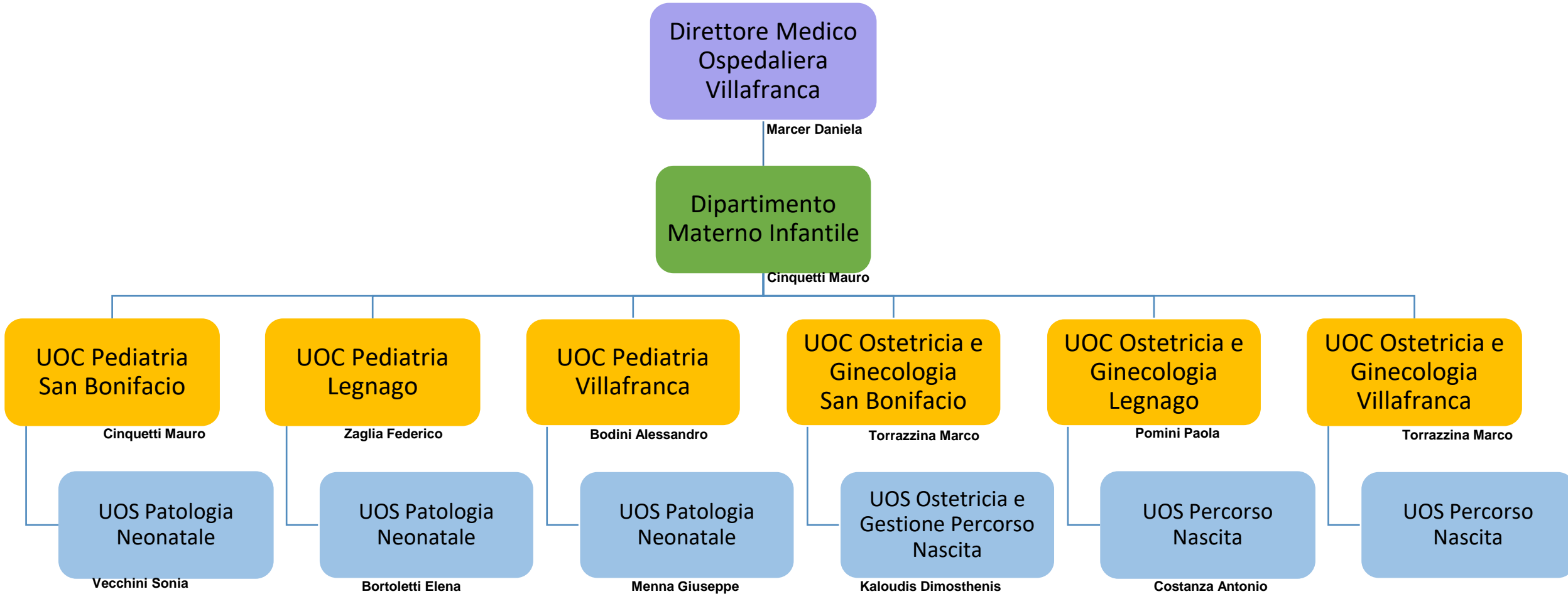
# PRESIDIO OSPEDALIERO VILAFRANCA DIPARTIMENTO CHIRURGICO



# PRESIDIO OSPEDALIERO VILAFRANCA DIPARTIMENTO INTERNISTICO

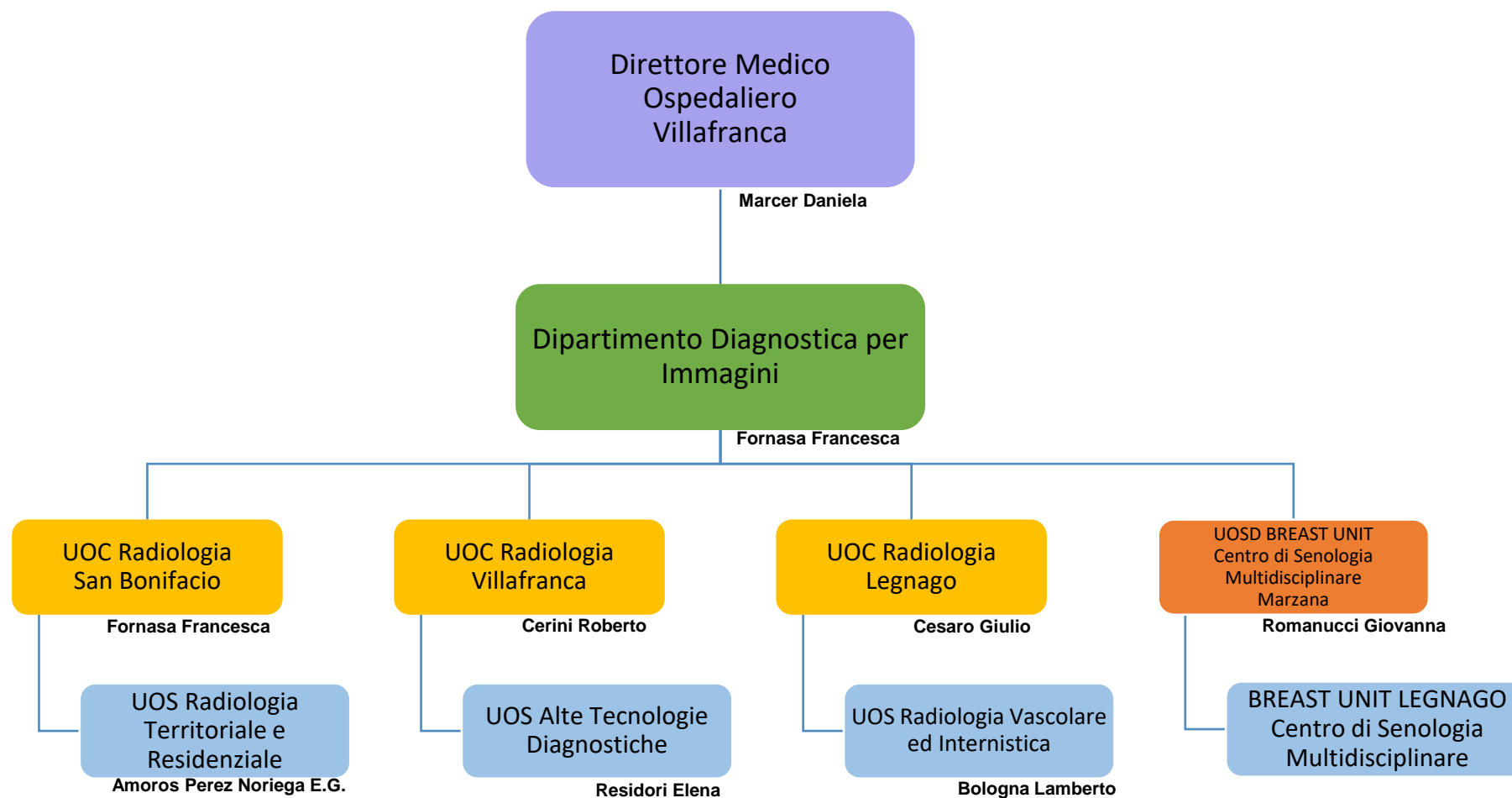


# DIPARTIMENTO TRANSMURALE STRUTTURALE MATERNO INFANTILE \*

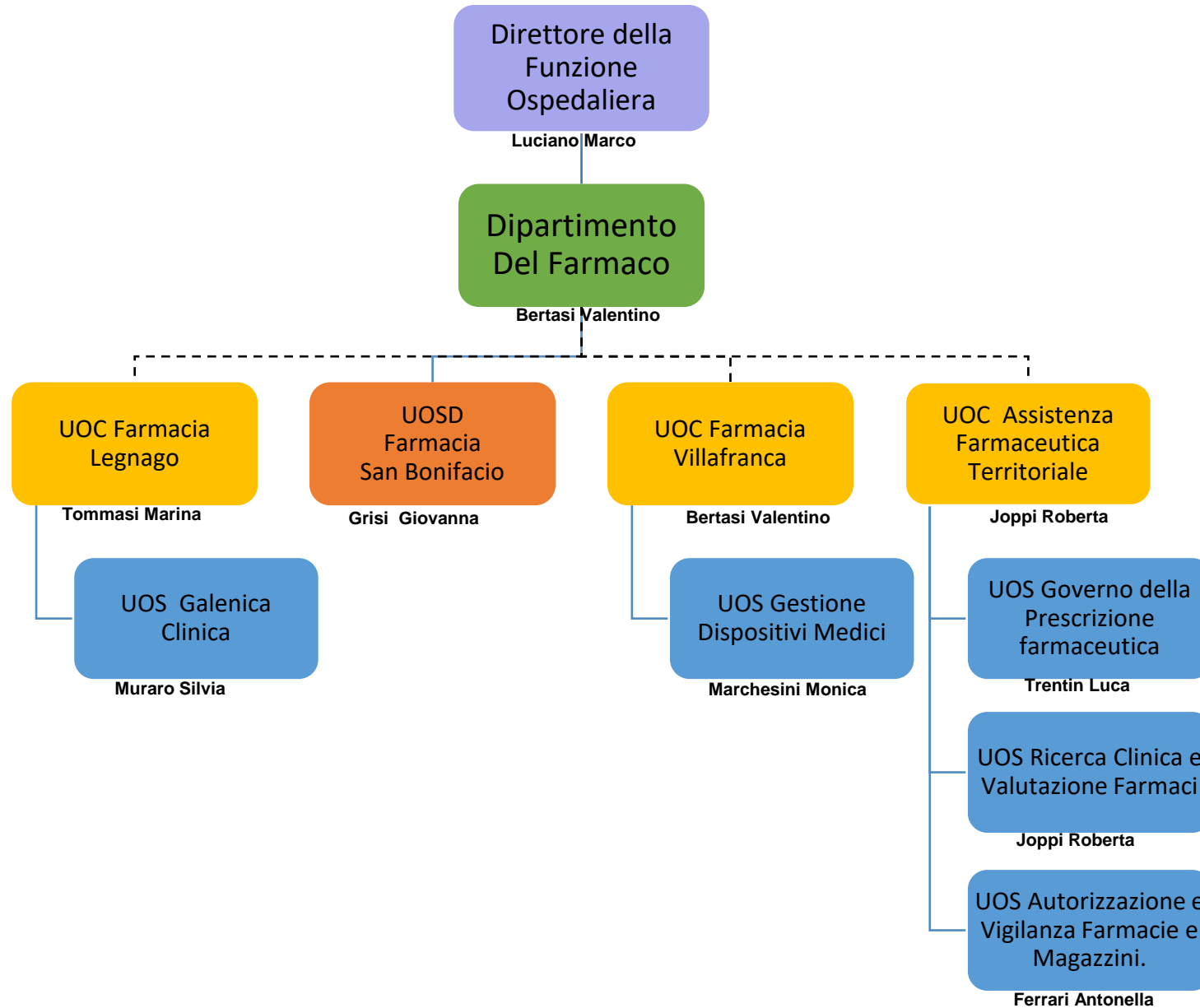


\*Funzionalmente collegato con le UU.OO.CC. Infanzia Adolescenza e Famiglia, Consultori dei Distretti e le Cure Primarie

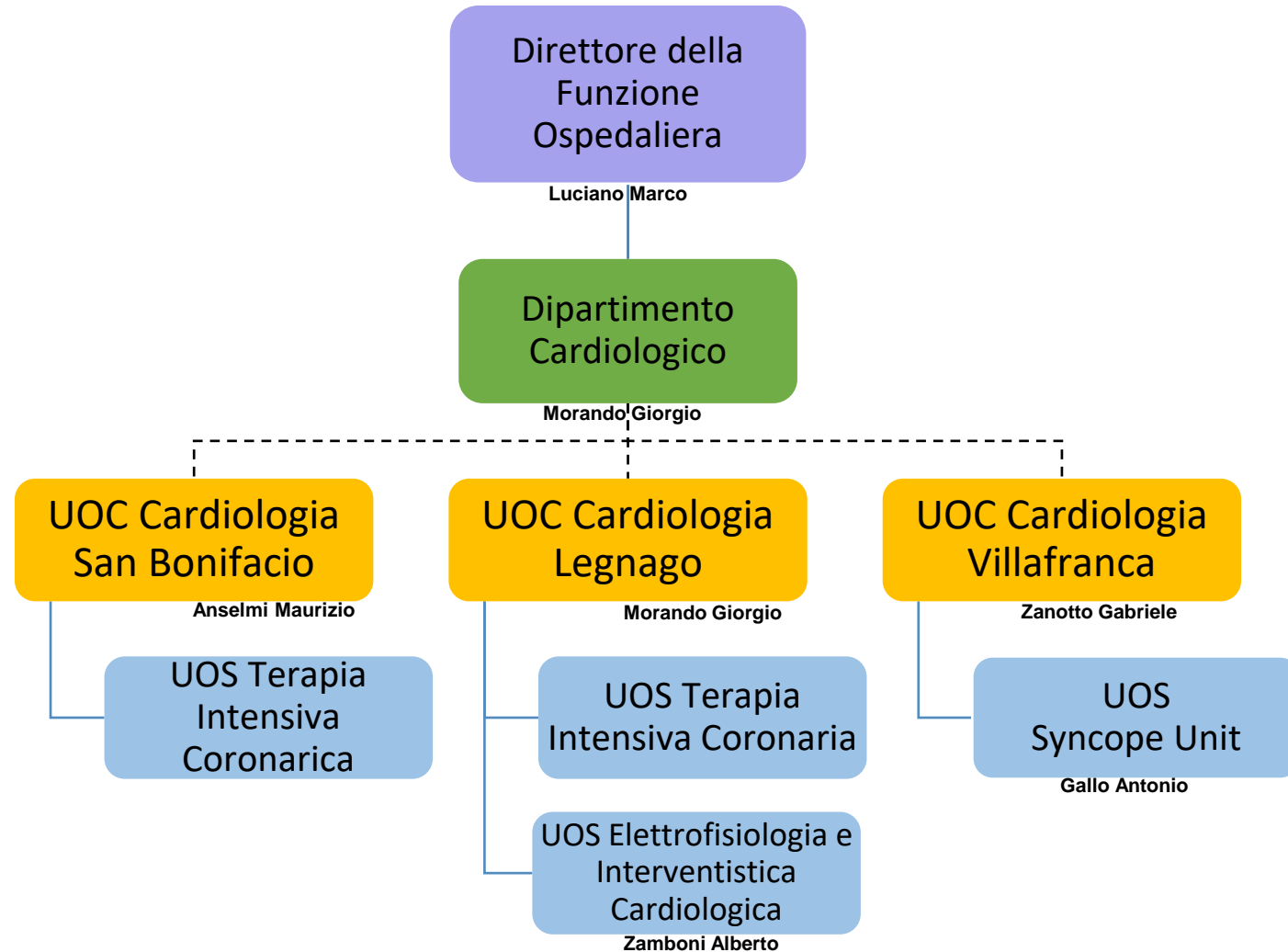
# DIPARTIMENTO INTRAZIENDALE STRUTTURALE DIAGNOSTICA PER IMMAGINI



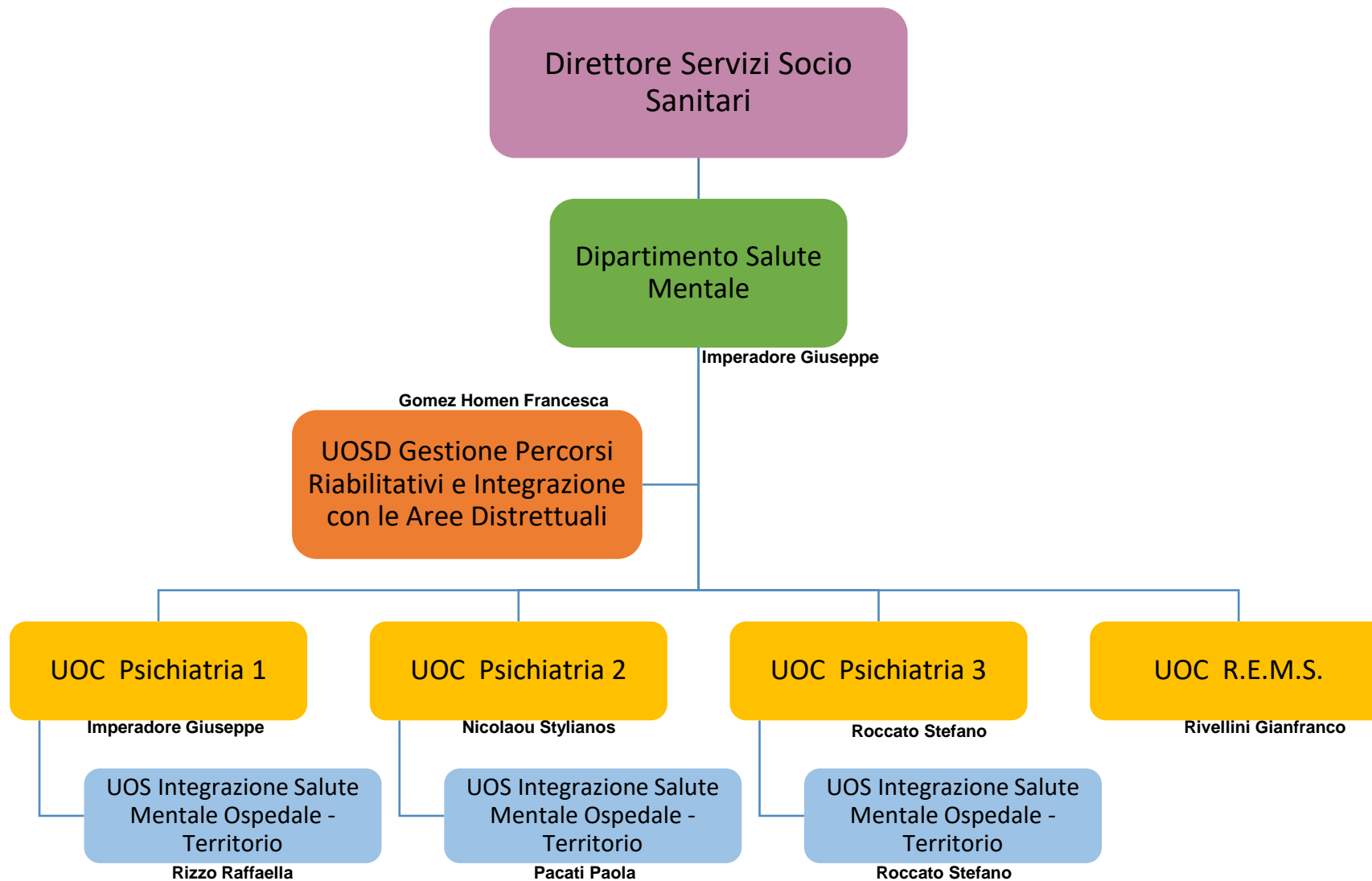
# DIPARTIMENTO TRANSMURALE *FUNZIONALE* DEL FARMACO



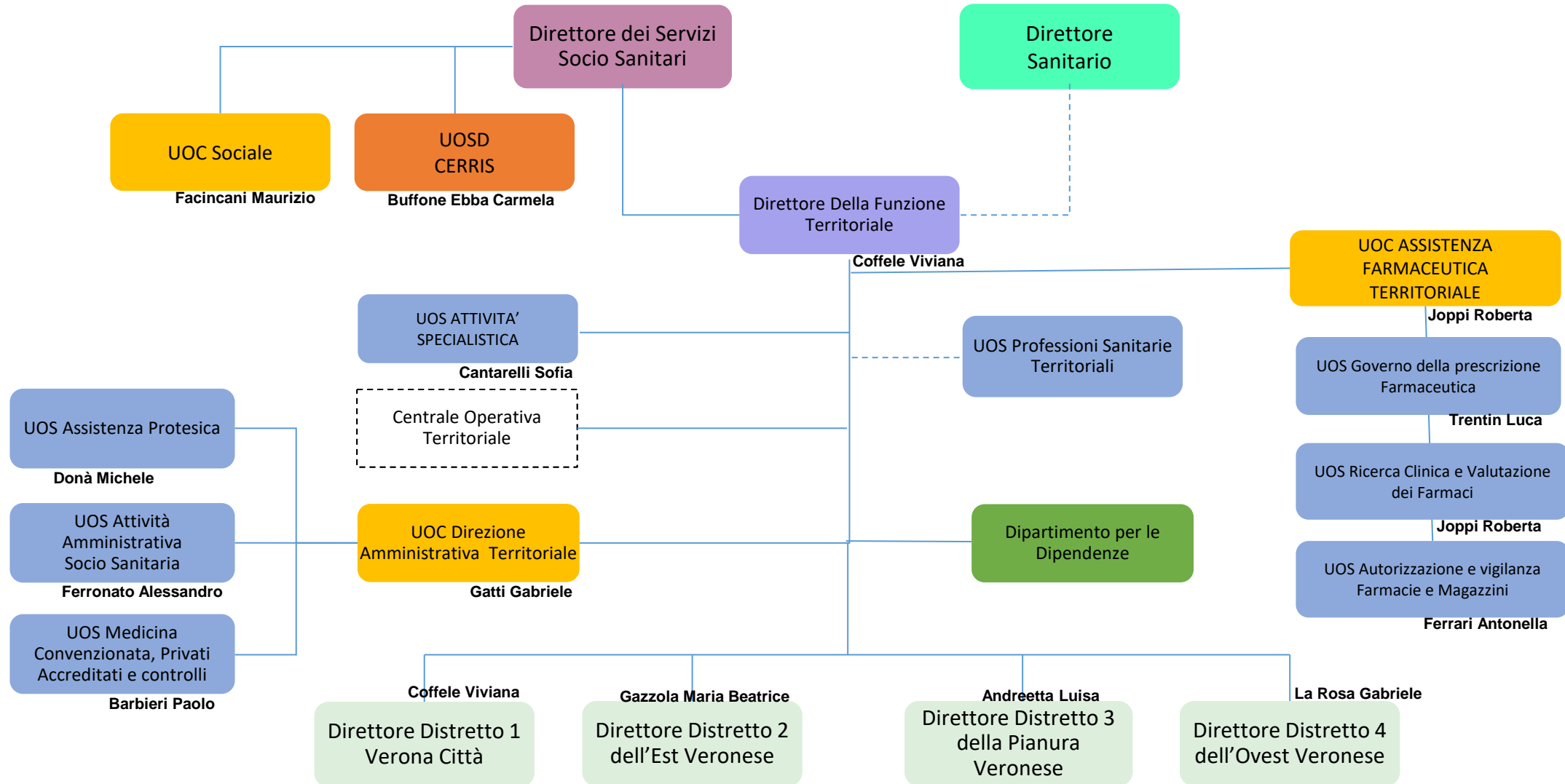
# DIPARTIMENTO *FUNZIONALE* TRANSMURALE CARDIOLOGICO



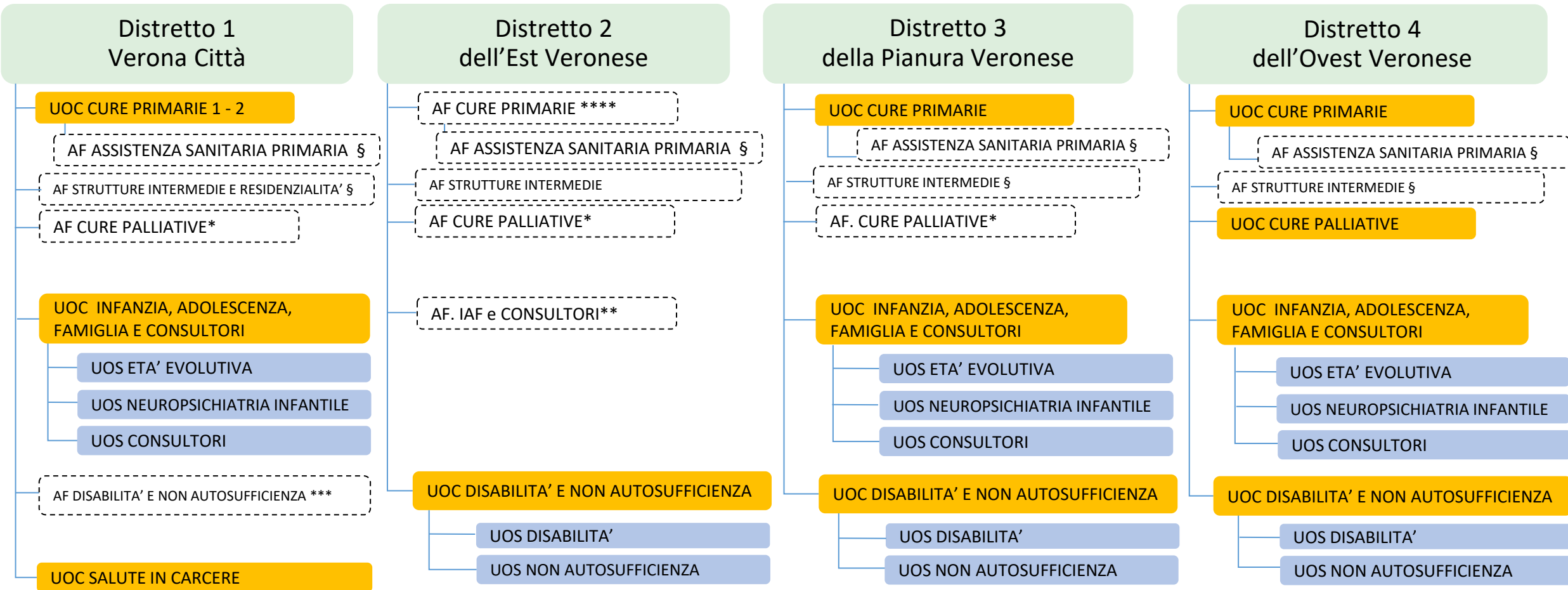
# DIPARTIMENTO SALUTE MENTALE



# DIREZIONE DELLA FUNZIONE TERRITORIALE



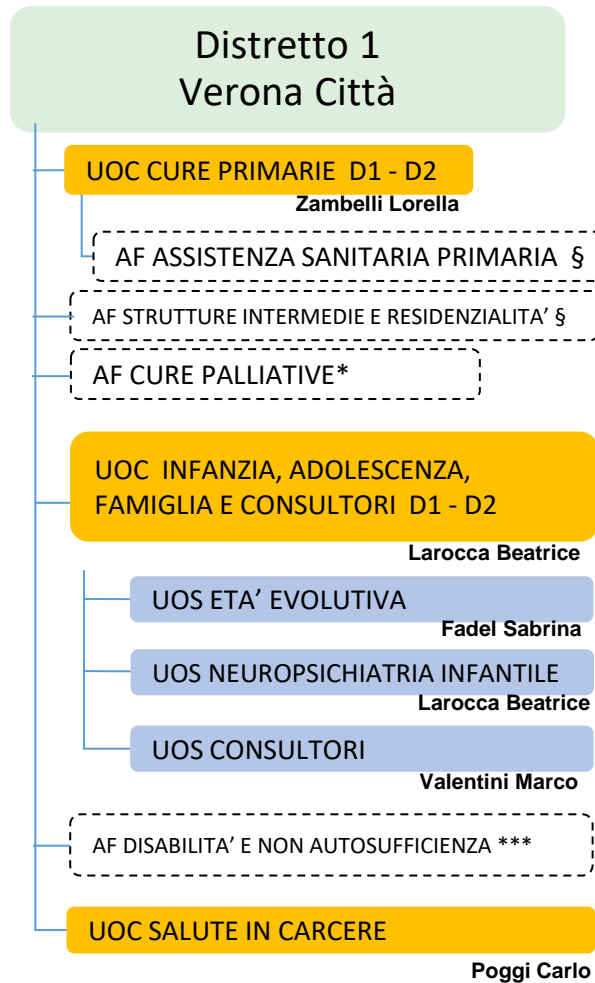
# ARTICOLAZIONE DISTRETTI



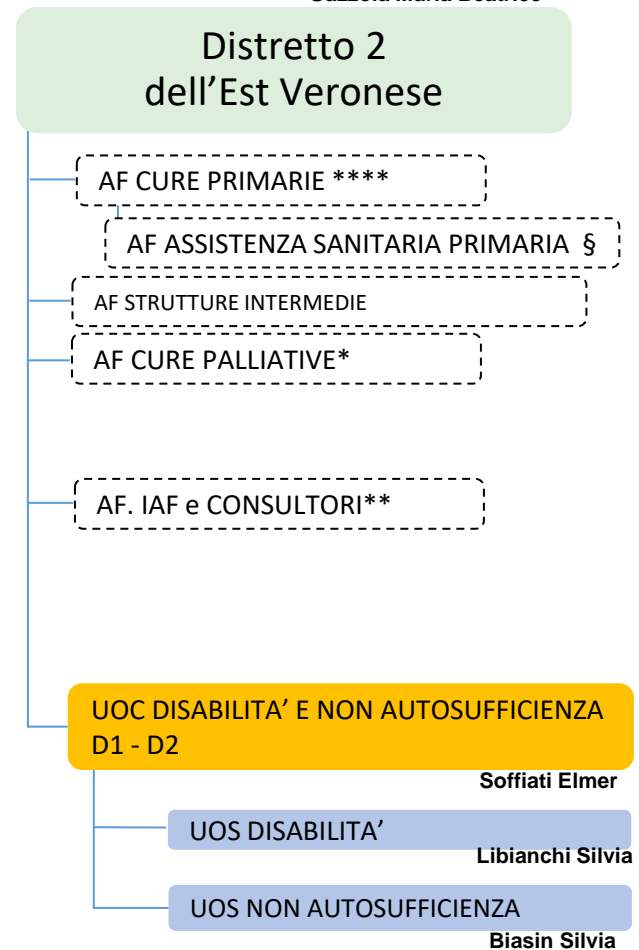
\* Dipendenza Gerarchica da UOC Cure Palliative e Funzionale da Direttori dei Distretti  
 \*\* Dipendenza Gerarchica da UOC IAF Distretto 1 e Funzionale da Direttore Distretto 2  
 \*\*\* Dipendenza Gerarchica da UOC Disabilità Distretto 2 e Funzionale da Direttore Distretto 1  
 \*\*\*\* Dipende Gerarchicamente Dal Direttore Uoc Cure Primarie E Funzionalmente Dal Direttore Di Distretto 2  
 § Dipendono Gerarchicamente Dal Direttore Uoc Cure Primarie Funzionalmente Dal Direttore Di Distretto

# ARTICOLAZIONE DISTRETTI 1 / 2

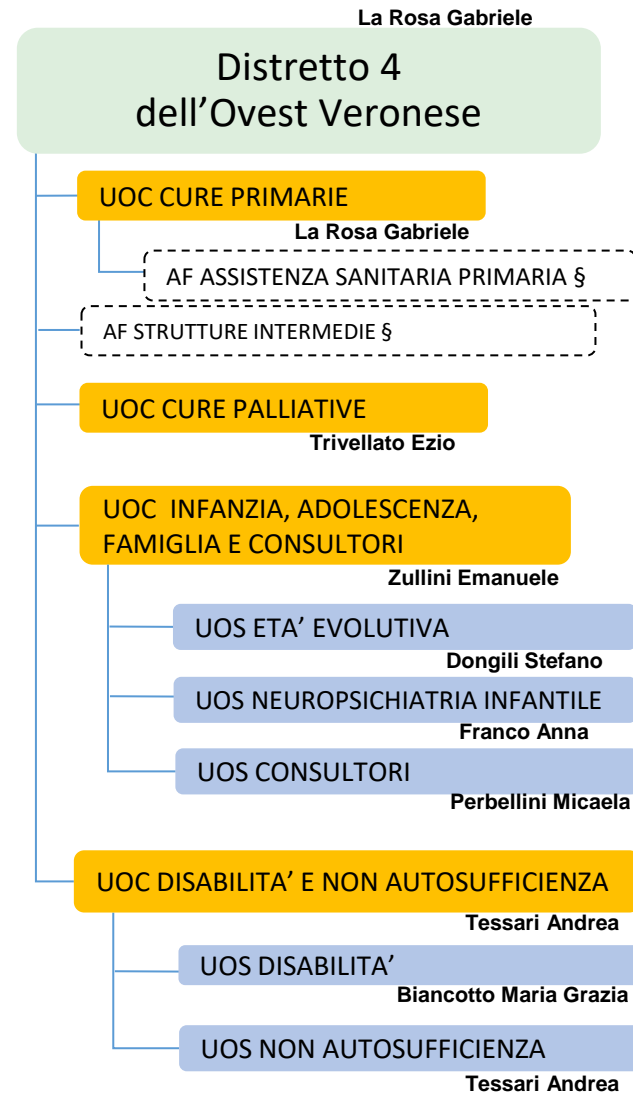
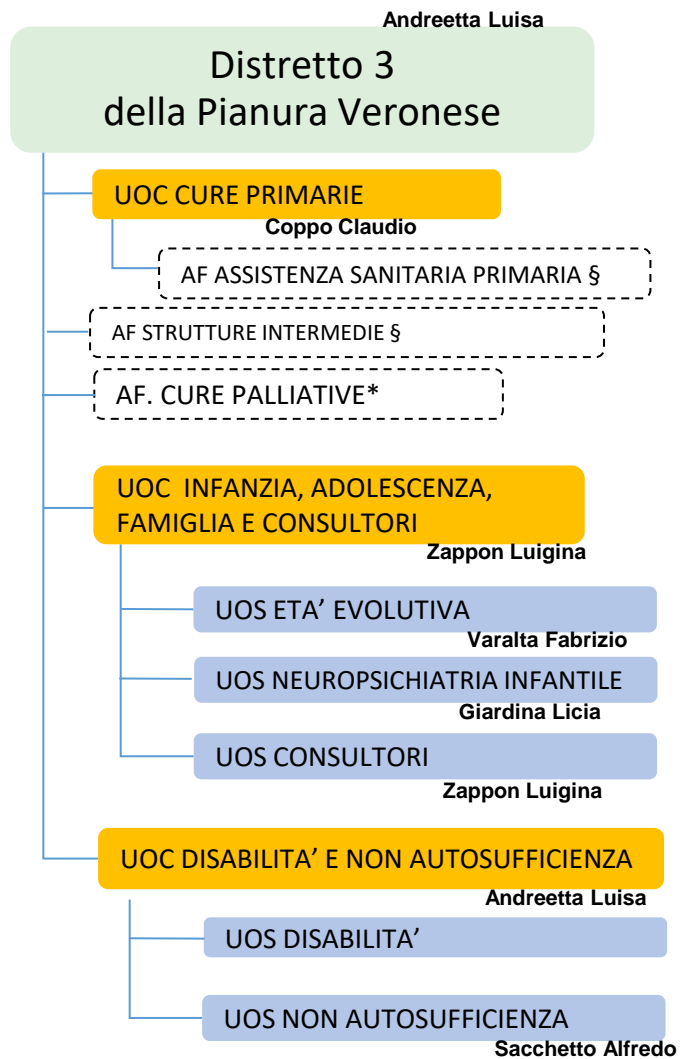
Coffele Viviana



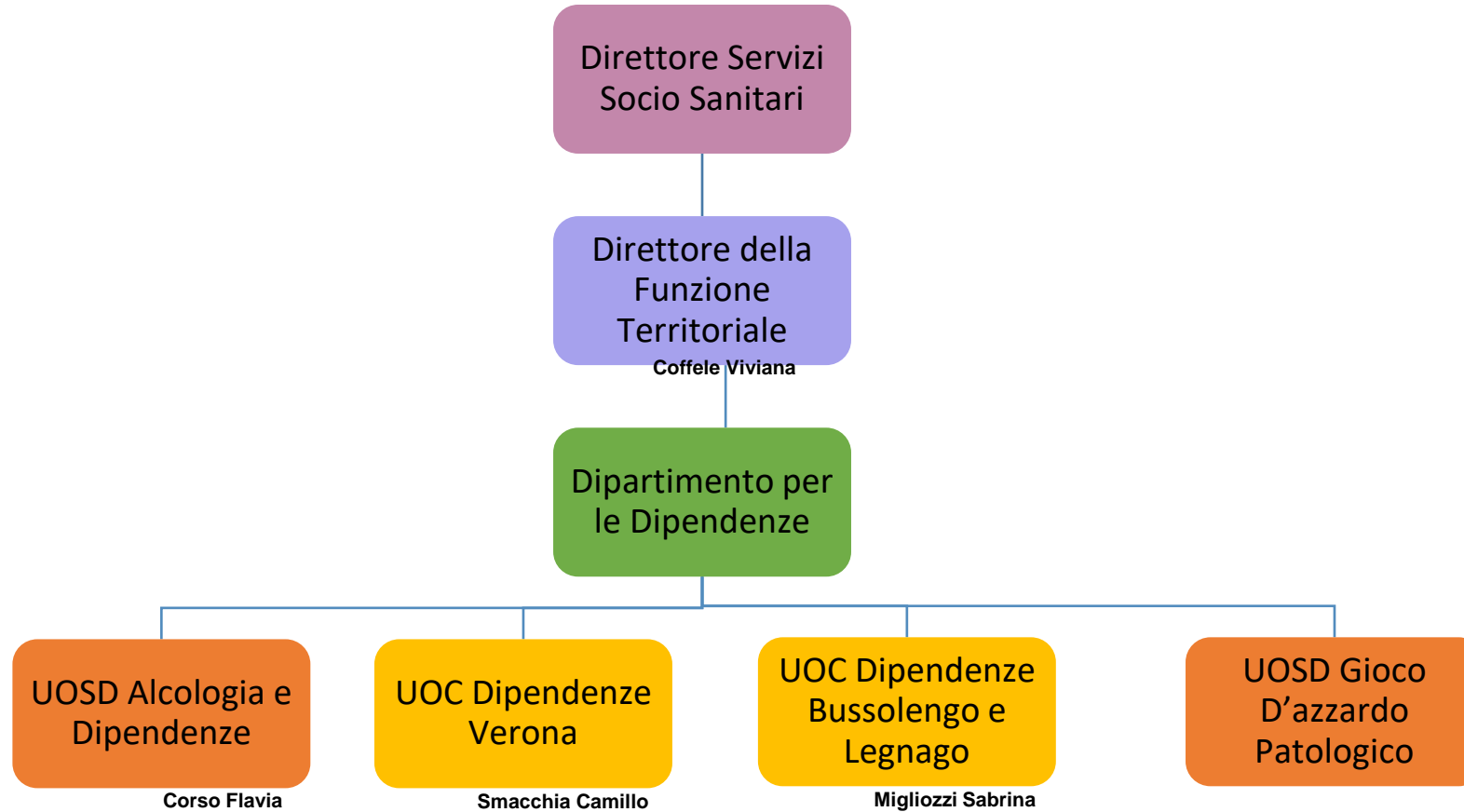
Gazzola Maria Beatrice



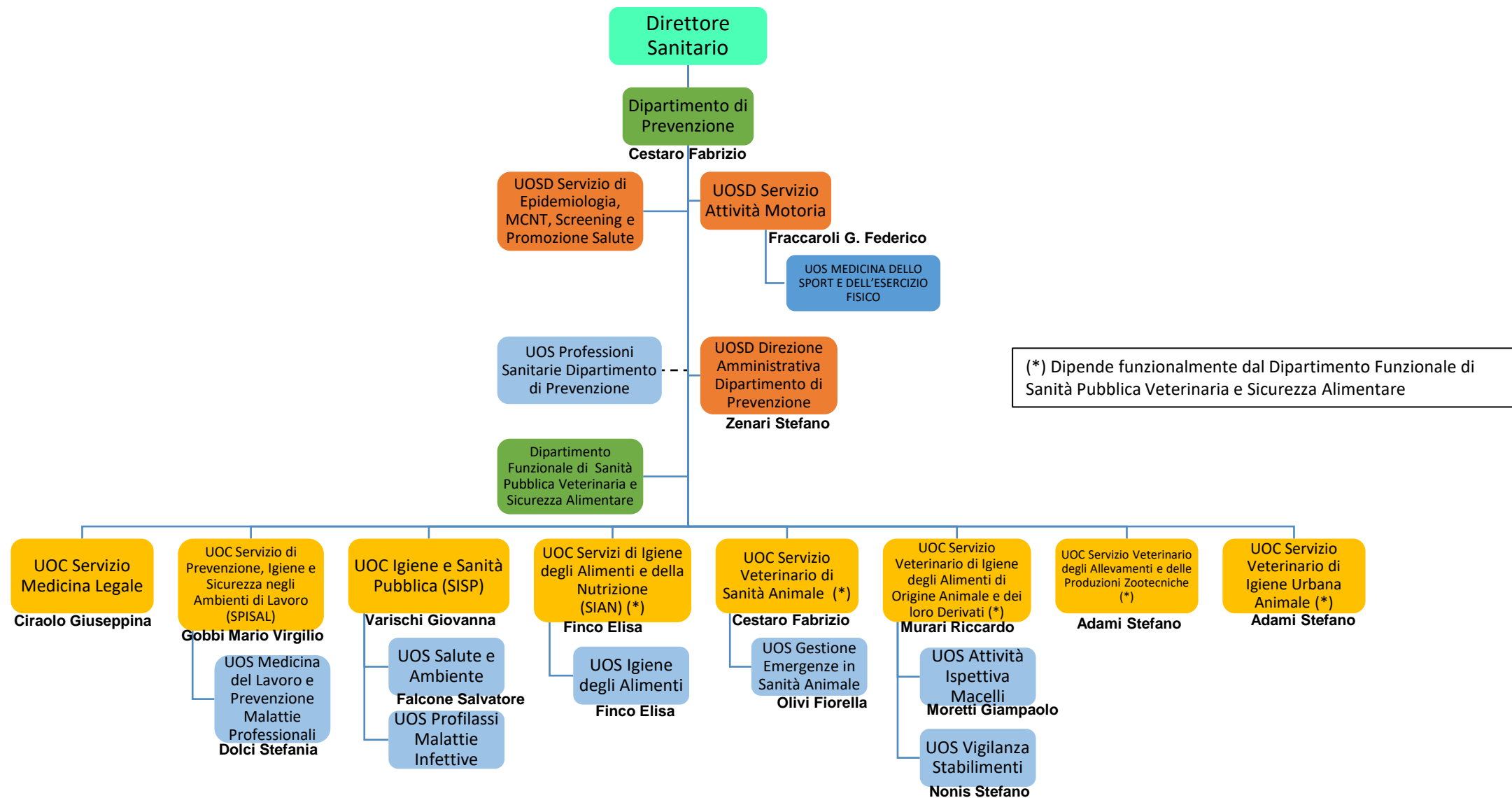
# ARTICOLAZIONE DISTRETTI 3 / 4



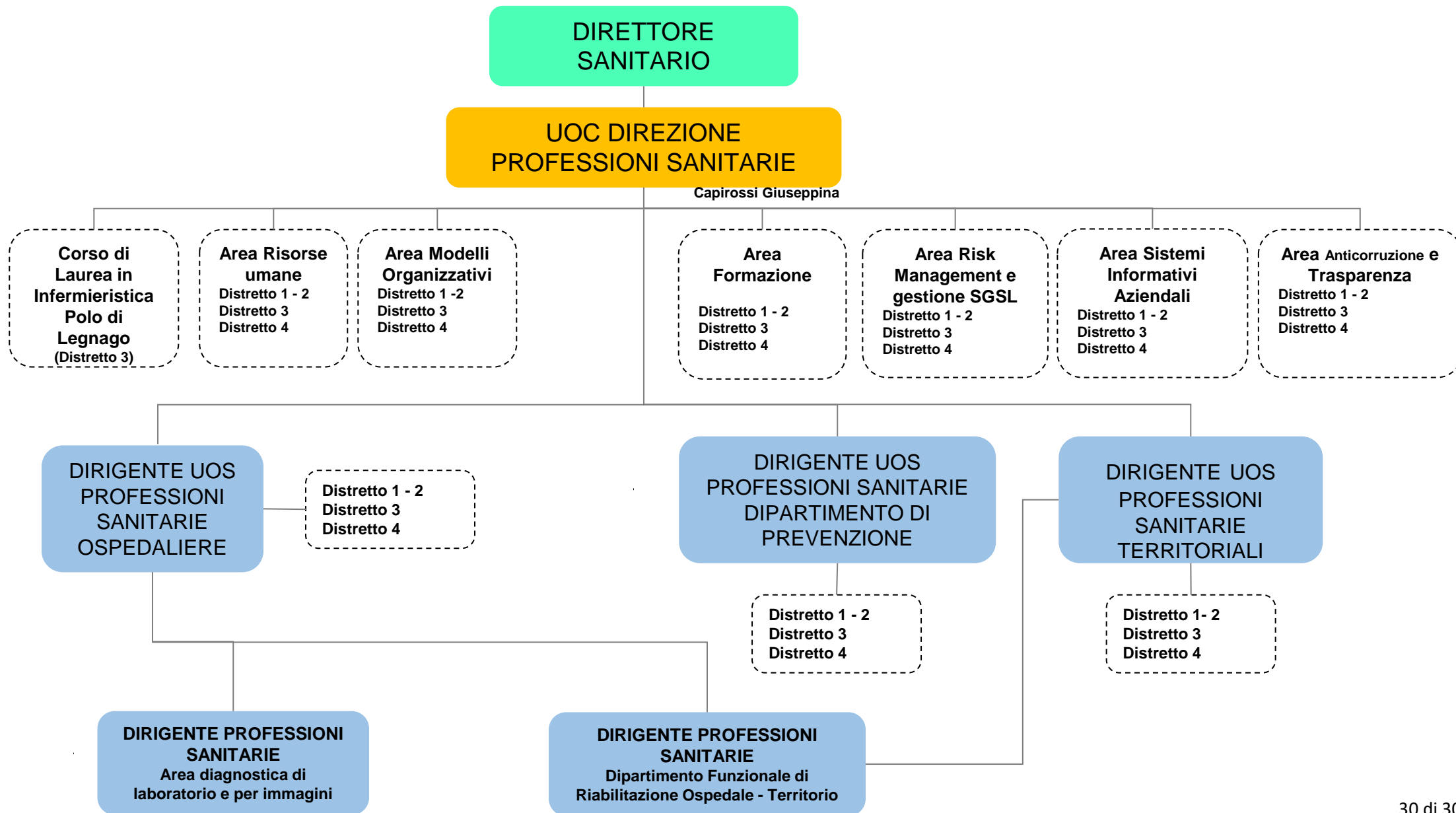
# DIPARTIMENTO PER LE DIPENDENZE



# DIPARTIMENTO DI PREVENZIONE



# UOC DIREZIONE PROFESSIONI SANITARIE





# COMUNI DISTRETTI AULSS9 SCALIGERA

## DISTRETTO n. 1

sede di **Verona**  
37122  
Via Poloni, 1

Verona

• 1° 2° 3° *Circoscrizione:*

Avesa,  
Borgo Milano,  
Borgo Nuovo,  
Borgo Trento,  
Chievo,  
Città Antica,  
Cittadella,  
Parona,  
Ponte Crencano,  
Quartiere Navigatori,  
Quinzano,  
San Massimo  
San Zeno,  
Saval,  
Stadio,  
Valdonega,  
Veronetta.

• 6° 7° 8° *Circoscrizione*

Borgo Trieste,  
Borgo Venezia,  
San Michele Extra,  
Porto San Pancrazio,  
Marzana,  
Montorio

Bosco Chiesanuova  
Cerro Veronese  
Erbezzo  
Grezzana  
Lavagno  
Roverè Veronese  
S. Martino B. Albergo  
Velo Veronese

## DISTRETTO n. 2

sede di **San Bonifacio**  
37047  
Via Circonvallazione, 1

Verona

• 4° 5° *Circoscrizione:*

Borgo Roma,  
Cà di David,  
Golosine,  
Santa Lucia  
Albaredo d'Adige  
Arcole  
Badia Calavena  
Belfiore  
Buttapietra  
Caldiero  
Castel d'Azzano  
Cazzano di Tramigna  
Cologna Veneta  
Cognola ai Colli  
Illasi  
Mezzane di Sotto  
Montecchia di Crosara  
Monteforte d'Alpone  
Pressana  
Roncà  
Roveredo di Guà  
San Bonifacio  
San Giovanni Ilarione  
San Giovanni Lupatoto  
San Mauro di Saline  
Selva di Progno  
Soave  
Tregnago  
Veronella  
Vestenanova  
Zimella

## DISTRETTO n. 3

sede di **Legnago**  
37045  
Via C. Gianella, 1

Angiari

Bevilacqua  
Bonavigo  
Boschi Sant'Anna  
Bovolone  
Casaleone  
Castagnaro  
Cerea  
Concamarise  
Gazzo Veronese  
Isola Rizza  
Legnago  
Minerbe  
Nogara  
Oppeano  
Palù  
Ronco all'Adige  
Roverchiara  
Salizzole  
Sanguinetto  
San Pietro di Morubio  
Sorgà  
Terrazzo  
Villa Bartolomea  
Zevio

## DISTRETTO n. 4

sede di **Bussolengo**  
37012  
Via C. A. Dalla Chiesa

Affi

Bardolino  
Brentino Belluno  
Brenzzone  
Bussolengo  
Caprino Veronese  
Castelnuovo del Garda  
Cavaion Veronese  
Costermano sul Garda  
Dolcè  
Erbé  
Ferrara di Monte Baldo  
Fumane  
Garda  
Isola della Scala  
Lazise  
Malcesine  
Marano di Valpolicella  
Mozzecane  
Negrar  
Nogarole Rocca  
Pastrengo  
Pescantina  
Peschiera del Garda  
Povegliano Veronese  
Rivoli Veronese  
San Pietro in Cariano  
Sant'Ambrogio  
di Valpolicella  
San'Anna d'Alfaedo  
San Zeno di Montagna  
Sommacampagna  
Sona  
Torri del Benaco  
Trevenzuolo  
Valeggio sul Mincio  
Vigasio  
Villafranca di Verona