

**Istruzioni per la raccolta
campioni biologici**U_554_A2_Istruzioni per la
raccolta campioni biologici_rev.00**U.O.C. LABORATORIO ANALISI OSPEDALE LEGNAGO****Direttore Dr.ssa Antonella Bassi****U.O.S.D. MICROBIOLOGIA OSPEDALE LEGNAGO****Responsabile Dr. Cesare Motta****ISTRUZIONI PER LA RACCOLTA CAMPIONI BIOLOGICI**

Rev. N	Descrizione della modifica	Data approvazione
00	Stesura Procedura	31/05/2024

Redatta/ Aggiornata da: <i>Funzione e Cognome/Nome</i>	Verificata da: <i>Funzione e Cognome/Nome</i>	Approvata da: <i>Funzione e Cognome/Nome</i>
Motta Cesare - UOSD Microbiologia AULSS 9 Scaligera Legnago Sgro' Francesco - UOSD Microbiologia AULSS 9 Scaligera Legnago De Fanti Emanuela - UOC Laboratorio Analisi AULSS 9 Scaligera Legnago	Donadoni Alessandra - UOC Laboratorio Analisi AULSS 9 Scaligera Legnago	Bassi Antonella - UOC Laboratorio Analisi AULSS 9 Scaligera Legnago

Collaboratori alla redazione	
<i>Funzione</i>	<i>Nome Cognome</i>
UOC Laboratorio Analisi AULSS 9 Scaligera Legnago	Goltara Nadia

LISTA DI DISTRIBUZIONE

	A	C
PUNTI PRELIEVO DISTRETTO 3	A	
SITO AZIENDALE	A	

A = per applicazione C = per conoscenza

ARCHIVIAZIONE

LABORATORIO ANALISI OSPEDALE DI LEGNAGO

<p>REGIONE DEL VENETO</p>  <p>ULSS9 SCALIGERA</p>	<p>Istruzioni per la raccolta campioni biologici</p>	<p>U_554_A2_Istruzioni per la raccolta campioni biologici_rev.00</p>
-----------------------------------------------------------------------------------------------------------------------------------------------	-----------------------------------------------------------------	--------------------------------------------------------------------------

U.O.C. LABORATORIO ANALISI OSPEDALE LEGNAGO
Direttore Dr.ssa Antonella Bassi
U.O.S.D. MICROBIOLOGIA OSPEDALE LEGNAGO
Responsabile Dr. Cesare Motta

ELENCO PRESTAZIONI

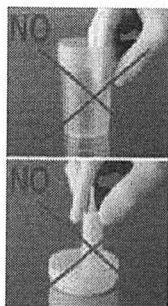
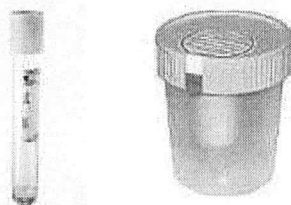
- ESAME URINE STANDARD
- URINOCOLTURA
- RACCOLTA URINE PER URINOCOLTURA CON SACCHETTINO -
PRIMA INFANZIA
- SCOTCH TEST PER RICERCA OSSIURI
- RACCOLTA FECI PER RICERCA CALPROTECTINA FECALE –
GIARDIA – HELICOBACTER PYLORI - TOSSINA DEL CLOSTRIDIUM
DIFFICILE – ROTAVIRUS – ADENOVIRUS
- RACCOLTA FECI COPROCOLTURA – SALMONELLA- YERSINIA
- RACCOLTA FECI PER PARASSITI
- RICERCA SANGUE OCCULTO NELLE FECI
- URINE 24 ORE SENZA CONSERVANTE
- URINE 24 ORE ACIDIFICATE o CON NaOH

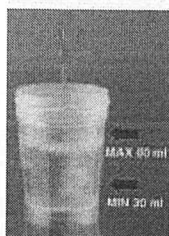

U.O.C. LABORATORIO ANALISI OSPEDALE LEGNAGO

Direttore Dr.ssa Antonella Bassi

U.O.S.D. MICROBIOLOGIA OSPEDALE LEGNAGO

Responsabile Dr. Cesare Motta


ESAME URINE STANDARD

INFORMAZIONI

 Munirsi dell'apposito sistema di raccolta disponibile presso i Centri
 Prelievi (o le Farmacie).

ESECUZIONE

1. Lavarsi accuratamente le mani ed i genitali esterni con acqua e sapone e risciacquare abbondantemente con acqua corrente
2. Raccogliere nel vasetto le urine della prima minzione del mattino scartando la parte iniziale e finale della minzione (mitto intermedio) senza toccare la parte interna del contenitore.
3. Riempire il vasetto per circa $\frac{3}{4}$, richiuderlo bene con il coperchio
4. Togliere l'etichetta adesiva dal coperchio inserire all'interno del dispositivo di aspirazione la provetta tappo giallo e fare una leggera pressione, mantenere la pressione fino al riempimento della provetta (l'urina sarà aspirata automaticamente dalla provetta)
5. Togliere la provetta così riempita dal contenitore e consegnare il campione entro 2 ore dalla raccolta.

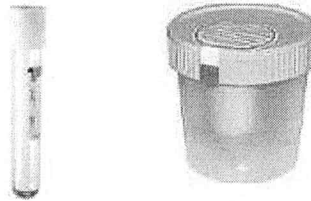
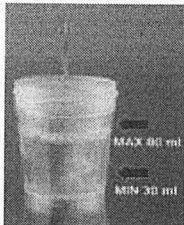
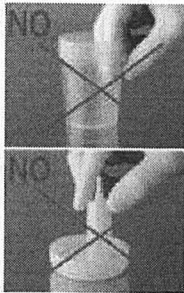

CONSIGLI

 Nelle donne si consiglia di attendere almeno 3 giorni dalla fine del ciclo
 mestruale.



U.O.C. LABORATORIO ANALISI OSPEDALE LEGNAGO
Direttore Dr.ssa Antonella Bassi
U.O.S.D. MICROBIOLOGIA OSPEDALE LEGNAGO
Responsabile Dr. Cesare Motta

URINOCOLTURA



INFORMAZIONI

Munirsi dell'apposito sistema di raccolta disponibile presso i Centri Prelievi o le Farmacie.

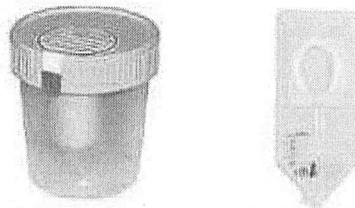
ESECUZIONE

1. Lavarsi accuratamente le mani ed i genitali esterni con acqua e sapone e risciacquare abbondantemente con acqua corrente
2. Raccogliere nel vasetto le urine della prima minzione del mattino scartando la parte iniziale e finale della minzione (mitto intermedio) senza toccare la parte interna del contenitore.
3. Chiudere immediatamente il contenitore avvitandolo correttamente per evitare sia le fuoriuscite che la contaminazione.
4. Togliere l'etichetta adesiva dal coperchio inserire all'interno del dispositivo di aspirazione la provetta tappo bianco e fare una leggera pressione, mantenere la pressione fino al riempimento della provetta (l'urina sarà aspirata automaticamente dalla provetta).
5. Consegnare al Laboratorio entro 1 ora.



U.O.C. LABORATORIO ANALISI OSPEDALE LEGNAGO
Direttore Dr.ssa Antonella Bassi
U.O.S.D. MICROBIOLOGIA OSPEDALE LEGNAGO
Responsabile Dr. Cesare Motta

**RACCOLTA URINE PER URINOCOLTURA
 CON SACCHETTINO - PRIMA INFANZIA**



INFORMAZIONI

1. Utilizzare per la raccolta l'apposito sacchetto sterile adesivo acquistabile in Farmacia ed il contenitore sterile con tappo a vite fornito dai Centri Prelievi (o in Farmacia).

ISTRUZIONI

2. Prima di iniziare la raccolta lavarsi bene le mani con acqua e sapone.
3. Lavare bene i genitali esterni e le zone circostanti (perineo) del bambino con acqua e sapone, sciacquare accuratamente con acqua e asciugare.
4. Applicare il sacchettino di plastica sterile facendolo aderire bene ai genitali.
5. Raccogliere le prime urine del mattino tenendo il sacchetto attaccato per non più di 45-60 minuti.
6. Se trascorso tale periodo di tempo il bambino non ha ancora urinato, staccare e buttare il sacchetto e ripetere tutta la procedura, compreso il lavaggio, utilizzando un nuovo sacchetto sterile.
7. Quando nel sacchettino si sarà raccolta una quantità sufficiente di urina (almeno 3 mL) togliere subito il sacchetto e richiuderlo utilizzando l'apposita linguetta adesiva.
8. Riporre il sacchetto (non travasarlo!) nel contenitore sterile avvitando bene il tappo.
9. Consegnare al Laboratorio entro 1 ora.



U.O.C. LABORATORIO ANALISI OSPEDALE LEGNAGO
Direttore Dr.ssa Antonella Bassi
U.O.S.D. MICROBIOLOGIA OSPEDALE LEGNAGO
Responsabile Dr. Cesare Motta

ISTRUZIONI RACCOLTA FECI :
Calprotectina fecale – Giardia – Helicobacter Pylori –
Ricerca Tossina del Clostridium difficile
Virus Enteropatogeni (Rotavirus-Adenovirus)



INFORMAZIONI

Munirsi dell'apposito contenitore per la raccolta delle feci disponibile presso i Centri Prelievi o le Farmacie

ESECUZIONE

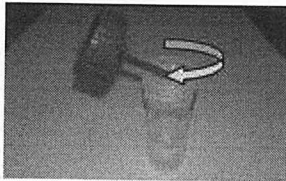
1. Raccogliere le feci in un recipiente pulito
2. Le feci non devono essere contaminate con urina o con acqua.
3. Con la palettina raccogliere un campione di feci e inserirlo nel contenitore feci (circa una noce), con la raccomandazione di non riempire il contenitore!
4. Chiudere bene il contenitore facendo attenzione a non sporcarlo all'esterno.
5. Consegnare il materiale al centro prelievi quanto prima; se non è possibile, i campioni si possono conservare in frigorifero a 4°C per massimo 24 ore.



U.O.C. LABORATORIO ANALISI OSPEDALE LEGNAGO
Direttore Dr.ssa Antonella Bassi
U.O.S.D. MICROBIOLOGIA OSPEDALE LEGNAGO
Responsabile Dr. Cesare Motta

ISTRUZIONI RACCOLTA FECI PER PARASSITI

Fase 1



Fase 2



Fase 3



ESECUZIONE

Fase 1
Aprire il contenitore apposito
(ritirare presso il Centro Prelievi)

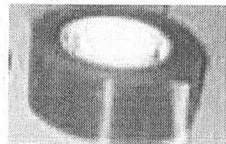
Fase 2
Introdurre il campione di feci
utilizzando l'apposita spatola contenuta nel tappo
(il campione non deve superare la grandezza di
un pisello).

Fase 3
Chiudere bene e agitare il contenitore
per omogeneizzare il campione.

* Attenzione al liquido conservante: non va buttato né ingerito.
Tenere lontano dalla portata dei bambini.

**Istruzioni per la raccolta
campioni biologici**U_554_A2_Istruzioni per la
raccolta campioni biologici_rev.00

U.O.C. LABORATORIO ANALISI OSPEDALE LEGNAGO
Direttore Dr.ssa Antonella Bassi
U.O.S.D. MICROBIOLOGIA OSPEDALE LEGNAGO
Responsabile Dr. Cesare Motta

SCOTCH TEST PER RICERCA OSSIDI**INFORMAZIONI**

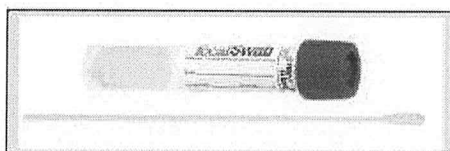
Ritirare il materiale in laboratorio prima dell'esame (vetrini e porta-vetrini).

A casa procurarsi una striscia di nastro adesivo trasparente (scotch)

Eseguire la raccolta al momento del risveglio mattutino e prima di eventuale defecazione. Non lavare la zona perianale prima della raccolta e non applicare creme o borotalco.

ESECUZIONE

- Proteggere le mani con guanti monouso
- Tagliare un pezzetto di nastro adesivo lungo come il vetrino
- Divanicare le natiche del paziente, poi aiutandosi col pollice, fare aderire bene il nastro adesivo in tutta la sua lunghezza alla zona anale avendo cura di premere più volte con il pollice.
- Staccare il nastro adesivo ed incollarlo ben disteso sul vetrino evitando la formazione di bolle d'aria.
- Conservare i vetrini a temperatura ambiente nel portavetrini e consegnarli al punto prelievi dove è stato ritirato il materiale.


U.O.C. LABORATORIO ANALISI OSPEDALE LEGNAGO
Direttore Dr.ssa Antonella Bassi
U.O.S.D. MICROBIOLOGIA OSPEDALE LEGNAGO
Responsabile Dr. Cesare Motta
ISTRUZIONI RACCOLTA FECI :
Coprocultura – Salmonella - Yersinia

DISPOSITIVO PER LA RACCOLTA

Sistema dedicato alla raccolta ed al trasporto di batteri patogeni gastroenterici (Enterobatteri fecali), provetta 12X80 mm , tappo verde con terreno di trasporto liquido, conservazione del dispositivo temperatura 5 - 25 °C.

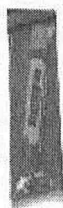
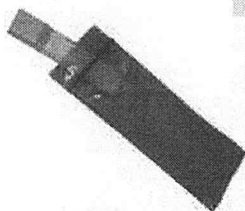
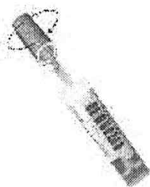
ESECUZIONE

1. Utilizzare la sonda floccata per raccogliere il campione
 - Se feci liquide o semisolide: immergervi la sonda floccata.
 - Se feci solide: introdurre la sonda floccata nel materiale fecale o strisciarlo varie volte sulla superficie dello stesso.
2. Svitare il tappo in maniera asettica e toglierlo dalla provetta.
3. Introdurre la sonda floccata utilizzata per raccogliere le feci nella provetta e rompere l'applicatore nel punto indicato dalla linea colorata. Smaltire la parte rotta dello stelo in un apposito contenitore per rifiuti medicali.
4. Riavvitare il tappo sulla provetta chiudendola con forza ed assicurarsi che non fuoriesca il materiale.
5. Sulla etichetta scrivere nome e cognome del paziente e data di raccolta del campione.
6. Il campione tenuto a 4 – 8 °C va consegnato al laboratorio il più presto possibile.



U.O.C. LABORATORIO ANALISI OSPEDALE LEGNAGO
Direttore Dr.ssa Antonella Bassi
U.O.S.D. MICROBIOLOGIA OSPEDALE LEGNAGO
Responsabile Dr. Cesare Motta

RICERCA SANGUE OCCULTO NELLE FECI



INFORMAZIONI

Non è necessario praticare alcuna dieta prima del test.

Non eseguire il test durante il periodo mestruale né se si è affetti da emorroidi con sanguinamento.

Evitare la contaminazione delle feci con le urine.

Si consiglia di disporre uno o due strati di carta igienica nel WC in modo da trattenere le feci per il tempo necessario ad eseguire il prelievo con l'apposita asticella.

Il test va effettuato su un solo campione.

Attenzione: la soluzione all'interno dei contenitori con l'asticella di raccolta è tossica: non ingerire né lasciare alla portata di bambini!!

ESECUZIONE

1. Svitare ed estrarre il tappo dell'asticella dal contenitore.
2. Strisciare l'asticella sopra le feci in orizzontale e in verticale
3. Reinserrire l'asticella nel tubo, riavvitare ed agitare
4. Inserire nell'apposita busta di plastica verde e chiuderla
5. Conservare in frigorifero
6. Consegnare al Centro Prelievi



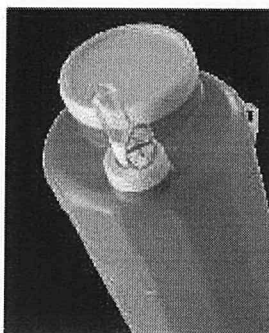
U.O.C. LABORATORIO ANALISI OSPEDALE LEGNAGO

Direttore Dr.ssa Antonella Bassi

U.O.S.D. MICROBIOLOGIA OSPEDALE LEGNAGO

Responsabile Dr. Cesare Motta

URINE 24 ORE ACIDIFICATE O CON NaOH



INFORMAZIONI

Munirsi dell'apposito sistema di raccolta disponibile presso i Centri Prelievi.

Il Centro prelievi fornisce il conservante (acido cloridrico) in una provetta.

ESECUZIONE

1. Al mattino il paziente deve svuotare la vescica scartando le urine della notte.
2. In seguito si dovranno raccogliere **tutte le urine della giornata** comprese quelle della notte e la prima della mattina seguente. **Il conservante va aggiunto nel bidone dopo la prima raccolta di urina.**
3. Conservare il contenitore delle urine in un luogo fresco.

CONSIGLI

A causa della pericolosità del conservante si consiglia fare particolare **attenzione nel maneggiare la provetta contenente acido cloridrico e di tenere lontano dalla portata dei BAMBINI**

REGIONE DEL VENETO



ULSS9
SCALIGERA

Istruzioni per la raccolta campioni biologici

U_554_A2_Istruzioni per la
raccolta campioni biologici_rev.00

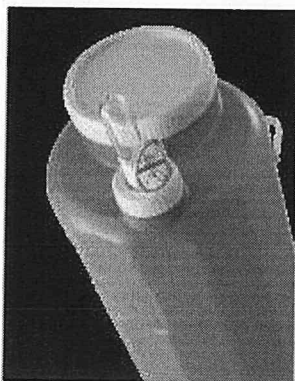
U.O.C. LABORATORIO ANALISI OSPEDALE LEGNAGO

Direttore Dr.ssa Antonella Bassi

U.O.S.D. MICROBIOLOGIA OSPEDALE LEGNAGO

Responsabile Dr. Cesare Motta

URINE 24 ORE SENZA CONSERVANTE



INFORMAZIONI

Munirsi dell'apposito sistema di raccolta disponibile presso i Centri Prelievi.

ESECUZIONE

1. Al mattino il paziente deve svuotare la vescica scartando le urine della notte.
2. In seguito si dovranno raccogliere **tutte le urine della giornata** comprese quelle della notte e la prima della mattina seguente (24 ore).
3. Conservare il contenitore delle urine in un luogo fresco.