



عنا من أجل الرضاعة الطبيعية: ترويج، حماية ودعم.



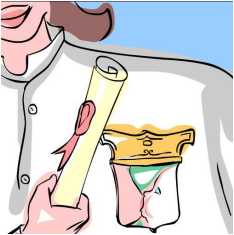
الرضاعة الطبيعية.

الرضاعة الطبيعية هي الطريقة الطبيعية لكل أم لإطعام طفلها ، وهي مهمة لصحة الأم رضيعها والمجتمع .



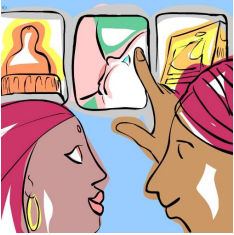
الحماية من الإعلانات.

تساهم الشركة في مبادرة منظمة الصحة العالمية اليونيسيف OMS/UNICEF "معا من أجل الرضاعة الطبيعية"، الإلتزام بأفضل الممارسات المحتملة للوحدات الصحية. وقد وقعت الشركة على القانون الدولي لتسويق بدائل لحليب الأم، من طرف منظمة الصحة العالمية التي تحمي الأسر من أي نوع من أنواع الترويج أو الإشهار لبدايل حليب الأم، زجاجات الرضاعة واللهيات . يمنح موظفو الصحة الدعم والمعلومات حول طرق الإستعمال دون أي مصلحة تجارية.



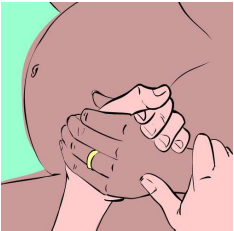
الدعم من طرف عاملين بالصحة مدربين.

لمساعدتك على تغذية طفلك كل العاملين تلقوا تكوينا خاصا حول الرضاعة الطبيعية وتغذية الأطفال.



إختيار من لديهم علم و خبرة .

كل الأباء لهم الحق في إختيار التغذية لطفلهم . من بداية الحمل تتوصلون من طرف العاملين بجميع المعلومات والمساعدة الضرورية لكيفية إرضاع الطفل بالثدي . هل هناك عوامل خطيرة تعيق الرضاعة الطبيعية؟ إختيارك مختلف؟ ستتوصلون بكل أمان بمعلومات ودعم عن تغذية طفلك بالحليب الإصطناعي.



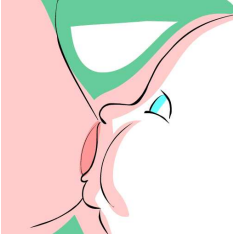
الولادة الطبيعية.

بالمستشفى، يوم الولادة يمكن أن يرافقك زوجك أو شخص تثقين به. أثناء المخاض يمكنك المشي، الشرب، وأكل أشياء خفيفة وإختيار تخفيف الآلام بدون إستعمال الأدوية. أثناء الولادة يمكنك إختيار الوضعية التي تلائمك. نشجع الولادة الطبيعية: سيتم استخدام الممارسات السريرية التي تدعو للتدخل إذا لزم الأمر ويتم إخبارك مسبقاً.



المولود في حضن الأم ... مباشرة بعد الولادة.

نعمل بطريقة تمكنك من ضم طفلك مباشرة لك عاريا للمس جسمك "الجلد إلى الجلد" . بالمستشفى سيكون العاملان قريبين منك من أجل دعمك ومساعدتك أثناء الوجبة الأولى، بدون أي عجلة. تمنح لك هذه الإمكانية أيضا في حالة الولادة بالعملية القيصرية بطريقة التخدير الموضعي.



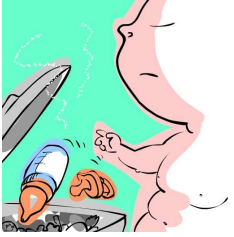
أرضعي طفلك ... رضاعة طبيعية.

تتلقين بجميع مرافقنا كل المساعدة من أجل الحصول على الوضعية المناسبة لإلصاق طفلك بثديك ولمعرفة ما إذا كان يمص الحليب الكافي. نشجعك على إرضاعه كلما لاحظت أنه جائع. يمنحك العاملان كل المعلومات حول كيفية عصر الحليب من الثدي، وهي طريقة مفيدة في بعض الحالات (ثدي جد ممتليء و مؤلم).



البقاء معاً و دائماً ...

لقد عملنا على أن يكون إبنك قريباً منك لتكتشفي إستجابته، وتكوني مستعدة لإطعامه إذا ظهرت عليه علامات الجوع. بعد مغادرة المستشفى مهم جدا ترك طفلك دائماً معك و أخذه للنوم معك بنفس الغرفة.



... عدم إدخال اللهايات و الرضاعات الإصطناعية.

ننصحكم بعدم إستعمال اللهايات، الحلمات، و واقي الحلمات بينما يتعلم طفلك مص الثدي لأنه ممكن خلق له مشاكل أثناء الرضاعة.



أرضعي طفلك فقط حليبك لمدة ستة أشهر ... وبعد ذلك أدخلي المواد الأخرى.

الرضاعة الطبيعية لمدة 6 أشهر كاملة مهمة جداً. نساعدك على معرفة متى يكون طفلك مستعداً للأطعمة الصلبة كما نشرح لك كيفية إدخالها. مهم إتمام الرضاعة لمدة سنتين فما فوق إذا كنتما ترغبان في ذلك.



إيجاد المساعدة و الدعم.

مرافقنا دائماً في خدمتك : نزودك بالإرشادات اللازمة للإتصال بنا . نعطيك قائمة بأسماء الأشخاص [مجموعة من الأمهات والموظفين] الذين سيساعدونك ويعينونك في الرضاعة الطبيعية ، التغذية و عموماً العناية بطفلك. إذا كنت بحاجة فلا تتردد في طلب المساعدة.



بإمكانك إرضاع إبنك و الترحيب بكما ... في أي مكان.

الرضاعة الطبيعية هي موضع ترحيب في أي مكان عمومي بهذه المصلحة الطبية. نحن ملتزمون على تشجيع و إستقبال الأم التي ترضع في أي مكان عمومي بالمنطقة .

هذه نسخة مختصرة من سياسة شركة الرضاعة الطبيعية وتغذية الأطفال استناداً على " الخطوات العشرة لنجاح الرضاعة الطبيعية" وعلى " سبعة خطوات من أجل مجتمع صديق لأطفال الرضاعة الطبيعية " - منظمة الصحة العالمية / اليونيسيف- OMS/UNICEF للحصول على نسخة كاملة يمكنك الإتصال بأحد العاملين.

